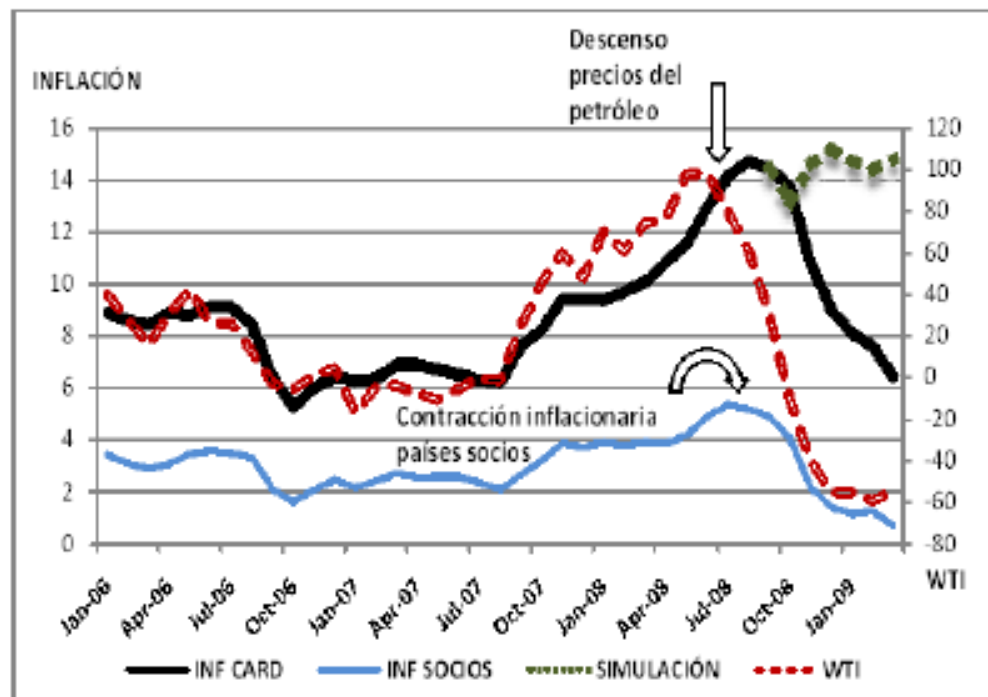




Informe Mensual de Coyuntura Abril 2009

INCIDENCIA DE FACTORES EXTERNOS EN LA INFLACIÓN REGIONAL

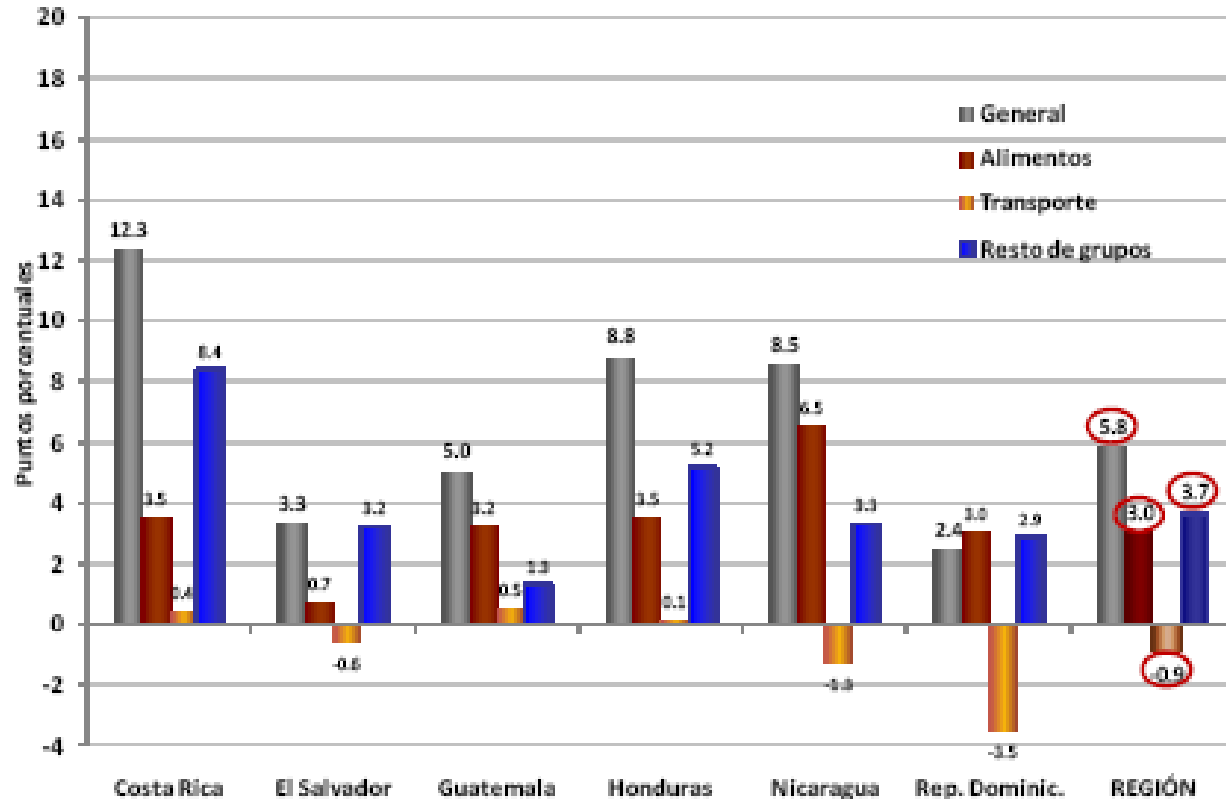
Región CARD: Inflación y efectos externos



FUENTE: Bancos centrales y organismos internacionales

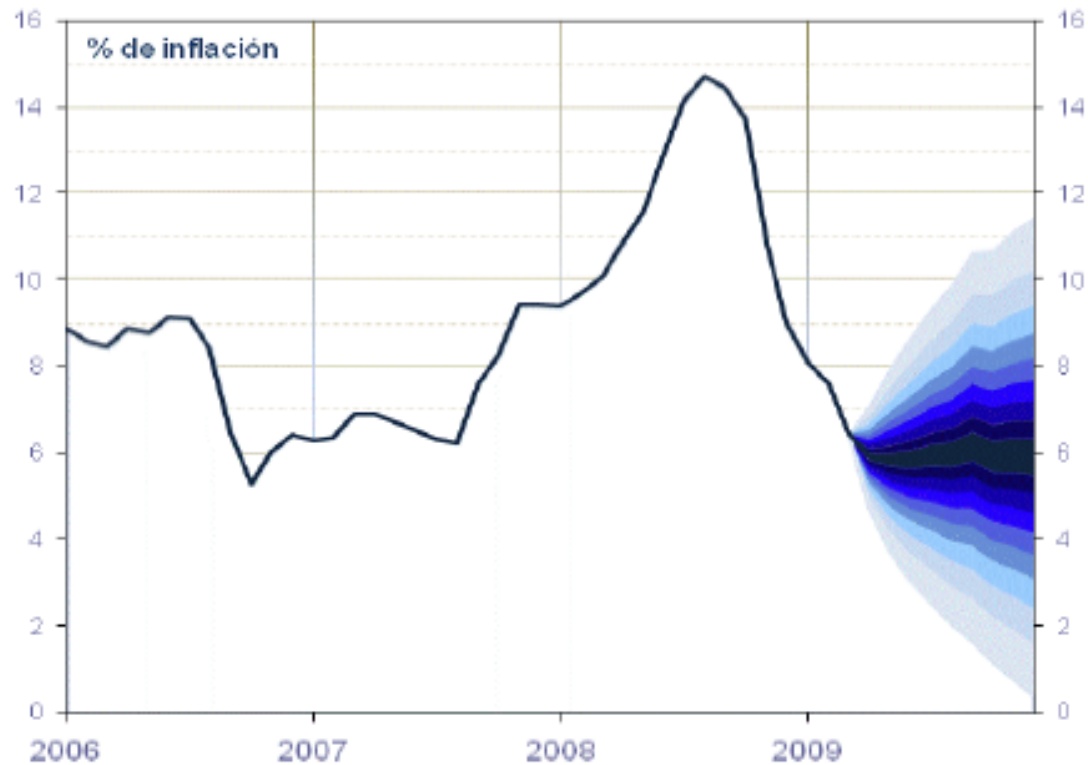
- De no producirse el shock hacia la baja de precios del petróleo probablemente la fase descendente del ciclo inflacionario de la región no se hubiera producido.
- Al menos 5 puntos porcentuales de la contracción en la tasa de inflación regional pueden atribuirse al efecto de los hidrocarburos

Contribución de los subgrupos alimentos y transporte en la inflación general, marzo 2009



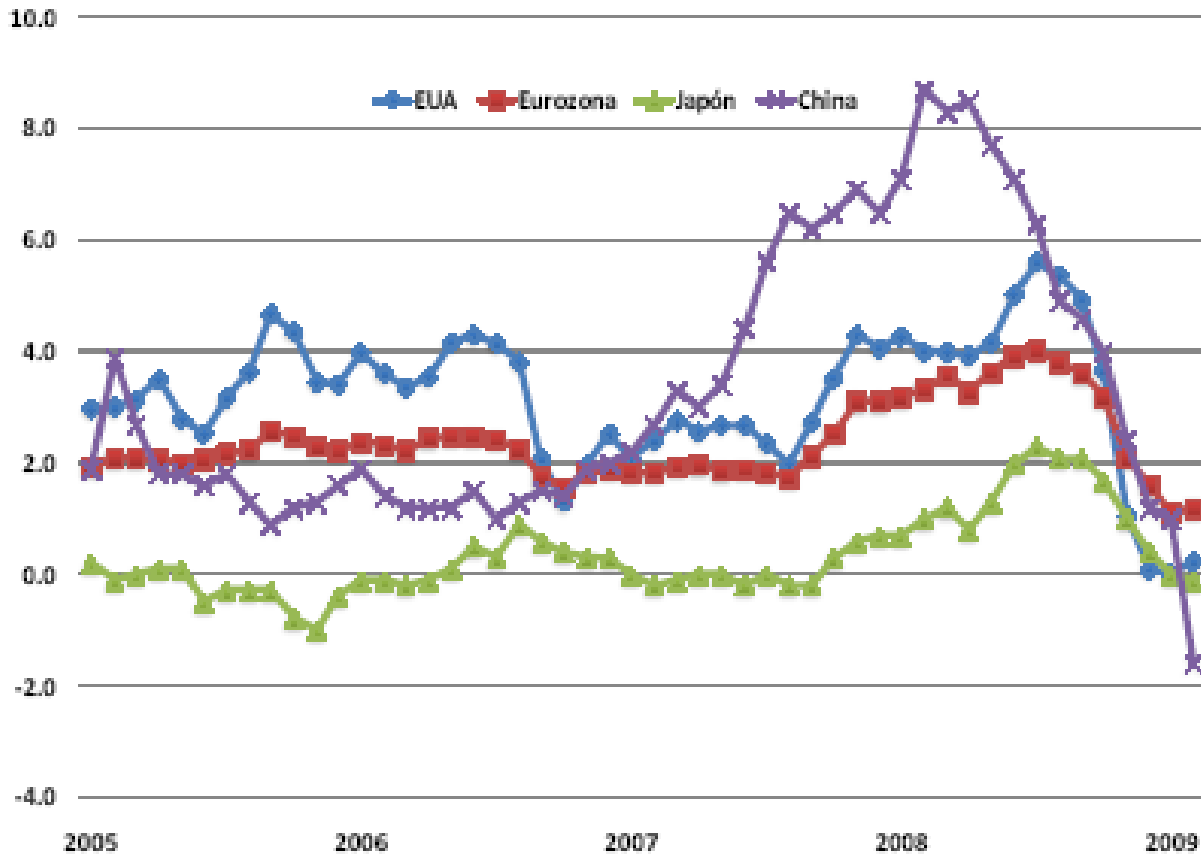
- Se ha presentado, como hecho notable, una caída en la participación de la inflación del grupo alimentos y transporte en la inflación general.
- La participación fue de 36% en 2009, cuando era de 69% en 2008.

Región CARD: Ritmo inflacionario, tasas de variación interanual y pronóstico Enero 2006 – Marzo 2009



- Si se mantienen las actuales condiciones en los mercados en lo que resta del año, la inflación de la región a diciembre de 2009 podría situarse en 5.9% (9.0% en 2008 y 9.4% en 2007).

Inflación observada en las principales economías avanzadas y China



- La tasa de inflación de las principales economías avanzadas se desplomó hasta llegar a niveles negativos o muy cercanos a cero.
- La inflación se ha moderado en las economías emergentes, como en China, principal exponente de este grupo de economías que ya comenzó a registrar deflación .



Informe Mensual de Coyuntura Abril 2009

INCIDENCIA DE FACTORES EXTERNOS EN LA INFLACIÓN REGIONAL