



# Secretaría Ejecutiva del Consejo Monetario Centroamericano



## Reporte Mensual de Actividad Económica



## Consejo Monetario Centroamericano

Secretaría Ejecutiva



## Reporte Mensual de Actividad Económica

### Contenido

IMAE, Variación Interanual y aceleración de la Tendencia-Ciclo

Gráfico Reloj del Ciclo Económico

Cuadro del IMAE por Ramas de Actividad

Contribución de las Ramas de Actividad al IMAE

Cuadros de Actividad Económica, IMAE y PIB

Evolución del PIB real Trimestral

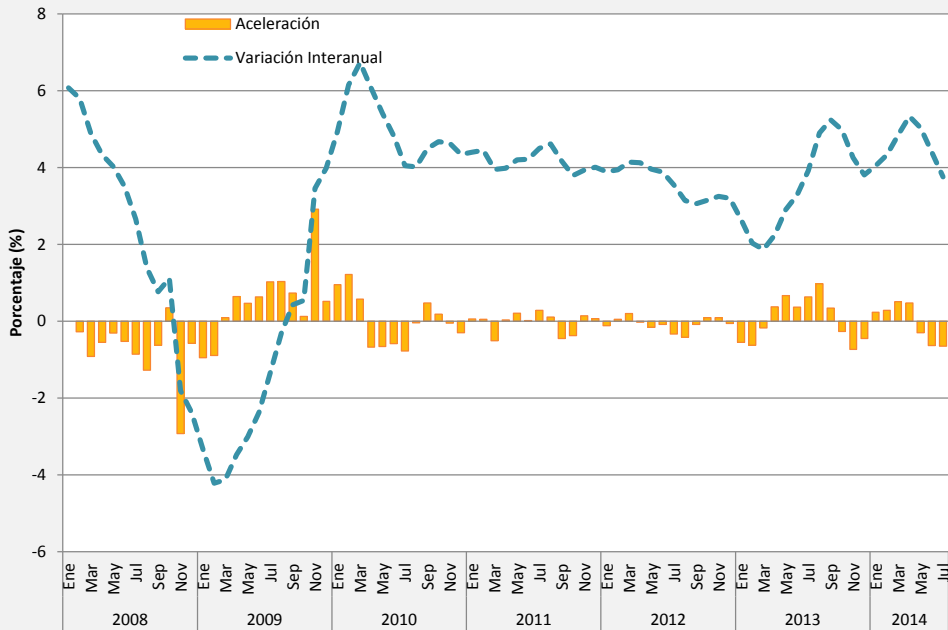
Glosario y Nota Técnica

Mes de Vigencia: **JULIO**

Año: **2014**

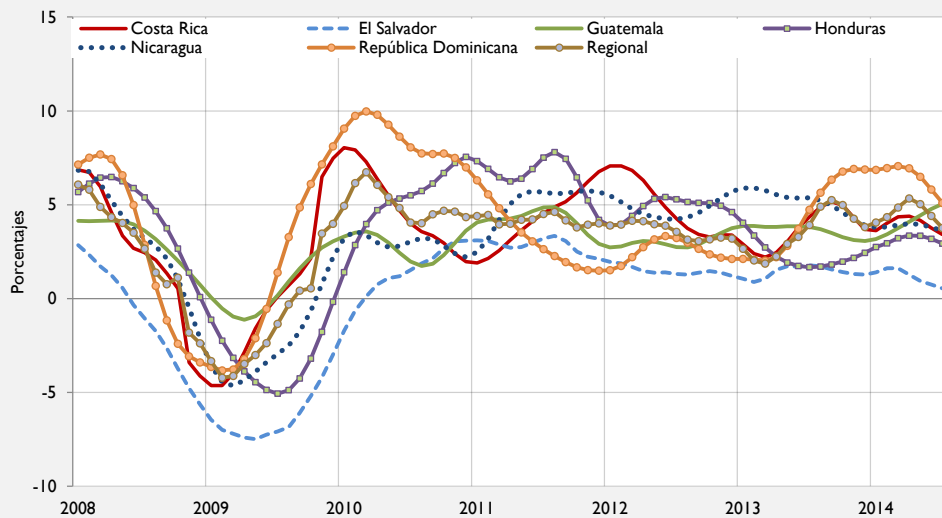


### Índice Mensual de Actividad Económica en Tendencia-Ciclo Variación Interanual y Aceleración Regional



Fuente:  
 Bancos Centrales de la Región.

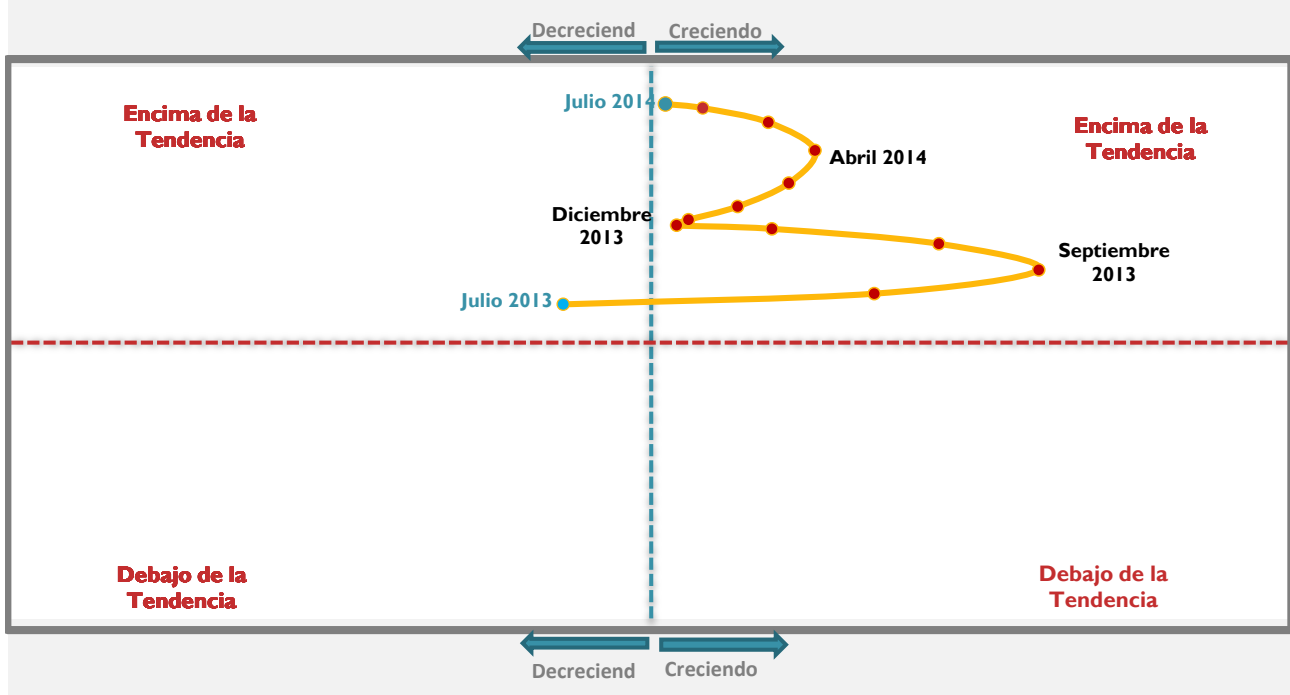
### Regional: IMAE a JULIO Variación Interanual de la Tendencia-Ciclo



Fuente:  
 Bancos Centrales de la Región.

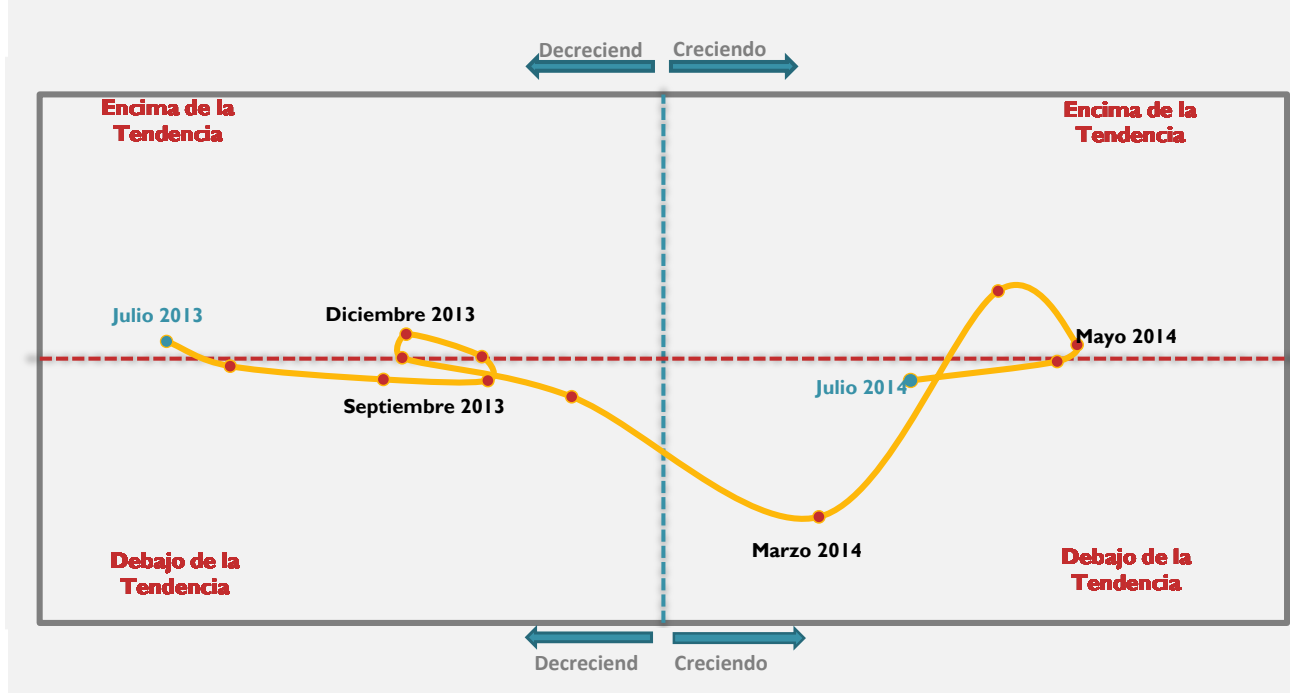
## Gráfico Reloj del Ciclo Económico

### Ciclo del Índice Mensual de Actividad Económica Regional (IMAER)



Fuente:  
Bancos Centrales de la Región

### Ciclo del Índice de Producción Industrial de los Estados Unidos (IPI)



Fuente:  
Reserva Federal de los Estados Unidos



### IMAE por Ramas de Actividad, en tendencia-ciclo

#### Costa Rica

Rama	Variación Interanual a JULIO		Aceleración respecto al mes anterior
	2013	2014	
<b>IMAE Tendencia Ciclo</b>	<b>4.4</b>	<b>3.4</b>	<b>↓ -0.4</b>
Agricultura, silvicultura y pesca	1.0	6.9	↓ -0.5
Industria manufacturera	7.2	-0.2	↓ -0.8
Extracción de minas y canteras	2.7	3.8	↑ 0.3
Electricidad y agua	0.1	2.3	↓ -0.1
Construcción	3.0	3.2	↑ 0.1
Comercio	3.6	4.5	↓ 0.0
Hoteles	3.7	4.0	↓ -0.2
Transporte, almacenamiento y comunicaciones	3.7	7.7	↓ -0.2
Servicios financieros y seguros	7.6	8.4	↓ -0.2
Otros servicios prestados a Empresas	6.1	5.0	↑ 0.2
Servicios de intermediación financiera medidos indirectam	10.3	11.0	↑ 0.0
Resto de industrias	3.3	3.1	↓ 0.0

#### El Salvador

Rama	Variación Interanual a JULIO		Aceleración respecto al mes anterior
	2013	2014	
<b>IVAE Tendencia Ciclo</b>	<b>1.8</b>	<b>0.5</b>	<b>↓ -0.2</b>
Agricultura, Caza, Silvicultura y Pesca	-0.9	0.7	↓ -0.1
Explotación de Minas y Canteras	-0.4	-10.1	↓ -0.7
Industria Manufacturera	0.9	0.5	↑ 0.1
Electricidad, Gas y Agua	2.1	6.6	↑ 1.0
Construcción	-0.6	-8.3	↓ -0.2
Comercio, Restaurantes y Hoteles	1.3	0.9	↓ 0.0
Transporte, Almacenaje y Comunicaciones	3.4	-1.2	↓ -1.4
Bancos, Seguros y Otras Instituciones Financiera	4.1	3.4	↓ -0.2
Bienes Inmuebles y Servicios Prestados a Empre	1.4	4.4	↓ -0.4
Servicios Comunales, Sociales y Personales	11.1	0.7	↓ -0.2
Servicios del Gobierno	2.2	0.8	↓ -0.1

#### Guatemala <sup>a/</sup>

Rama	Variación Interanual a MARZO		Aceleración respecto al mes anterior
	2012	2013	
<b>IMAE Tendencia Ciclo</b>	<b>3.8</b>	<b>3.8</b>	<b>↑ 0.3</b>
Agricultura, ganadería, caza, silvicultura y pesca	7.2	5.0	↑ 0.8
Explotación de minas y canteras	-1.9	44.0	↑ 5.2
Industrias manufactureras	4.3	2.5	↑ 0.7
Suministro de electricidad y captación de agua	5.1	6.0	↓ -0.4
Construcción	1.2	4.3	↑ 0.1
Comercio al por mayor y al por menor	3.4	2.8	↓ -0.1
Transporte, almacenamiento y comunicaciones	1.4	1.9	↑ 0.2
Intermediación financiera, seguros y actividades auxiliares	11.2	9.8	↓ -0.1
Alquiler de vivienda	3.0	3.1	↓ 0.1
Servicios privados	3.5	2.7	↓ 0.2
Administración pública y defensa	3.8	5.6	↑ -0.5
SIFMI	9.9	11.5	↑ -0.2
Impuestos netos de subvenciones a los productos	3.4	3.6	↑ 0.2

#### Honduras

Rama	Variación Interanual a JULIO		Aceleración respecto al mes anterior
	2013	2014	
<b>IMAE Tendencia Ciclo</b>	<b>1.7</b>	<b>2.9</b>	<b>↓ -0.3</b>
Agricultura, Ganadería, Silvicultura y Pesca	4.7	1.7	↓ -0.3
Minas y Canteras	-6.4	1.0	↓ 2.3
Industria Manufacturera	-0.1	0.6	↓ -0.7
Electricidad y Agua	0.2	3.3	↑ 0.5
Construcción	-7.4	-4.4	↑ 1.1
Comercio	0.7	1.3	↓ -0.1
Hoteles y Restaurantes	-0.2	0.8	↓ -0.3
Transporte y Almacenamiento	4.5	4.3	↓ -0.6
Correo y Telecomunicaciones	5.2	5.1	↓ -0.1
Inter. Financiera, Seguros y Fondos de Pensione:	4.5	8.0	↑ 0.3
Otros Servicios	1.0	0.8	↓ -0.1

#### Nicaragua

Rama	Variación Interanual a JULIO		Aceleración respecto al mes anterior
	2013	2014	
<b>IMAE Tendencia Ciclo</b>	<b>5.4</b>	<b>3.6</b>	<b>↓ -0.2</b>
Agricultura	2.1	-1.0	↓ -1.0
Pecuario	-6.0	5.7	↑ 1.8
Silvicultura, pesca y minas	12.5	11.3	↑ -0.1
Manufactura	5.8	5.4	↓ -0.3
Construcción	24.5	1.5	↑ 0.7
Energía y agua	3.4	5.5	↑ 1.8
Comercio	3.3	1.4	↓ -0.4
Hoteles y rest	5.4	8.3	↓ -1.7
Transporte y comunicación	-0.8	2.7	↓ -0.2
Financiero	7.1	5.1	↑ 0.0
Alquileres	3.8	1.7	↑ 0.6
Administración pública y defensa	5.8	4.2	↑ 0.2
Enseñanza y salud	9.2	1.3	↓ -0.6
Otras	1.8	2.6	↑ 0.2

#### Notas:

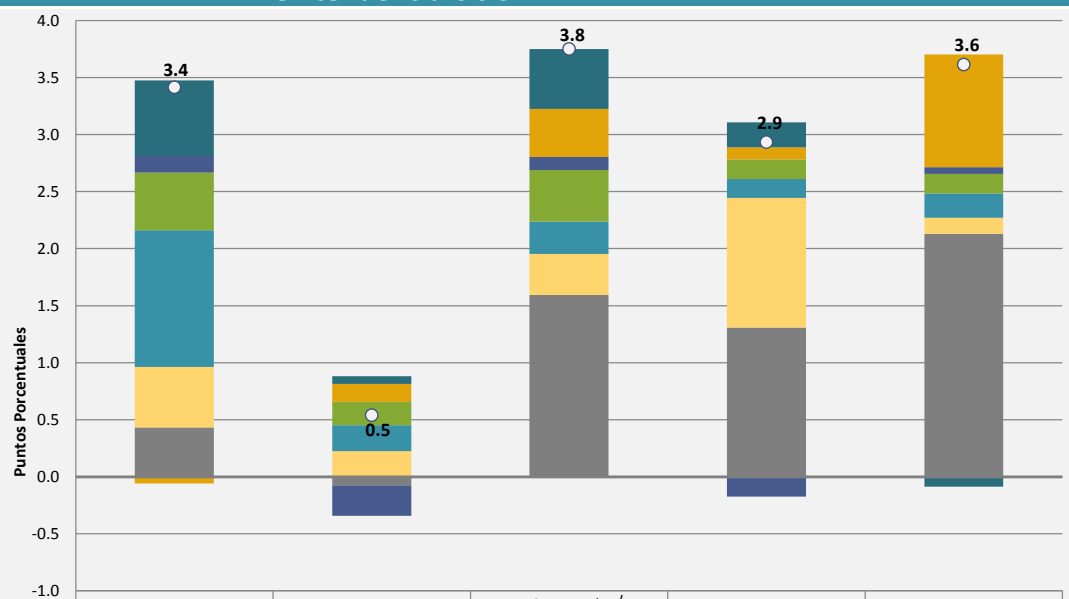
- a) En Guatemala, con el cambio de metodología, se publica la apertura del IMAE en actividades económicas únicamente hasta el último cierre del PIB trimestral.  
b) El Banco Central de República Dominicana no publica las ramas del IMAE  
c) La Tendencia-Ciclo de las ramas de actividad del IMAE de Honduras es calculado por la SECMCA utilizando un modelo ARIMA con Tramo Seats (RSA=4).

#### Fuente:

Bancos Centrales de la Región



### Contribución de las ramas de actividad a la variación interanual del IMAE global en tendencia-ciclo



	Costa Rica	El Salvador	Guatemala <sup>a/</sup> (MARZO)	Honduras	Nicaragua
■ Agricultura, Silvicultura, Pesca y Ganadería	0.7	0.1	0.5	0.2	-0.1
■ Industria Manufacturera	-0.1	0.2	0.4	0.1	1.0
■ Construcción	0.1	-0.3	0.1	-0.2	0.1
■ Comercio	0.5	0.2	0.5	0.2	0.2
■ Transporte	1.2	0.2	0.3	0.2	0.2
■ Servicios Financieros y Seguros	0.5	0.2	0.4	1.1	0.1
■ Resto de Ramas	0.4	-0.1	1.6	1.3	2.1
○ Variación Interanual del IMAE Tendencia Ciclo	3.4	0.5	3.8	2.9	3.6

**Notas:**

trimestral.

b) El Banco Central de República Dominicana no publica el IMAE por ramas.

c) La Tendencia-Ciclo de las ramas de actividad del IMAE de Honduras son calculadas por la SECMCA utilizando un modelo ARIMA con Tramo Seats (RSA=4).

**Fuente:**

Bancos Centrales de la Región



Consejo Monetario Centroamericano  
Secretaría Ejecutiva

Reporte Mensual de Actividad Económica  
JULIO-2014

Tasas de Variación de la Tendencia Ciclo del IMAE

	Año	Costa Rica	El Salvador	Guatemala	Honduras	Nicaragua	República Dominicana	Regional
Tasa Variación Interanual a JULIO	2013	4.4	1.8	3.8	1.7	5.4	4.7	3.9
	2014	3.4	0.5	5.0	2.9	3.6	5.1	3.8
Tasa Variación Media Acumulada a JULIO	2013	3.0	1.4	3.8	2.5	5.6	2.8	3.9
	2014	4.0	1.2	4.1	3.1	3.8	6.4	3.8

Tasa de Crecimiento Interanual del PIB Real Trimestral

Año	Trimestre	Tasa de Crecimiento Interanual del PIB Real Trimestral						
		Costa Rica	El Salvador	Guatemala	Honduras	Nicaragua	República Dominicana	Región CARD
2008	I	6.6	3.1	3.0	5.7	3.3	6.2	4.7
	II	3.4	2.3	5.2	6.5	5.4	8.0	5.4
	III	2.8	1.0	2.5	3.5	4.5	0.3	2.0
	IV	-1.7	-1.2	2.5	1.4	-1.2	-1.8	-0.2
2009	I	-4.6	-3.6	-1.0	-1.9	-5.6	-3.0	-2.9
	II	-2.5	-4.1	-1.5	-4.3	-5.1	-2.3	-2.7
	III	-0.1	-3.2	1.5	-3.6	-2.1	2.6	0.2
	IV	3.4	-1.7	2.9	0.1	1.5	6.8	3.1
2010	I	7.0	1.2	3.6	2.3	6.9	9.2	5.5
	II	5.1	1.4	3.7	3.8	2.8	8.7	5.0
	III	4.0	1.3	1.2	4.4	2.1	8.1	4.0
	IV	3.8	1.5	3.0	4.4	1.7	7.2	4.2
2011	I	2.8	2.0	4.0	4.5	3.4	4.8	3.8
	II	4.6	2.0	4.1	2.3	5.7	3.1	3.6
	III	4.9	2.1	5.2	4.9	6.3	2.4	4.0
	IV	5.7	2.8	3.4	3.7	7.3	1.5	3.4
2012	I	7.1	2.5	3.5	5.4	6.0	2.6	4.0
	II	5.3	1.9	2.8	4.6	5.1	2.4	3.3
	III	4.1	1.7	2.4	2.3	4.9	2.6	2.8
	IV	4.1	1.5	3.2	4.3	3.9	2.9	3.2
2013	I	1.2	1.3	3.0	1.5	4.1	0.8	1.8
	II	3.4	1.7	4.7	3.2	6.4	3.8	3.9
	III	5.2	1.9	4.0	3.0	5.3	6.4	4.6
	IV	4.2	1.8	3.1	2.9	2.6	7.3	4.3
2014	I	4.3	2.0	3.4	2.8	5.3	7.7	4.7
	II	n.d.	n.d.	n.d.	3.5	n.d.	6.7	n.d.
Crecimiento Preliminar Año 2013		3.5	1.7	3.7	2.6	4.6	4.6	3.6
Estimación de Crecimiento Año 2014		3.6	2.2	3.3-3.9	2.5-3.5	4.0-4.5	4.5	3.5-3.8

Notación:

n.d.: No disponible

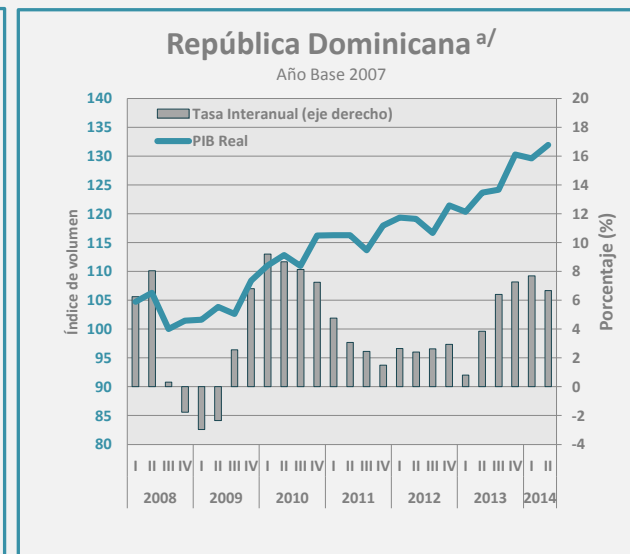
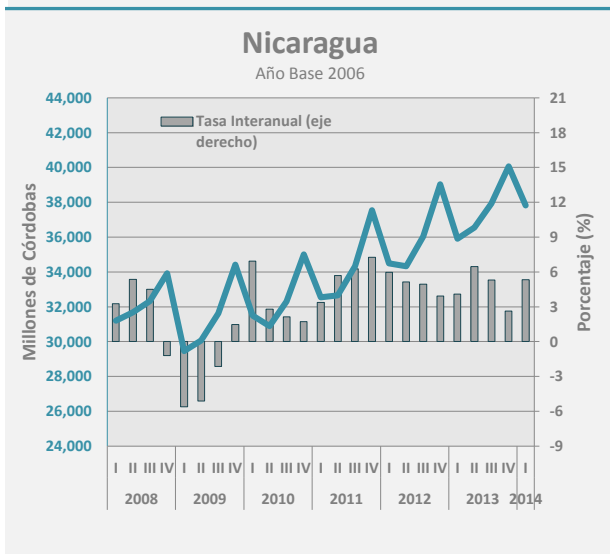
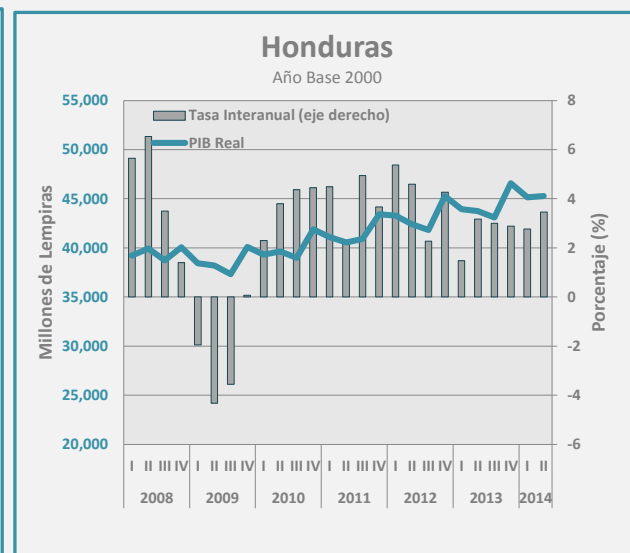
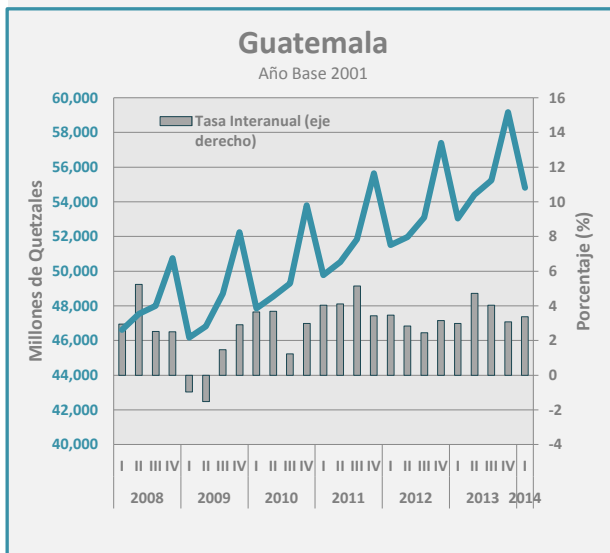
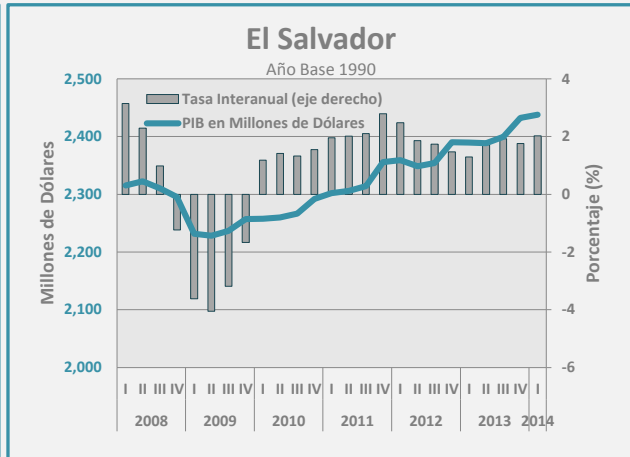
Notas:

El PIB en términos constantes tiene como año base 1991 para Costa Rica, 1990 para El Salvador, 2001 para Guatemala, 2000 para Honduras, 2006 para Nicaragua y 2007 para República Dominicana.

Fuente:

Bancos Centrales de la Región

**Evolución del PIB Real Trimestral**  
**Series Originales (sin desestacionalizar)**



Fuente:  
Bancos Centrales de la Región

Notas:



Consejo Monetario Centroamericano  
Secretaría Ejecutiva



## Reporte Mensual de Actividad Económica

### Glosario de Términos

PIB:	Producto Interno Bruto
IPI:	Índice de Producción Industrial de Estados Unidos
IMAE:	Índice Mensual de Actividad Económica

### Nota Técnica

Variación Interanual	Variación porcentual del nivel del mes respecto al mismo mes del año anterior.
Variación Media acumulada	Es la tasa de variación acumulada (el promedio hasta el mes <i>i</i> de un año respecto al promedio de igual periodo del año anterior) sobre la tendencia ciclo.
Aceleración	Diferencia en valor absoluto entre la variación (interanual) de un mes respecto al mes anterior. Su interpretación se realiza en puntos porcentuales.
Tendencia-Ciclo	Serie de tiempo que excluye los componentes de estacionalidad e irregularidad.
Gráfico Reloj del Ciclo Económico	Consiste en un gráfico de dispersión que relaciona al componente cíclico con la variación mensual de dicho componente. En el presente informe, la construcción de este gráfico se realiza de la siguiente manera: <b>En el eje Y</b> (ordenadas) se ubica el componente cíclico normalizado del índice derivado mediante el siguiente cálculo: $Ciclo_t = TendenciaCiclo_t - Tendencia_t$ <b>En el eje X</b> (abscisas) se ubica la variación mensual del ciclo, aproximada mediante la siguiente fórmula: $Variación\ del\ Ciclo_t = ((Ciclo_t / Ciclo_{t-1}) - 1)$

Ver nota técnica: <http://www.cbs.ni/NR/rdonlyres/BB133698-DCE9-4DE0-8748-D64154D14FF9/0/2005methodebusinesscycletracert.pdf>

### Año Base de los Indicadores Mensuales de Actividad Económica por país

<i>País</i>	<i>Base del Índice</i>
Costa Rica	1991
El Salvador	1990
Guatemala	2001
Honduras	2000
Nicaragua	2006
República Dominicana	2007

### Año Base del Producto Interno Bruto en términos constantes por país

<i>País</i>	<i>Año Base</i>
Costa Rica	1991
El Salvador	1990
Guatemala	2001
Honduras	2000
Nicaragua	2006
República Dominicana	2007