



Secretaría Ejecutiva del Consejo Monetario Centroamericano

Reporte Mensual de Tipo de Cambio Efectivo Real





Secretaría Ejecutiva
Consejo Monetario Centroamericano

ÍNDICE DEL TIPO DE CAMBIO EFECTIVO REAL (ITCER)

Periodo de referencia Diciembre 2000=100

Ponderaciones móviles

REPORTE CORRESPONDIENTE AL MES DE

Agosto 2017

CONTENIDO:

Índices de Precios

Tipos de cambio (moneda nacional por US\$)

ITCER (incluye efecto tipo de cambio y efecto precio)

- Global
- Resto del Mundo
- Región CAPARD
- Bilateral con USA

Gráficos

- ITCER Global, Resto del Mundo, CAPARD y Bilateral
- Efecto Precio y Efecto Tipo de Cambio

Metodología

ADVERTENCIA

El Consejo Monetario Centroamericano y su Secretaría Ejecutiva autorizan la reproducción total de los gráficos y cifras de esta publicación, siempre que se mencione la fuente. No obstante, no asumen responsabilidad legal alguna o de cualquier otra índole, por la manipulación, interpretación personal y uso de dicha información.

Derechos Reservados © 2017

ÍNDICE DE PRECIOS AL CONSUMIDOR (NIVEL)

		REGIÓN CAPARD ^{1/}						RESTO DEL MUNDO										
Año	MES	COSTA RICA	EL SALVADOR	GUATEMALA	HONDURAS	NICARAGUA	REPÚBLICA DOMINICANA	PANAMÁ	BRASIL	CANADÁ	CHINA	COLOMBIA	COREA DEL SUR	HAÍTÍ	JAPÓN	MÉXICO	ESTADOS UNIDOS	ZONA EURO
	periodo base	Junio 2015	Diciembre 2009	Diciembre 2010	Diciembre 1999	2006	Diciembre 2010	2013	Diciembre 1993	2002	Mes anterior =100 (total)	Diciembre 2008	Diciembre 2010	2004	2010	2º Q de diciembre 2010	1982-84	2015
1995	Enero	15.70	56.55	34.05	44.75	35.13	21.86	62.11	1033.71	86.60	71.37	26.63	57.69	1.00	97.90	20.47	150.30	69.43
1996	Enero	18.70	63.45	37.37	55.43	39.06	23.50	62.92	1260.88	88.00	77.79	32.02	60.39	1.00	97.10	31.05	154.40	71.08
1997	Enero	21.47	67.61	41.41	70.59	43.49	25.13	64.20	1379.28	89.90	82.38	38.63	63.48	1.00	97.50	39.27	159.10	72.54
1998	Enero	23.76	69.22	44.43	78.59	47.04	26.51	64.32	1444.61	90.90	82.63	45.52	67.78	1.00	99.50	45.26	161.60	73.32
1999	Enero	26.75	71.39	47.22	91.69	55.20	28.41	65.02	1468.38	91.50	81.64	53.34	70.37	1.00	99.70	53.87	164.30	73.87
2000	Enero	29.45	71.00	49.71	100.50	59.89	30.11	65.95	1598.38	93.50	81.48	57.74	71.35	1.00	98.70	59.81	168.80	75.25
2001	Enero	32.35	74.89	52.72	111.10	65.69	33.54	66.42	1693.03	96.30	82.45	62.64	73.29	52.03	98.30	64.66	175.10	76.76
2002	Enero	35.80	75.52	57.39	120.20	68.43	34.35	66.94	1822.03	97.60	81.62	67.26	75.66	56.55	96.60	67.75	177.10	78.76
2003	Enero	39.08	77.60	60.94	130.60	71.57	38.99	67.59	2085.63	102.00	81.92	72.23	78.66	69.26	96.10	71.25	181.70	80.42
2004	Enero	43.39	79.49	64.73	139.60	76.69	58.82	67.59	2246.37	103.30	84.55	76.70	81.21	89.24	95.80	74.24	185.20	81.88
2005	Enero	49.21	84.03	70.58	152.20	82.97	69.87	68.67	2412.79	105.30	86.07	80.87	83.67	107.00	96.00	77.62	190.70	83.45
2006	Enero	55.70	86.83	76.28	163.30	91.49	75.64	70.76	2550.36	108.20	88.04	84.56	85.86	122.50	95.90	80.67	198.30	85.48
2007	Enero	60.82	91.64	81.03	172.40	99.80	78.94	72.38	2626.56	109.40	89.98	88.54	87.67	134.20	95.90	83.88	202.42	87.06
2008	Enero	67.24	95.99	87.83	187.70	117.05	86.08	77.92	2746.37	111.80	96.37	93.85	90.97	149.00	96.80	86.99	211.08	89.85
2009	Enero	76.32	99.65	94.75	206.60	131.63	89.25	81.77	2906.74	113.00	97.30	100.59	94.67	161.00	96.80	92.45	211.14	90.85
2010	Enero	80.40	100.44	96.11	214.00	134.07	95.36	84.27	3040.22	115.10	98.66	102.70	97.44	170.80	95.70	96.58	216.69	91.71
2011	Enero	84.29	102.77	100.82	227.60	144.82	101.24	88.32	3222.42	117.80	104.90	106.19	101.20	177.20	95.10	100.23	220.22	93.83
2012	Enero	87.84	107.65	106.30	239.80	156.77	108.23	93.72	3422.79	120.75	104.50	109.95	104.69	190.90	95.30	104.28	226.67	96.32
2013	Enero	92.88	108.59	110.40	253.40	168.91	113.38	98.11	3633.44	121.30	103.50	112.15	106.48	204.70	95.00	107.68	230.28	98.23
2014	Enero	95.76	109.51	114.97	268.60	177.68	116.58	101.42	3836.38	123.10	102.50	114.54	107.65	211.60	96.60	112.51	233.96	98.99
2015	Enero	99.96	108.69	117.64	278.90	187.36	117.93	102.30	4110.20	124.30	100.80	118.91	108.62	225.60	99.50	115.95	233.71	98.40
2016	Enero	99.79	110.67	122.79	287.50	193.34	120.91	102.60	4550.23	126.80	101.80	127.78	109.49	255.50	99.50	118.98	236.92	98.72
	Febrero	99.76	110.37	123.05	288.90	195.13	120.23	102.70	4591.18	127.10	102.30	129.41	110.04	258.70	99.50	119.51	237.11	98.88
	Marzo	98.86	110.32	123.30	289.60	196.36	120.22	103.00	4610.92	127.90	102.30	130.63	109.71	260.90	99.70	119.68	238.13	100.11
	Abril	98.95	110.05	123.51	290.20	196.64	120.11	103.50	4639.05	128.30	102.30	131.28	109.82	263.10	99.90	119.30	239.26	100.15
	Mayo	99.14	110.13	124.08	291.20	197.76	120.41	103.70	4675.23	128.80	102.00	131.95	109.82	264.90	100.00	118.77	240.24	100.51
	Junio	99.12	110.24	124.63	293.10	197.56	121.13	103.60	4691.59	129.10	101.90	132.58	110.92	267.20	99.90	118.90	241.04	100.68
	Julio	100.04	110.12	125.49	294.00	198.20	121.36	103.70	4715.99	128.90	101.08	133.27	111.03	270.20	99.60	119.21	240.65	100.12
	Agosto	100.08	109.85	125.72	294.40	197.49	121.29	103.70	4736.74	128.70	101.03	132.85	112.03	272.80	99.70	119.55	240.85	100.21
	Septiembre	99.60	109.51	125.46	294.90	196.89	121.34	103.90	4740.53	128.80	101.90	132.78	112.70	276.40	99.80	120.28	241.43	100.60
	Octubre	99.49	109.79	126.33	294.90	197.50	121.71	104.00	4752.86	129.10	102.10	132.70	113.70	281.30	100.40	121.01	241.73	100.85
	Noviembre	99.49	109.78	126.82	295.30	198.03	121.87	103.90	4761.42	128.60	102.30	132.85	113.59	285.50	100.40	121.95	241.35	100.76
	Diciembre	99.87	109.58	126.83	296.10	199.62	122.97	104.00	4775.70	128.40	102.10	133.40	113.47	288.90	100.10	122.52	241.43	101.31
2017	Enero	100.44	110.39	127.49	297.40	200.85	123.73	104.30	4793.85	129.50	102.50	134.77	113.36	291.60	100.00	124.60	242.84	100.46
	Febrero	100.85	110.69	127.92	300.00	202.34	124.25	104.60	4809.67	129.70	100.80	136.12	113.25	294.70	99.80	125.32	243.60	100.84
	Marzo	100.42	110.92	128.23	301.00	202.58	124.00	104.50	4821.69	129.90	100.90	136.76	113.13	298.30	99.90	126.09	243.80	101.65
	Abril	100.58	110.99	128.56	302.10	203.24	124.33	104.50	4828.44	130.40	101.20	137.40	113.02	301.50	100.30	126.24	244.52	102.04
	Mayo	100.80	111.19	128.96	303.00	203.51	124.15	104.50	4843.41	130.50	101.50	137.71	112.91	306.50	100.40	126.09	244.73	101.92
	Junio	100.88	111.26	130.07	303.80	203.61	124.22	104.30	4832.27	130.40	101.50	137.87	112.79	309.30	100.20	126.41	244.96	101.95
	Julio	101.21	111.24	132.04	304.70	204.40	124.44	104.10	4843.87	130.40	101.40	137.80	112.68	n.d.	100.10	126.89	244.79	101.44
	Agosto	100.99	111.10	131.65	305.70	204.35	125.15	104.40	4853.07	n.d.	101.80	137.99	112.57	n.d.	n.d.	127.51	245.52	101.71

FUENTE: Bancos Centrales Centroamericanos y de República Dominicana, Contraloría General de la República de Panamá, Instituto Brasileiro de Geografía y Estadística, Statistics Canada, National Bureau of Statistic of China, Banco Central de Colombia, Statistics Korea, Banque de la République d'Haïti, Statistics Bureau of Japón, Banco Central Europeo, Banco de México, Bureau of Labor Statistics (U.S.A.) y Banco Central Europeo.

NOTAS:

^{1/} La Región CAPARD incluye a Centroamérica, República Dominicana y Panamá.

TIPO DE CAMBIO PROMEDIO de COMPRA (moneda nacional por US\$)

		REGIÓN CAPARD ^{1/}							RESTO DEL MUNDO									
Año	MES	COSTA RICA	EL SALVADOR	GUATEMALA	HONDURAS	NICARAGUA	REPÚBLICA DOMINICANA	PANAMÁ	BRASIL	CANADÁ	CHINA	COLOMBIA	COREA DEL SUR	HAÍTI	JAPÓN	MÉXICO	ESTADOS UNIDOS	ZONA EURO
	moneda	Colón	Colón	Quetzal	Lempira	Córdoba	Peso dominicano	Balboa	Euro	Dólar canadiense	Reminbí	Peso Colombiano	Won surcoreano	Gourde	Yen japonés	Peso mexicano	Dólar estadounidense	Euro
1995	Enero	165.57	8.72	5.73	9.21	7.15	12.87	1.00	0.84	1.41	8.46	846.63	793.08	14.06	99.75	5.51	1.00	0.81
1996	Enero	195.71	8.72	6.09	10.45	8.00	12.87	1.00	0.98	1.37	8.34	1011.19	787.13	16.44	105.84	7.50	1.00	0.77
1997	Enero	220.88	8.72	6.05	12.93	8.97	13.91	1.00	1.05	1.35	8.33	1027.06	854.07	15.64	118.02	7.83	1.00	0.82
1998	Enero	244.89	8.72	6.25	13.11	10.04	14.02	1.00	1.12	1.44	8.31	1323.16	1707.30	17.31	129.45	8.18	1.00	0.92
1999	Enero	272.26	8.72	6.97	13.84	11.25	15.49	1.00	1.98	1.52	8.28	1570.01	1175.11	16.74	113.18	10.11	1.00	0.86
2000	Enero	298.74	8.72	7.87	14.54	12.35	15.98	1.00	1.80	1.45	8.28	1923.57	1130.99	18.54	105.16	9.48	1.00	0.99
2001	Enero	318.63	8.75	7.79	15.15	13.09	16.62	1.00	1.97	1.50	8.28	2241.40	1272.63	23.42	116.72	9.77	1.00	1.07
2002	Enero	342.67	8.75	8.01	15.97	13.86	17.05	1.00	2.42	1.60	8.28	2274.96	1316.34	26.63	132.63	9.16	1.00	1.13
2003	Enero	379.88	8.75	7.78	16.96	14.69	17.56	1.00	3.43	1.54	8.28	2913.00	1176.45	39.43	118.81	10.62	1.00	0.94
2004	Enero	419.31	8.75	8.10	17.78	15.63	46.09	1.00	2.85	1.30	8.28	2749.14	1183.35	43.44	106.27	10.92	1.00	0.79
2005	Enero	459.52	8.75	7.75	18.66	16.29	29.84	1.00	2.69	1.22	8.28	2362.96	1037.98	37.60	103.34	11.26	1.00	0.76
2006	Enero	497.29	8.75	7.61	18.90	17.22	34.56	1.00	2.28	1.16	8.07	2273.66	981.44	43.37	115.59	10.55	1.00	0.83
2007	Enero	516.15	8.75	7.67	18.90	18.06	33.70	1.00	2.14	1.18	7.79	2236.83	936.76	38.40	120.38	10.95	1.00	0.77
2008	Enero	494.61	8.75	7.70	18.90	18.90	33.76	1.00	1.77	1.01	7.24	1984.31	942.06	37.19	107.94	10.91	1.00	0.68
2009	Enero	551.31	8.75	7.85	18.90	19.92	35.37	1.00	2.31	1.23	6.84	2265.82	1354.40	40.19	90.42	13.88	1.00	0.76
2010	Enero	559.05	8.75	8.36	18.90	20.92	36.11	1.00	1.78	1.04	6.83	1982.19	1138.19	40.58	91.32	12.81	1.00	0.70
2011	Enero	501.87	8.75	7.94	18.90	21.96	37.45	1.00	1.68	0.99	6.60	1867.73	1118.87	40.21	82.69	12.12	1.00	0.75
2012	Enero	504.10	8.75	7.80	19.09	23.01	38.86	1.00	1.79	1.01	6.31	1847.87	1140.33	41.17	76.97	13.42	1.00	0.78
2013	Enero	495.34	8.75	7.87	20.00	24.23	40.58	1.00	2.03	0.99	6.22	1770.64	1066.52	42.65	89.19	12.70	1.00	0.75
2014	Enero	496.42	8.75	7.83	20.63	25.42	42.86	1.00	2.38	1.09	6.05	1961.30	1067.13	43.90	103.85	13.21	1.00	0.73
2015	Enero	531.50	8.75	7.63	21.61	26.67	44.46	1.00	2.64	1.21	6.22	2398.45	1088.13	46.78	118.31	14.70	1.00	0.86
2016	Enero	530.06	8.75	7.63	22.45	28.07	45.53	1.00	4.04	1.42	6.57	3277.91	1203.32	58.16	118.52	18.02	1.00	0.92
	Febrero	530.38	8.75	7.65	22.59	28.20	45.66	1.00	3.97	1.38	6.55	3356.64	1216.23	60.46	114.50	18.46	1.00	0.90
	Marzo	529.10	8.75	7.70	22.63	28.25	45.72	1.00	3.69	1.32	6.50	3123.56	1181.57	61.67	112.97	17.63	1.00	0.90
	Abril	529.80	8.75	7.71	22.59	28.28	45.77	1.00	3.56	1.28	6.48	2993.68	1145.80	61.82	109.58	17.49	1.00	0.88
	Mayo	531.25	8.75	7.63	22.61	28.43	45.81	1.00	3.54	1.30	6.53	2999.82	1173.79	62.07	108.90	18.14	1.00	0.89
	Junio	537.13	8.75	7.62	22.74	28.55	45.87	1.00	3.43	1.29	6.59	2985.49	1165.20	62.58	105.26	18.68	1.00	0.89
	Julio	541.87	8.75	7.58	22.84	28.74	45.93	1.00	3.19	1.30	6.64	3018.18	1140.87	63.33	101.58	18.64	1.00	0.89
	Agosto	544.31	8.75	7.52	22.89	28.87	45.94	1.00	3.21	1.29	6.65	2950.38	1110.02	64.36	101.25	18.47	1.00	0.89
	Septiembre	545.89	8.75	7.51	22.97	29.01	46.08	1.00	3.26	1.31	6.67	2922.24	1108.36	65.20	102.03	19.22	1.00	0.89
	Octubre	547.14	8.75	7.48	23.08	29.12	46.34	1.00	3.19	1.33	6.73	2934.76	1128.17	65.90	103.74	18.94	1.00	0.91
	Noviembre	545.75	8.75	7.49	23.18	29.22	46.49	1.00	3.35	1.35	6.85	3115.35	1162.71	66.76	108.55	20.14	1.00	0.93
	Diciembre	546.18	8.75	7.49	23.46	29.32	46.59	1.00	3.35	1.33	6.92	3007.45	1183.07	67.26	116.07	20.52	1.00	0.95
2017	Enero	548.45	8.75	7.50	23.59	29.45	46.69	1.00	3.20	1.32	6.90	2939.66	1179.11	67.61	115.10	21.35	1.00	0.94
	Febrero	553.99	8.75	7.39	23.57	29.58	47.02	1.00	3.11	1.31	6.87	2877.18	1140.49	68.11	112.87	20.30	1.00	0.94
	Marzo	553.59	8.75	7.34	23.49	29.65	47.21	1.00	3.12	1.34	6.90	2939.91	1133.86	70.00	113.00	19.27	1.00	0.93
	Abril	555.71	8.75	7.32	23.46	29.68	47.28	1.00	3.14	1.34	6.89	2878.35	1134.18	68.84	110.17	18.75	1.00	0.93
	Mayo	567.82	8.75	7.32	23.47	29.88	47.34	1.00	3.20	1.36	6.89	2920.66	1125.14	64.14	112.20	18.78	1.00	0.91
	Junio	564.17	8.75	7.32	23.44	30.05	47.41	1.00	3.29	1.33	6.81	2959.13	1130.85	62.20	110.83	18.17	1.00	0.89
	Julio	568.70	8.75	7.28	23.43	30.16	47.44	1.00	3.21	1.27	6.77	3036.56	1131.75	62.48	112.34	17.84	1.00	0.87
	Agosto	571.78	8.75	7.26	23.37	30.27	47.48	1.00	3.15	1.26	6.68	2970.27	1130.27	62.05	109.77	17.80	1.00	0.85

FUENTE: Bancos Centrales de Centroamérica y República Dominicana y el sitio web x-rates.com que contiene datos de la Brasil, China, Colombia, Corea del Sur, Haití, Japón, zona Euro, Japón, México y Canadá. Este sitio contiene datos oficiales del Federal Reserve Bank of New York, U.S.A.

^{1/} La Región CAPARD incluye a los seis países miembros del Consejo Monetario Centroamericano y Panamá.

Secretaría Ejecutiva Consejo Monetario Centroamericano		ÍNDICE										EFFECTO TIPO DE CAMBIO										EFFECTO PRECIO																			
		ITCER GLOBAL										VARIACION INTERANUAL										EFFECTO TIPO DE CAMBIO										EFFECTO PRECIO									
		Periodo de referencia Diciembre 2000=100																																							
Año	MESES	COSTA RICA	EL SALVADOR	GUATEMALA	HONDURAS	NICARAGUA	REPÚBLICA DOMINICANA	PANAMÁ	COSTA RICA	EL SALVADOR	GUATEMALA	HONDURAS	NICARAGUA	REPÚBLICA DOMINICANA	PANAMÁ	COSTA RICA	EL SALVADOR	GUATEMALA	HONDURAS	NICARAGUA	REPÚBLICA DOMINICANA	PANAMÁ	COSTA RICA	EL SALVADOR	GUATEMALA	HONDURAS	NICARAGUA	REPÚBLICA DOMINICANA	PANAMÁ												
1995	Enero	99.10	117.09	99.91	137.79	91.82	105.12	100.25	2.57	-7.13	0.80	-5.25	5.63	-7.37	4.84	60.71	120.35	87.18	70.12	66.74	85.71	118.34	61.26	102.78	87.25	50.89	72.69	81.53	118.05												
1996	Enero	101.65	108.74	100.72	130.55	96.99	97.38	105.10	0.44	-2.67	-7.76	-1.00	3.01	4.00	2.54	70.80	116.92	89.41	78.25	71.28	79.82	119.90	69.66	107.52	88.78	59.94	73.50	81.97	114.08												
1997	Enero	102.10	105.84	92.90	129.24	99.91	101.28	107.77	-1.65	-2.62	-3.90	-9.36	2.83	-3.33	-9.54	78.02	115.05	86.00	94.53	76.55	76.55	119.98	76.42	108.70	92.58	73.14	76.62	84.83	111.34												
1998	Enero	100.42	103.06	89.27	117.14	102.73	97.91	97.48	0.24	-1.55	7.50	-7.58	-2.14	5.73	2.60	82.34	110.70	85.60	92.52	82.97	85.98	104.54	82.00	107.41	95.89	78.98	80.76	87.82	107.24												
1999	Enero	100.18	101.46	95.96	108.26	100.53	103.52	100.02	0.38	0.23	9.91	-3.96	1.35	-0.24	0.45	89.42	107.13	93.43	96.46	91.85	95.27	104.59	89.26	105.58	97.36	89.10	91.36	92.03	104.58												
2000	Enero	100.56	101.79	105.47	109.97	101.89	103.28	100.47	-0.73	-2.49	-5.27	-4.12	-1.52	-1.66	-0.19	95.90	102.38	104.43	98.15	97.30	97.92	103.14	95.36	100.67	99.01	94.40	95.50	94.82	102.66												
2001	Enero	99.83	99.16	99.92	99.68	100.34	101.56	100.77	-2.29	0.62	-4.85	-1.72	2.54	0.32	-0.43	100.68	100.29	100.66	99.93	100.37	100.55	99.76	100.85	101.13	100.74	100.24	100.03	99.01	99.49												
2002	Enero	97.55	99.78	95.07	97.97	102.88	101.88	98.84	5.23	0.36	-5.81	1.70	5.41	-5.99	1.99	106.77	98.89	101.64	103.78	103.90	102.16	97.58	109.45	99.12	106.91	105.93	101.00	100.27	97.73												
2003	Enero	102.94	100.14	89.55	99.63	108.44	95.78	101.83	4.25	0.46	1.45	2.37	2.96	83.96	4.96	119.30	98.41	98.33	110.90	110.17	105.37	96.91	115.90	98.27	109.80	111.31	101.60	110.01	95.17												
2004	Enero	107.32	100.60	90.85	101.99	111.65	176.20	106.89	1.17	-0.77	-8.34	1.75	0.78	-43.24	3.92	134.41	98.10	103.22	117.73	116.89	279.23	98.51	125.25	97.52	113.62	114.63	104.70	158.47	92.16												
2005	Enero	108.57	99.82	83.27	103.78	112.52	100.00	111.07	1.48	93.92	99.31	125.33	120.95	182.18	99.88	148.93	98.56	97.21	125.39	126.98	210.56	99.14	137.17	98.70	112.26	120.77	107.49	182.17	89.93												
2006	Enero	107.15	101.58	78.67	101.45	112.57	111.26	111.95	-1.31	-1.76	-5.53	-2.24	0.05	11.26	0.79	160.07	97.96	99.21	125.39	126.98	210.56	99.14	149.39	96.44	123.57	123.59	112.80	189.25	88.56												
2007	Enero	105.93	100.01	77.33	99.20	112.25	110.73	113.80	-1.14	-1.55	-1.70	-2.22	-0.29	-0.48	1.66	168.89	97.78	98.19	124.59	133.15	206.40	100.22	159.43	97.77	126.97	125.60	118.62	186.40	88.06												
2008	Enero	99.64	102.94	77.14	98.19	108.75	114.99	114.11	-5.94	2.93	-0.25	-1.02	-3.11	3.85	0.27	167.33	99.59	100.73	127.43	143.79	213.32	104.44	167.93	96.75	130.59	129.79	132.22	185.51	91.52												
2009	Enero	96.03	98.65	71.20	88.04	100.25	117.68	104.38	-3.62	-4.16	-7.69	-10.33	-7.82	2.34	-8.53	179.00	95.34	97.19	122.60	143.48	216.06	98.62	186.39	96.65	136.50	139.25	143.13	183.60	94.49												
2010	Enero	96.50	102.18	78.52	88.77	109.35	122.26	106.54	0.49	3.58	10.27	0.83	9.08	3.89	2.05	184.93	96.45	105.45	124.12	155.02	225.12	100.06	191.64	94.10	134.30	139.81	144.76	184.14	83.94												
2011	Enero	85.44	104.07	74.13	87.54	112.39	130.94	106.92	-11.46	1.85	-5.59	-1.39	2.78	7.10	0.99	166.46	96.89	101.31	126.67	167.70	232.75	102.06	194.82	93.06	136.66	144.70	149.21	177.75	95.45												
2012	Enero	83.92	102.18	70.48	85.76	111.81	137.57	103.41	-1.78	-1.82	-4.92	-2.04	-0.52	5.06	-3.29	165.19	96.67	98.60	128.11	176.28	238.04	102.32	196.83	94.60	139.88	149.39	157.66	173.03	98.95												
2013	Enero	79.24	104.25	70.17	87.26	112.36	142.56	100.71	-5.58	2.03	-0.45	1.75	0.49	3.63	-2.61	162.10	96.53	94.20	97.88	187.66	248.42	102.90	204.57	92.59	145.20	149.52	167.02	174.25	102.17												
	Febrero	79.05	104.55	69.49	87.25	112.90	143.60	100.52	-6.66	1.71	-1.71	1.24	0.72	3.60	-3.35	162.21	96.47	98.93	135.32	188.29	249.32	102.65	205.19	92.27	142.36	155.09	166.78	173.56	102.12												
	Marzo	78.68	104.42	69.23	87.23	113.35	144.27	100.06	-6.80	1.16	-1.42	0.96	0.78	3.55	-3.20	160.84	96.35	142.38	187.37	250.06	102.20	102.20	204.37	92.27	142.38	155.20	166.18	173.33	102.14												
	Abril	78.17	105.23	69.09	87.40	112.85	144.67	99.71	-6.24	2.45	-1.60	1.84	1.27	3.72	-2.93	160.97	96.43	98.56	136.00	188.70	250.63	101.16	205.93	91.64	142.66	155.61	167.22	173.25	102.46												
	Mayo	78.11	105.37	68.75	87.49	112.14	144.93	99.13	-6.50	2.99	-1.54	2.51	0.85	4.46	-2.23	160.75	96.28	98.28	158.36	187.36	250.63	101.88	205.79	91.38	142.66	155.86	168.86	172.78	102.78												
	Junio	77.97	104.94	68.28	87.42	112.21	145.86	98.46	-2.95	2.58	-2.33	2.67	0.70	5.87	-2.40	160.21	95.86	98.07	136.57	189.55	251.74	101.39	205.48	91.35	143.63	156.22	168.92	172.59	102.98												
	Julio	77.51	105.00	68.09	87.27	113.01	145.86	98.02	-3.86	2.18	-2.16	2.17	0.68	5.93	-2.66	159.89	95.76	98.11	136.96	190.42	254.16	101.25	206.29	91.20	144.09	156.93	168.50	173.78	103.30												
	Agosto	77.73	105.02	68.83	87.18	113.20	147.21	98.06	-3.42	1.87	-2.06	1.66	-0.15	7.02	-2.76	160.07	95.65	99.10	137.08	191.21	257.16	101.37	205.94	91.08	144.38	157.25	168.91	174.57	103.39												
	Septiembre	78.05	104.89	69.04	87.30	113.20	147.68	98.20	-3.65	1.49	-3.24	1.18	-0.26	6.70	-3.49	160.64	95.52	99.51	137.42	191.89	258.62	101.40	205.82	91.03	144.13	157.42	168.77	175.12	103.25												
	Octubre	78.71	105.18	69.39	87.44	114.59	147.74	98.54	-2.60	1.53	-1.70	1.08	0.49	6.15	-3.28	160.96	95.76	100.10	138.01	193.68	258.69	102.04	204.50	91.05	144.26	157.84	169.01	175.10	103.55												
	Noviembre	78.26	105.01	68.34	87.10	114.15	147.17	98.00	-2.46	1.49	-2.88	0.71	0.82	5.36	-3.32	160.33	95.62	98.99	137.83	193.61	257.96	101.55	204.86	91.06	144.85	158.25	169.61	175.27	103.62												
	Diciembre	78.03	105.28	67.96	87.31	113.21	147.40	97.90	-2.60	1.59	-3.29	0.48	1.10	5.44	-3.22	160.46	95.68	98.59	138.39	193.73	259.03	101.56	205.64	91.08	145.08	158.50	171.13	175.73	103.74												
2014	Enero	77.75	104.72	67.94	85.95	113.64	146.61	97.02	-1.88	0.45	-3.18	-1.50	1.14	2.84	-3.66	161.78	95.41	98.32	137.36	195.17	262.07	102.10	208.08	91.11	144.73	159.82	171.74	178.75	105.23												
	Febrero	80.86	104.67	67.00	85.51	113.36	146.90	96.36	2.28	0.11	-3.58	-2.00	0.40	2.26	-0.14	168.93	95.23	96.87	137.37	195.15	262.80	101.63	208.92	90.98	144.57	160.66	172.39	179.80	105.47												
	Marzo	84.49	104.85	66.89	85.69	113.84	147.03	96.43	7.38	0.13	-3.68	-1.76	0.43	1.91	-3.63	176.59	95.13	96.41	137.72	195.23	262.80	101.60	209.01	90.72	144.13	160.73	171.49	178.74	105.36												
	Abril	83.54	105.80	67.25	85.86	113.82	146.98	96.73	6.87	0.55	-2.35	-1.77	0.86	1.60	-2.99	176.17	95.25	96.90	138.23	195.57	263.13	102.07	210.89	90.02	144.08	161.00	171.83	179.02	105.52												
	Mayo	84.22	105.92	67.23	85.84	113.74	147.62	96.87	7.82	0.52	-2.20	-1.89	1.42	1.86	-2.28	178.04	95.26	96.82	138.53	196.68	263.47	102.14	211.39	89.94	144.00	161.39	172.92	178.48	105.43												
	Junio</																																								

Secretaría Ejecutiva Consejo Monetario Centroamericano		ÍNDICE										Efecto Tipo de Cambio										Efecto Precio															
		ITCER REGIÓN CAPARD Periodo de referencia Diciembre 2000=100										VARIACION INTERANUAL										Efecto Tipo de Cambio										Efecto Precio					
Año	MES	COSTA RICA	EL SALVADOR	GUATEMALA	HONDURAS	NICARAGUA	REPÚBLICA DOMINICANA	PANAMÁ	COSTA RICA	EL SALVADOR	GUATEMALA	HONDURAS	NICARAGUA	REPÚBLICA DOMINICANA	PANAMÁ	COSTA RICA	EL SALVADOR	GUATEMALA	HONDURAS	NICARAGUA	REPÚBLICA DOMINICANA	PANAMÁ	COSTA RICA	EL SALVADOR	GUATEMALA	HONDURAS	NICARAGUA	REPÚBLICA DOMINICANA	PANAMÁ								
1995	Enero	90.91	113.84	92.82	131.34	87.22	104.75	93.86								66.91	148.72	95.94	83.72	76.95	100.66	160.01	73.60	130.64	103.36	63.74	88.22	96.10	170.49								
1996	Enero	94.32	104.30	95.84	125.40	92.09	101.20	96.64	3.76	-8.38	3.25	-4.52	5.58	-3.39	2.97	73.86	137.01	95.61	87.92	76.37	84.12	141.99	78.30	131.36	95.76	70.12	82.93	83.12	146.93								
1997	Enero	97.68	103.95	88.76	129.17	97.08	105.48	98.97	3.56	-0.34	-7.38	3.01	5.41	4.23	2.41	80.22	126.23	88.80	105.62	79.88	90.50	127.54	82.12	121.44	100.04	81.77	82.28	85.80	128.87								
1998	Enero	99.99	103.88	87.56	119.44	102.03	100.70	99.44	2.37	-0.06	-1.36	-7.53	5.41	-4.53	0.48	86.96	120.65	89.36	101.91	87.47	90.54	119.76	86.96	116.14	102.05	85.72	85.48	89.92	120.43								
1999	Enero	99.90	100.88	95.80	107.90	99.03	105.21	99.37	-0.09	-2.89	9.41	-9.66	-3.23	4.47	-0.07	91.62	111.05	95.75	100.34	93.30	97.75	111.97	91.71	110.09	99.95	93.00	94.22	92.91	112.68								
2000	Enero	97.98	99.01	103.31	101.57	99.73	102.64	97.00	-1.93	-1.85	7.85	-5.86	0.71	-2.44	-2.38	95.07	101.43	104.29	98.63	96.66	97.47	103.16	97.04	102.44	100.94	97.11	96.92	94.96	106.35								
2001	Enero	99.70	99.20	100.49	99.98	100.57	98.38	100.83	1.76	0.19	-2.73	-1.57	0.85	-4.15	3.95	100.02	99.89	100.53	99.57	100.04	100.33	99.45	100.32	100.70	100.04	99.59	99.47	101.98	98.63								
2002	Enero	98.83	101.75	96.14	100.07	105.19	100.46	102.76	-0.88	2.58	-4.33	0.10	4.59	2.12	1.92	104.90	96.09	100.23	102.70	102.32	100.47	94.62	106.14	94.44	104.26	102.63	97.27	100.00	92.07								
2003	Enero	104.22	103.00	89.29	101.45	109.71	92.80	103.83	5.46	1.23	-7.12	1.37	4.30	-7.63	1.04	115.02	94.07	94.03	107.78	105.16	99.95	89.86	110.36	91.32	105.32	106.24	95.85	107.71	86.54								
2004	Enero	101.93	101.39	87.26	100.16	110.14	103.19	102.72	-2.20	-1.56	-2.72	-1.27	0.39	-75.85	-1.07	117.03	88.61	92.99	108.00	105.73	95.79	81.03	114.81	87.40	106.56	107.82	95.99	155.21	78.88								
2005	Enero	108.08	104.57	80.80	103.86	113.65	92.89	109.76	6.02	3.14	-7.40	3.79	3.18	-43.08	6.86	131.18	88.54	87.85	112.51	107.95	161.30	79.12	121.38	84.67	108.72	108.22	94.64	173.65	72.08								
2006	Enero	108.32	107.58	76.24	103.42	115.09	103.85	111.86	0.22	2.88	-5.64	-0.52	1.27	11.81	1.91	138.90	86.80	84.19	111.92	110.91	183.13	75.09	128.23	80.69	110.43	108.22	96.37	176.34	67.13								
2007	Enero	107.44	106.42	75.96	102.49	116.40	101.06	115.39	-0.81	-1.08	-0.37	-0.90	1.14	-2.69	3.15	141.87	85.22	83.47	110.58	114.95	176.38	73.58	132.05	80.08	109.89	107.90	98.76	174.54	63.77								
2008	Enero	100.25	111.37	76.52	102.62	113.49	101.96	119.27	-6.69	4.65	0.74	0.13	-2.50	0.89	3.36	133.67	85.00	83.51	110.81	121.54	178.10	74.26	133.34	76.32	109.12	107.98	107.09	174.69	62.26								
2009	Enero	103.20	114.08	76.16	97.64	111.33	108.43	116.74	2.94	2.43	-0.47	-4.85	-1.90	6.35	-2.12	145.17	82.63	82.94	108.15	123.37	176.41	67.92	140.67	72.43	108.90	110.77	110.81	162.70	58.22								
2010	Enero	99.40	112.45	81.52	94.15	115.71	106.60	115.31	-3.68	-1.43	7.03	-3.57	3.94	-1.68	-1.23	143.82	79.94	87.49	104.89	127.05	172.87	66.06	144.69	71.09	107.33	111.40	109.79	162.16	57.30								
2011	Enero	89.90	119.00	78.03	96.18	122.83	115.27	123.99	-9.56	5.82	-4.28	2.16	6.15	8.13	7.53	130.01	82.05	84.02	106.38	139.07	184.44	71.55	144.61	68.95	107.68	110.60	113.23	160.01	57.71								
2012	Enero	90.97	120.22	75.78	96.99	125.37	119.52	122.59	1.19	1.03	-2.88	0.84	2.07	3.69	-1.13	129.94	81.96	81.63	107.93	145.92	189.05	72.26	142.85	68.18	107.72	111.29	116.39	158.17	58.94								
2013	Enero	86.34	122.77	75.45	97.95	126.42	125.78	122.94	-5.09	2.12	-0.44	0.99	0.84	5.24	0.29	125.40	79.59	80.84	112.78	153.07	196.45	72.62	145.24	64.83	107.15	115.14	121.08	156.19	59.07								
2014	Enero	86.15	123.37	74.70	98.09	127.40	127.02	123.33	-5.77	2.32	-1.03	1.18	1.94	2.94	0.94	125.59	79.64	80.15	113.38	153.97	197.39	72.61	145.77	64.55	107.28	115.79	120.86	152.39	58.87								
2015	Enero	85.87	123.94	74.43	98.39	128.18	127.73	123.33	-5.91	1.71	-0.68	1.16	2.20	5.95	1.26	124.80	79.65	79.94	113.93	154.57	198.84	72.84	145.35	64.58	107.39	115.59	120.59	155.44	58.97								
2016	Enero	85.37	124.47	74.17	98.63	127.54	128.59	123.63	-5.66	2.73	-1.75	1.63	1.80	5.62	1.13	124.77	79.63	79.74	114.36	154.58	199.11	72.85	146.16	63.97	107.52	115.94	121.20	154.84	58.93								
2017	Enero	85.54	124.88	73.91	98.93	126.98	129.12	123.20	-4.30	2.90	-2.41	1.71	0.57	5.51	0.74	124.64	79.52	79.55	114.80	155.31	199.17	72.83	145.71	63.68	107.64	116.05	122.32	154.25	59.12								
2018	Enero	85.51	124.78	73.77	99.02	127.68	130.40	122.88	-2.87	2.59	-3.10	1.70	0.26	6.63	0.04	124.19	79.25	79.71	115.03	156.02	200.61	72.75	145.24	63.54	108.06	116.16	122.20	153.84	59.21								
2019	Enero	85.11	124.93	73.56	99.03	129.02	131.21	122.81	-3.73	2.35	-2.46	1.30	0.89	7.08	0.43	123.82	79.08	79.63	115.35	156.83	203.29	72.71	145.48	63.30	108.24	116.48	121.55	154.40	59.21								
2020	Enero	85.01	124.57	74.29	98.44	128.74	131.66	122.32	-2.36	2.20	-2.12	0.78	0.12	8.14	0.09	123.36	78.71	80.34	114.90	157.07	204.57	72.53	145.11	63.18	108.14	116.72	122.01	155.15	59.29								
2021	Enero	85.18	124.15	74.45	98.36	129.05	130.60	122.00	-2.74	2.34	-2.82	1.03	0.56	8.42	-0.26	123.50	78.38	80.60	114.94	157.30	204.76	72.25	145.00	63.14	108.25	116.85	121.89	155.59	59.28								
2022	Enero	85.55	124.10	74.53	98.07	129.41	131.93	121.38	-2.20	1.74	-1.60	1.18	0.62	6.98	-1.18	123.09	78.29	80.76	114.90	158.17	203.90	72.31	143.87	63.09	108.37	117.16	122.22	155.74	59.52								
2023	Enero	85.66	124.74	73.69	98.40	129.71	131.51	121.81	-1.70	2.09	-2.70	0.21	1.30	6.61	-0.89	123.15	78.51	80.08	115.30	158.91	204.42	72.45	143.76	62.94	108.67	117.18	122.51	155.45	59.48								
2024	Enero	85.57	125.42	73.30	98.75	128.91	132.05	123.58	-1.62	2.33	-3.95	0.91	1.29	6.84	-0.58	123.47	79.59	79.67	115.71	159.14	205.28	72.51	143.95	62.67	108.68	117.47	123.45	155.45	59.49								
2025	Enero	85.64	125.03	73.33	97.28	129.22	132.95	124.93	-0.81	1.84	-2.87	-0.68	2.21	5.70	0.83	124.26	77.78	79.00	115.24	159.63	205.59	72.39	145.10	62.21	107.73	118.45	123.54	154.63	59.37								
2026	Enero	89.38	125.12	72.13	96.71	128.22	132.25	119.08	3.74	1.42	-3.45	-1.41	0.64	4.11	-3.44	129.96	77.59	77.47	115.08	158.76	204.17	70.72	145.40	62.01	107.41	119.00	123.81	154.38	59.38								
2027	Enero	89.09	124.67	71.40	96.15	127.47	130.39	116.24	8.02	1.08	-4.08	-2.28	-0.56	1.94	-5.00	135.77	77.21	76.56	114.75	157.16	201.50	69.00	145.84	61.93	107.23	119.34	123.29	154.53	59.36								
2028	Enero	91.88	125.64	71.63	96.16	127.35	130.51	116.62	7.63	0.94	-3.42	-2.51	-0.15	1.50	-5.68	135.18	77.12	76.77	114.96	157.18	201.51	69.10	147.13	61.38	107.18	119.55	123.42	154.40	59.25								
2029	Enero	92.58	125.63	71.43	96.03	126.90	130.73	116.27	8.22	0.60	-3.35	-2.93	-0.06	1.25	-5.62	136.46	76.97	76.44	115.03	157.54	201.08	68.69	147.40	61.27	107.00	119.78	124.14	153.82	59.08								
2030	Enero	92.20	125.14	71.93	96.23	126.35	131.55	11																													

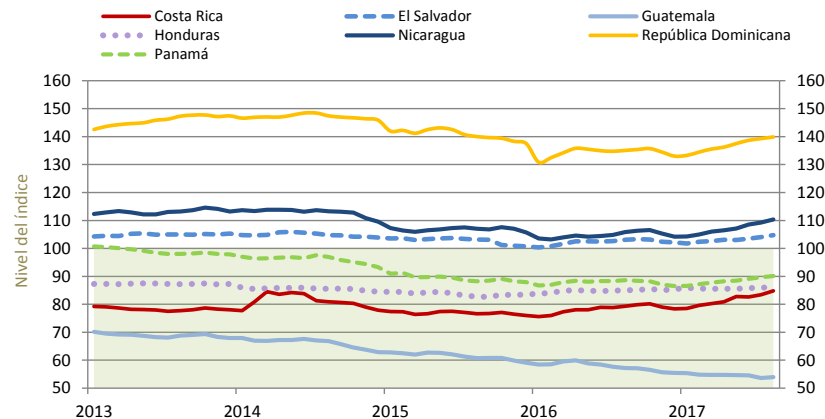
Secretaría Ejecutiva Consejo Monetario Centroamericano		ÍNDICE										Efecto Tipo de Cambio										Efecto Precio															
		ITCER BILATERAL con USA Periodo de referencia Diciembre 2000=100										VARIACION INTERANUAL										Efecto Tipo de Cambio										Efecto Precio					
Año	MES	COSTA RICA	EL SALVADOR	GUATEMALA	HONDURAS	NICARAGUA	REPÚBLICA DOMINICANA	PANAMÁ	COSTA RICA	EL SALVADOR	GUATEMALA	HONDURAS	NICARAGUA	REPÚBLICA DOMINICANA	PANAMÁ	COSTA RICA	EL SALVADOR	GUATEMALA	HONDURAS	NICARAGUA	REPÚBLICA DOMINICANA	PANAMÁ	COSTA RICA	EL SALVADOR	GUATEMALA	HONDURAS	NICARAGUA	REPÚBLICA DOMINICANA	PANAMÁ								
1995	Enero	91.66	112.49	97.82	129.37	87.99	100.67	92.37								52.22	100.11	74.14	60.87	54.87	77.86	100.00	56.96	89.00	75.79	47.05	62.36	77.34	108.26								
1996	Enero	93.43	102.99	97.39	121.73	91.05	96.22	93.66	1.92	-8.44	-0.45	-5.91	3.48	-4.42	1.40	61.72	100.11	78.87	69.07	61.45	77.86	100.00	66.07	97.21	80.98	56.74	67.49	80.92	106.77								
1997	Enero	94.66	99.80	90.01	121.88	94.41	100.20	94.59	1.32	-3.30	-7.58	0.12	3.69	4.13	0.99	69.66	100.11	78.38	85.46	68.85	84.15	100.00	73.59	100.52	87.08	70.12	72.93	83.98	105.72								
1998	Enero	96.30	98.81	88.01	112.74	99.29	97.22	95.90	1.74	-0.79	-2.22	-7.50	5.17	-2.97	1.39	77.23	100.11	80.95	86.65	77.11	84.12	100.00	80.20	101.32	91.98	76.86	77.66	87.24	104.28								
1999	Enero	96.69	97.41	93.87	103.72	96.35	101.93	96.45	0.40	-1.42	6.66	-8.00	-2.96	4.84	0.58	85.86	100.11	90.27	91.47	86.36	93.71	100.00	88.81	102.78	96.16	88.19	89.63	91.94	103.68								
2000	Enero	99.00	100.62	103.47	102.14	100.16	101.92	97.70	2.39	3.30	10.22	-1.53	3.95	0.00	1.29	94.21	100.11	101.95	96.10	94.81	96.67	100.00	95.16	99.49	98.53	94.09	94.66	94.85	102.36								
2001	Enero	99.74	99.30	100.18	99.83	100.41	98.71	100.63	0.74	-1.32	-3.18	-2.26	0.25	-3.15	3.00	100.49	100.46	100.91	100.11	100.50	100.54	100.00	100.75	101.17	100.73	100.27	100.09	101.86	99.37								
2002	Enero	98.04	99.60	95.62	98.40	103.23	100.01	100.99	-1.70	0.30	-4.55	-1.43	2.81	1.31	0.35	108.07	100.46	103.65	105.55	106.42	103.14	100.00	110.23	100.87	108.41	107.26	100.09	103.14	99.02								
2003	Enero	102.14	99.44	89.83	98.68	107.34	93.10	102.61	4.18	-0.15	-6.05	0.28	3.97	-6.91	1.61	119.81	100.46	100.80	112.09	112.79	106.23	100.00	117.30	101.02	112.21	113.59	105.09	114.10	97.45								
2004	Enero	103.51	98.95	89.68	98.65	108.62	165.10	104.59	1.34	-0.50	-0.16	-0.03	1.20	77.33	1.93	132.24	100.46	104.87	117.51	120.00	278.83	100.00	127.76	101.53	116.93	119.13	110.48	168.88	95.61								
2005	Enero	102.98	96.38	81.06	97.78	107.72	92.64	106.00	-0.50	-2.59	-9.61	-0.88	-0.83	-43.89	1.35	144.92	100.46	100.37	123.33	125.03	180.49	100.00	140.72	104.23	123.82	126.13	116.08	194.83	94.34								
2006	Enero	102.38	96.99	76.58	95.98	107.39	103.10	106.96	-0.59	0.63	-5.53	-1.84	-0.31	11.29	0.91	156.83	100.46	98.56	124.92	132.18	209.10	100.00	153.19	103.57	128.70	130.14	123.09	202.82	93.49								
2007	Enero	99.34	93.81	74.14	92.80	105.40	98.32	106.74	-2.97	-3.28	-3.18	-3.31	-1.85	-4.64	-0.21	162.78	100.46	99.30	124.92	138.64	203.88	100.00	163.87	107.09	133.93	134.60	131.54	207.36	93.69								
2008	Enero	89.78	93.39	71.57	88.86	98.09	94.18	103.40	-9.62	-0.45	-3.47	-4.24	-6.94	-4.21	-3.13	155.99	100.46	99.64	124.88	145.11	204.22	100.00	173.74	107.57	139.21	140.53	147.94	216.84	96.71								
2009	Enero	88.20	89.99	67.66	80.76	91.93	95.20	98.56	-1.77	-3.64	-5.46	-9.12	-6.28	1.09	-4.68	173.87	100.46	101.59	124.88	152.89	213.97	100.00	197.14	111.64	150.14	154.64	166.32	224.75	101.46								
2010	Enero	87.13	91.62	72.92	80.01	97.29	93.35	98.15	-1.21	1.82	7.76	-0.92	5.83	-1.95	-0.42	176.31	100.46	108.20	124.88	160.59	218.45	100.00	202.36	109.64	148.39	156.08	165.06	234.01	101.88								
2011	Enero	75.83	91.01	67.13	76.46	96.09	92.67	95.18	-12.97	-0.67	-7.94	-4.44	-1.23	-0.73	-3.03	158.28	100.46	102.81	124.88	168.58	226.54	100.00	208.74	110.39	153.16	163.33	175.44	244.45	105.07								
2012	Enero	75.22	89.42	64.34	75.45	95.75	92.59	92.32	-0.80	-1.74	-4.15	-1.32	-0.36	-0.09	-3.01	158.98	100.46	100.95	126.16	176.67	235.08	100.00	211.35	112.34	156.90	167.20	184.52	253.89	108.32								
2013	Enero	71.02	90.06	63.52	76.02	95.04	93.76	89.59	-5.59	0.72	-1.28	0.75	-0.74	1.27	-2.95	156.22	100.46	101.87	132.20	185.98	245.47	100.00	219.97	111.54	160.39	173.91	195.69	261.80	111.62								
	Febrero	71.00	90.42	63.09	76.13	95.76	94.64	89.83	-5.93	1.00	-1.58	1.02	0.29	1.91	-2.49	156.50	100.46	101.18	132.72	186.98	246.57	100.00	220.41	111.11	160.39	174.33	195.27	260.52	111.32								
	Marzo	70.74	90.27	62.83	76.20	96.11	89.72	90.16	-6.28	0.22	-1.65	0.69	0.16	1.64	-2.51	157.64	100.46	100.95	133.19	187.38	247.66	100.00	221.01	110.73	161.17	175.42	196.47	260.93	111.98								
	Abril	70.73	90.73	62.53	76.18	95.39	95.18	89.20	-6.10	1.04	-2.35	1.13	0.07	1.37	-2.58	155.64	100.46	100.78	133.63	187.40	248.35	100.00	221.91	110.73	161.17	175.42	196.47	260.93	111.98								
	Mayo	70.26	91.02	62.42	76.42	95.10	95.62	89.10	-4.83	1.21	-2.73	1.30	-0.88	1.68	-2.27	155.67	100.46	100.69	134.17	188.37	248.61	100.00	221.55	110.37	161.31	175.58	198.07	259.99	112.24								
	Junio	70.38	91.06	62.41	76.58	95.72	96.67	89.01	-3.38	0.85	-3.29	1.26	-0.98	3.05	-2.29	155.58	100.46	101.06	134.70	189.48	250.83	100.00	221.06	110.33	161.93	175.70	197.95	259.46	112.35								
	Julio	70.13	91.20	62.29	76.57	96.62	97.15	88.80	-4.07	0.86	-2.67	1.09	-0.39	3.47	-2.08	155.50	100.46	101.13	135.20	190.58	253.53	100.00	221.72	110.15	162.35	176.58	197.24	260.97	112.61								
	Agosto	70.20	91.24	62.89	76.38	96.64	97.69	88.67	-3.77	0.52	-2.69	1.06	-1.21	4.44	-2.29	155.53	100.46	101.23	135.22	191.37	256.32	100.00	221.56	110.11	162.39	177.04	198.01	262.39	112.77								
	Septiembre	70.47	91.18	63.11	76.48	97.08	97.89	88.72	-3.49	0.42	-3.29	0.47	-0.89	4.62	-2.61	156.15	100.46	102.67	135.66	192.22	257.80	100.00	221.59	110.17	162.67	177.38	198.01	263.36	112.72								
	Octubre	70.66	91.07	63.10	76.22	97.34	97.37	88.37	-2.71	0.43	-2.00	0.23	-0.34	3.76	-2.82	155.78	100.46	102.88	135.70	193.24	256.74	100.00	220.47	110.31	163.05	178.04	198.51	263.67	113.16								
	Noviembre	70.34	90.81	62.18	75.93	96.95	97.16	88.13	-2.34	0.44	-3.00	0.05	0.22	3.32	-2.52	155.67	100.46	102.04	135.82	193.74	256.87	100.00	221.30	110.63	164.12	178.88	199.83	264.37	113.47								
	Diciembre	69.94	90.78	61.68	75.82	95.96	97.08	87.85	-2.27	0.71	-3.15	-0.02	0.77	3.63	-2.16	155.64	100.46	101.58	136.11	193.86	257.74	100.00	222.53	110.66	164.70	179.51	202.02	265.49	113.83								
2014	Enero	70.14	90.74	61.69	75.14	96.32	97.87	88.06	-1.25	0.75	-2.88	-1.16	1.35	4.38	-1.74	156.56	100.46	101.44	136.33	195.16	259.31	100.00	223.22	110.72	164.40	181.43	202.64	264.95	113.56								
	Febrero	73.04	90.85	61.08	74.94	96.59	96.36	87.87	2.87	0.48	-3.19	-1.56	0.87	3.93	-2.18	163.61	100.46	100.29	136.64	196.36	260.66	100.00	223.98	110.57	164.20	182.33	203.29	265.00	113.80								
	Marzo	76.36	91.24	61.12	75.20	97.55	98.57	88.08	7.94	1.07	-2.72	-1.31	1.50	3.65	-1.83	170.93	100.46	99.91	137.01	196.98	260.83	100.00	223.86	110.11	163.47	182.19	201.92	264.61	113.53								
	Abril	75.48	91.97	61.36	75.31	97.44	98.47	87.94	7.63	1.38	-1.87	-1.14	2.15	3.45	-1.52	170.34	100.46	100.17	137.31	196.97	260.80	100.00	225.67	109.23	163.25	182.32	202.15	264.86	113.71								
	Mayo	76.11	92.06	61.32	75.34	97.37	98.91	88.11	17.21	1.11	-1.75	-1.41	2.39	3.44	-1.11	172.11	100.46	100.01	137.61	198.09	261.18	100.00	226.13	109.12	163.09	182.67	203.40	264.06	113.50								
	Junio	75.85	91.90	61.68	75.53	96.96	99.54	87.90	7.77	0.92	-1.17																										

GRÁFICOS 2013-2017

Valores sobre 100 indican depreciación real de la moneda respecto a diciembre del año 2000

ITCER GLOBAL
Diciembre 2000=100

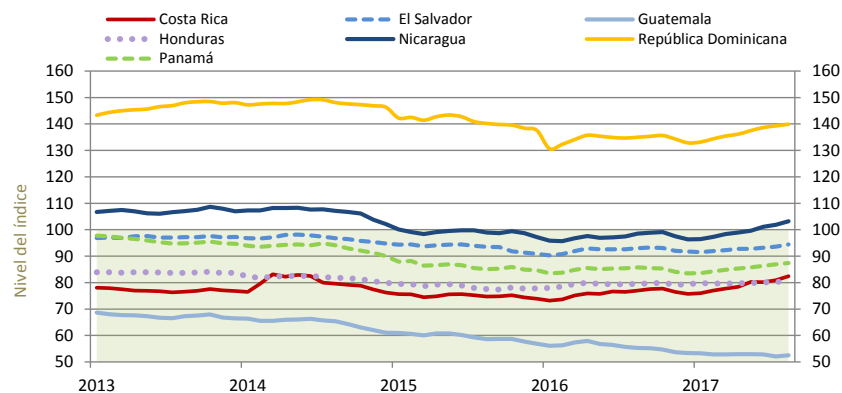
Variación Interanual al mes de Agosto 2017		
GLOBAL		
Costa Rica	↑	6.93%
El Salvador	↑	1.61%
Guatemala	↓	-5.68%
Honduras	↑	1.22%
Nicaragua	↑	4.24%
República Dominicana	↑	3.56%
Panamá	↑	1.68%



Fuente: Cálculos de la Secretaría Ejecutiva del Consejo Monetario Centroamericano

ITCER con el RESTO DEL MUNDO
Diciembre 2000=100

Variación Interanual al mes de Agosto 2017		
RESTO DEL MUNDO		
Costa Rica	↑	7.02%
El Salvador	↑	1.47%
Guatemala	↓	-5.02%
Honduras	↑	1.33%
Nicaragua	↑	4.73%
República Dominicana	↑	3.66%
Panamá	↑	2.00%



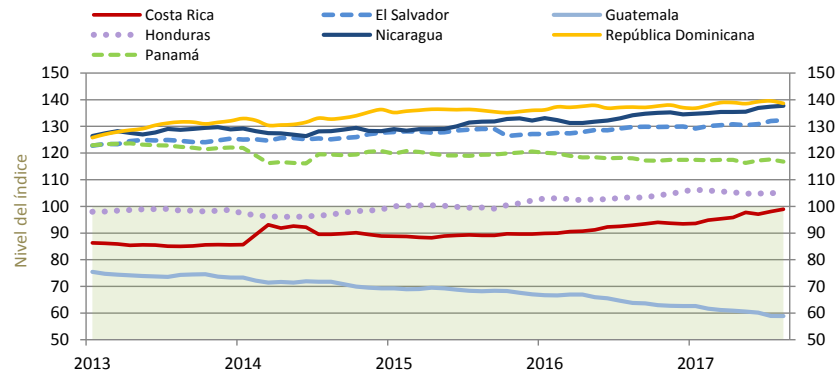
GRÁFICOS 2013-2017

Valores sobre 100 indican depreciación real de la moneda respecto a diciembre del año 2000

ITCER con la REGIÓN CAPARD

Diciembre 2000=100

Variación Interanual al mes de Agosto 2017		
REGIÓN CAPARD		
Costa Rica	↑	6.47%
El Salvador	↑	1.92%
Guatemala	↓	-7.77%
Honduras	↑	0.91%
Nicaragua	↑	2.65%
República Dominicana	↑	1.02%
Panamá	↓	-1.04%

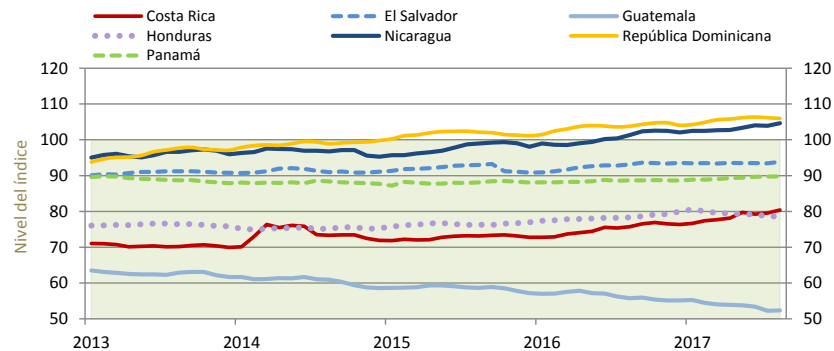


Fuente: Cálculos de la Secretaría Ejecutiva del Consejo Monetario Centroamericano

ITCER BILATERAL con USA

Diciembre 2000=100

Variación Interanual al mes de Agosto 2017		
BILATERAL		
Costa Rica	↑	6.12%
El Salvador	↑	0.80%
Guatemala	↓	-6.03%
Honduras	↑	0.24%
Nicaragua	↑	3.28%
República Dominicana	↑	2.10%
Panamá	↑	1.26%



Fuente: Cálculos de la Secretaría Ejecutiva del Consejo Monetario Centroamericano

ÍNDICE DE TIPO DE CAMBIO EFECTIVO REAL

La metodología utilizada para el cálculo del ITCER corresponde a un Índice de Laspeyres modificado con ponderaciones móviles, dado por la siguiente expresión:

$$ITCER_{Mt} = \frac{\prod_{j=1}^N \left(\frac{TCN_{jt}}{IPC_{jt}} / \frac{TCN_{j0}}{IPC_{j0}} \right)^{w_{j[(t-1)+(t-2)]/2}}}{\left(\frac{TCN_{it}}{IPC_{it}} / \frac{TCN_{i0}}{IPC_{i0}} \right)} \times 100$$

Donde el término $w_{j[(t-1)+(t-2)]/2}$ corresponde a las ponderaciones móviles, de tal forma que para el periodo t se usa el promedio simple de las ponderaciones en $(t-1)$ y $(t-2)$ para cada país j . Dichas ponderaciones reflejan el aporte de cada socio comercial al total del comercio de cada país. El año de referencia se establece en diciembre del 2000.

El ITCER es construido con base en informaciones del tipo de cambio nominal (TCN) y del Índice de Precios al Consumidor (IPC) suministrados por cada país. Al tener los países de la región CAPARD (Centroamérica, República Dominicana y Panamá) relaciones comerciales entre ellos y con varios países fuera de la región, entre los cuales el de mayor peso es Estados Unidos de América (EEUU), la SECMCA calcula cuatro tipos diferentes de ITCER:

- Global: compuesto por la mayor cantidad posible de socios comerciales de cada país, conforme se detalla en la tabla 1;
- Región CAPARD: incluyendo a los países de Centroamérica, República Dominicana y Panamá;
- Resto del Mundo: frente a todos los socios comerciales, salvo los de la región CAPARD;
- Bilateral: solo con EEUU.

Estos cálculos se realizan para cada uno de los países centroamericanos, República Dominicana y Panamá.

Para el quinquenio 2011-2015, la cobertura alcanzada para cada país es bastante alta, como se detalla en la siguiente tabla:

Tabla 1: canasta de países y ponderaciones absolutas – promedio 2011-2015

	CR	SV	GT	HN	NI	DO	PA	Promedio
Estados Unidos	43.39%	41.60%	38.47%	40.15%	25.43%	43.23%	24.50%	36.68%
Zona Euro	10.03%	4.47%	6.24%	10.21%	5.37%	7.44%	9.30%	7.58%
México	5.13%	5.16%	8.70%	5.03%	8.10%	3.96%	4.15%	5.75%
Japón	2.15%	1.30%	1.66%	1.07%	1.96%	1.29%	2.21%	1.66%
Canadá	0.98%	0.73%	1.00%	0.83%	3.27%	2.74%	1.10%	1.52%
China	9.28%	6.29%	7.19%	6.43%	8.67%	8.74%	8.94%	7.93%
Brasil	1.33%	1.14%	0.94%	0.85%	1.39%	1.74%	1.32%	1.24%
Colombia	1.52%	1.21%	2.15%	1.93%	0.32%	1.84%	3.14%	1.73%
Corea del Sur	1.30%	1.18%	2.03%	0.92%	1.14%	0.90%	2.99%	1.49%
Haití	0.00%	0.00%	0.00%	0.00%	0.00%	5.15%	0.00%	0.74%
Costa Rica		3.25%	3.36%	3.46%	6.59%	1.02%	4.25%	3.65%
El Salvador	1.87%		7.23%	6.16%	5.75%	0.32%	0.95%	3.71%
Guatemala	3.09%	10.85%		8.08%	5.08%	0.73%	1.52%	4.89%
Honduras	1.65%	8.12%	4.40%		3.13%	0.45%	0.38%	3.02%
Nicaragua	2.26%	3.43%	2.19%	2.27%		0.17%	0.32%	1.77%
Rep. Dom.	1.09%	0.68%	0.78%	0.70%	0.33%		0.20%	0.63%
Panamá	3.27%	1.83%	3.01%	2.69%	0.47%	0.40%		1.94%
Totales	88.35%	91.23%	89.37%	90.78%	77.00%	80.12%	65.25%	85.96%

Fuente: Elaboración propia con datos de la Dirección de Estadísticas de Comercio del Fondo Monetario Internacional (IMF-DOTS por sus siglas en inglés)

Interpretación del ITCER

El ITCER se presenta en términos de moneda nacional (MN) vs moneda extranjera (ME) por lo que un aumento (disminución) en el mismo se asocia a una ganancia (pérdida) teórica de competitividad de las exportaciones del país.

Asimismo, el ITCER se puede descomponer por los efectos que tienen los precios y el tipo de cambio nominal de forma separada, lo que permite analizar su evolución a lo largo del tiempo.

El documento metodológico se puede consultar en el siguiente enlace:

http://www.secmca.org/NOTAS_ECONOMICAS/articulo87AGO2016.pdf

