

Consejo Monetario Centroamericano

Secretaría Ejecutiva



Informe de Inflación de América Latina

Contenido

Cuadro Comparativo de Inflación América Latina
Gráfico Inflación América Latina
Cuadros de Inflación por Grupos CARD
Gráficos de Inflación por Grupos CARD
Gráfico de Metas de Inflación CARD
Gráficos de Inflación Acumulada CARD
Gráficos Inflación Interanual y Metas CARD
Gráficos IPC e ISI CARD

Mes de Vigencia: **OCTUBRE**

Año: **2011**



AMÉRICA LATINA: INFLACIÓN AL MES DE OCTUBRE DE 2010 Y 2011 Y METAS DE INFLACIÓN PARA 2011 Y 2012

	Inflación Acumulada a OCTUBRE		Inflación Interanual a OCTUBRE		Metas de inflación	
	2010	2011	2010	2011	2011	2012
A) Países de América Latina con metas de Inflación (excluye CARD)						
<i>Brasil</i>	4.38	5.43	5.20	6.97	4.5 ± 2	4.5 ± 2
<i>Colombia</i>	2.31	3.15	2.33	4.02	3.0 ± 1	3.0 ± 1
<i>Chile</i>	2.78	3.47	1.98	3.67	3.0 ± 1	3.0 ± 1
<i>Paraguay</i>	5.21	4.17	5.21	6.16	5.0 ± 2.5	n.d.
<i>Perú</i>	1.89	4.01	2.10	4.20	2.0 ± 1	2.0 ± 1
<i>México</i>	3.06	1.87	4.02	3.20	3.0 ± 1	3.0 ± 1
B) Países de América Latina sin metas de Inflación (excluye CARD)						
<i>Argentina</i>	9.20	7.96	11.13	9.66	13.8 ^{4/}	14.3 ^{4/}
<i>Bolivia</i>	4.16	6.04	4.20	9.12	6.0	5.0
<i>Uruguay</i>	6.45	7.39	7.02	7.87	4.0 - 6.0	n.d.
<i>Venezuela</i>	23.03	22.72	27.47	26.86	23.0 - 25.0 ^{1/}	n.d.
C) Países Dolarizados (excluye CARD)						
<i>Ecuador</i>	2.52	4.67	3.46	5.50	n.a.	n.a.
<i>Panamá</i>	3.96	5.16	4.13	6.14	n.a.	n.a.
D) Países de Centroamérica y República Dominicana (CARD)						
<i>Costa Rica</i>	4.36	3.47	5.25	4.93	5.0 ± 1	4.0 ± 1
<i>El Salvador</i> ^{2/}	1.78	5.08	2.78	5.44	7.0	3.0
<i>Guatemala</i>	4.49	5.74	4.51	6.65	5.0 ± 1	4.5 ± 1
<i>Honduras</i>	5.59	5.03	5.79	5.92	8.0 ± 1	7.0 ± 1
<i>Nicaragua</i>	6.88	5.34	7.26	7.66	8.5 - 9.5	7.3
<i>República Dominicana</i>	4.95	7.54	6.17	8.86	8.0-8.5	5.0-6.0
E) Memorándum						
<i>Estados Unidos</i> ^{3/}	1.28	3.30	1.17	3.53	2.3 - 2.5	1.5- 2.0

Notas:

^{1/} Fuente: <http://www.laverdad.com/detnotic.php?CodNotic=52053>

^{2/} Economía oficialmente dolarizada. Las metas son estimación del BCRES.

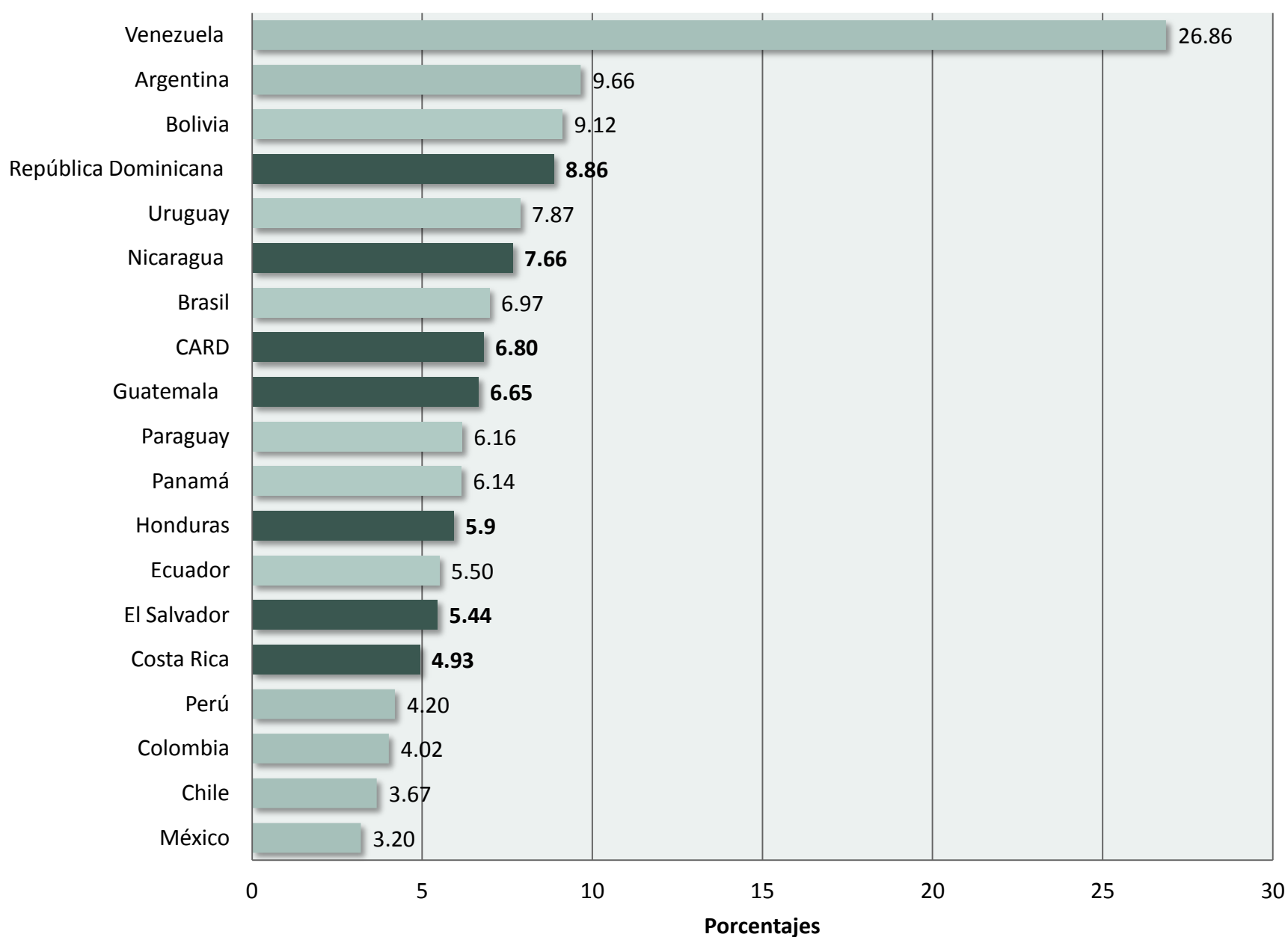
^{3/} Basado en proyección del FED al mes de Junio. Ver: <http://www.federalreserve.gov/monetarypolicy/files/fomcprojt20110622.pdf>

^{4/} El Banco Central de la República Argentina cuenta con metas de agregados monetarios, las metas mostradas corresponden a los resultados del Relevamiento de Expectativas de Mercado publicado en el Informe de Inflación del tercer trimestre del 2011.

n.a.: No aplica

n.d.: No disponible

AMÉRICA LATINA: INFLACIÓN INTERANUAL AL MES DE OCTUBRE DE 2011



Fuente: Páginas Web de los Bancos Centrales

REGION CARD: INFLACIÓN AL MES DE OCTUBRE DE 2010 Y 2011 POR GRUPO

Tasas de Variación Interanuales

COSTA RICA	Inflación	
	Interanual a OCTUBRE	
	2010	2011
Grupo		
Transporte	4.4	8.4
Educación	9.8	8.3
Bienes y Servicios Diversos	3.5	6.9
Bebidas Alcohólicas y Cigarrillos	4.9	6.8
Comidas y Bebidas fuera del Hogar	5.7	6.3
Salud	6.5	6.2
Alimentos y Bebidas No alcohólicas	6.4	4.4
Artículos para la vivienda y Servicio Doméstico	3.8	3.7
Alquiler y Servicios de Vivienda	11.4	2.1
Entretenimiento y Cultura	-2.7	1.6
Prendas de Vestir y Calzado	0.9	0.7
Comunicaciones	-1.6	-0.4
General	5.3	4.9

Fuente: Instituto Nacional de Estadística y Censos

EL SALVADOR	Inflación	
	Interanual a OCTUBRE	
	2010	2011
Grupo		
Vivienda, agua, electricidad, gas y otros combustibles	8.5	21.3
Transporte	3.2	7.4
Restaurantes y hoteles	2.2	6.9
Alimentos y Bebidas no alcohólicas	6.0	3.9
Prendas de Vestir y Calzado	0.4	1.9
Bienes y Servicios Diversos	-0.1	1.7
Comunicaciones	-12.8	1.4
Salud	0.7	1.0
Educación	1.1	0.8
Muebles, artículos	0.5	0.7
Bebidas alcohólicas y Tabaco	21.1	-0.1
Recreación y cultura	-0.6	-0.8
General	2.8	5.4

Fuente: Dirección General de Estadísticas y Censos-DIGESTYC

GUATEMALA	Inflación	
	Interanual a OCTUBRE	
	2010	2011
Grupo		
Alimentos y Bebidas no alcohólicas	n.d.	n.d.
Bebidas alcohólicas y Tabaco	n.d.	n.d.
Prendas de Vestir y Calzado	n.d.	n.d.
Vivienda, agua, electricidad, gas y otros combustibles	n.d.	n.d.
Muebles, artículos	n.d.	n.d.
Salud	n.d.	n.d.
Transporte	n.d.	n.d.
Comunicaciones	n.d.	n.d.
Recreación y cultura	n.d.	n.d.
Educación	n.d.	n.d.
Restaurantes y hoteles	n.d.	n.d.
Bienes y Servicios Diversos	n.d.	n.d.
General	4.5	6.6

Fuente: Instituto Nacional de Estadística -INE-

HONDURAS	Inflación	
	Interanual a OCTUBRE	
	2010	2011
Grupo		
Transporte	5.3	13.8
Educación	7.1	7.6
Alojamiento, Agua, Electricidad, Gas y Otros Combustibles	9.3	7.0
Hoteles, Cafeterías y Restaurantes	4.7	6.5
Muebles, Artículos para la Conservación del Hogar	3.8	5.7
Prendas de Vestir y Calzado	3.0	4.4
Cuidado Personal	3.3	4.4
Salud	3.7	4.1
Alimentos y Bebidas no Alcohólicas	6.2	3.8
Bebidas Alcohólicas, Tabaco y Estupefacientes	5.4	3.3
Recreación y Cultura	1.9	3.1
Comunicaciones	-12.8	1.1
General	5.8	5.9

Fuente: Banco Central de Honduras

NICARAGUA	Inflación	
	Interanual a OCTUBRE	
	2010	2011
Grupo		
Transporte	9.8	12.7
Prendas de Vestir y Calzado	3.9	11.1
Bebidas Alcohólicas y Tabaco	9.5	9.6
Alojamiento, Agua, Electricidad, Gas y Otros Combustibles	8.2	8.3
Muebles, Artículos para el Hogar y para la Conservación	4.4	8.1
Salud	6.4	7.8
Alimentos y Bebidas No Alcohólicas	10.1	7.6
Bienes y Servicios Diversos	4.6	6.5
Restaurantes y Hoteles	5.9	6.1
Educación	7.9	5.9
Recreación y Cultura	-1.7	4.2
Comunicaciones	4.0	0.6
General	7.3	7.7

Fuente: Banco Central de Nicaragua

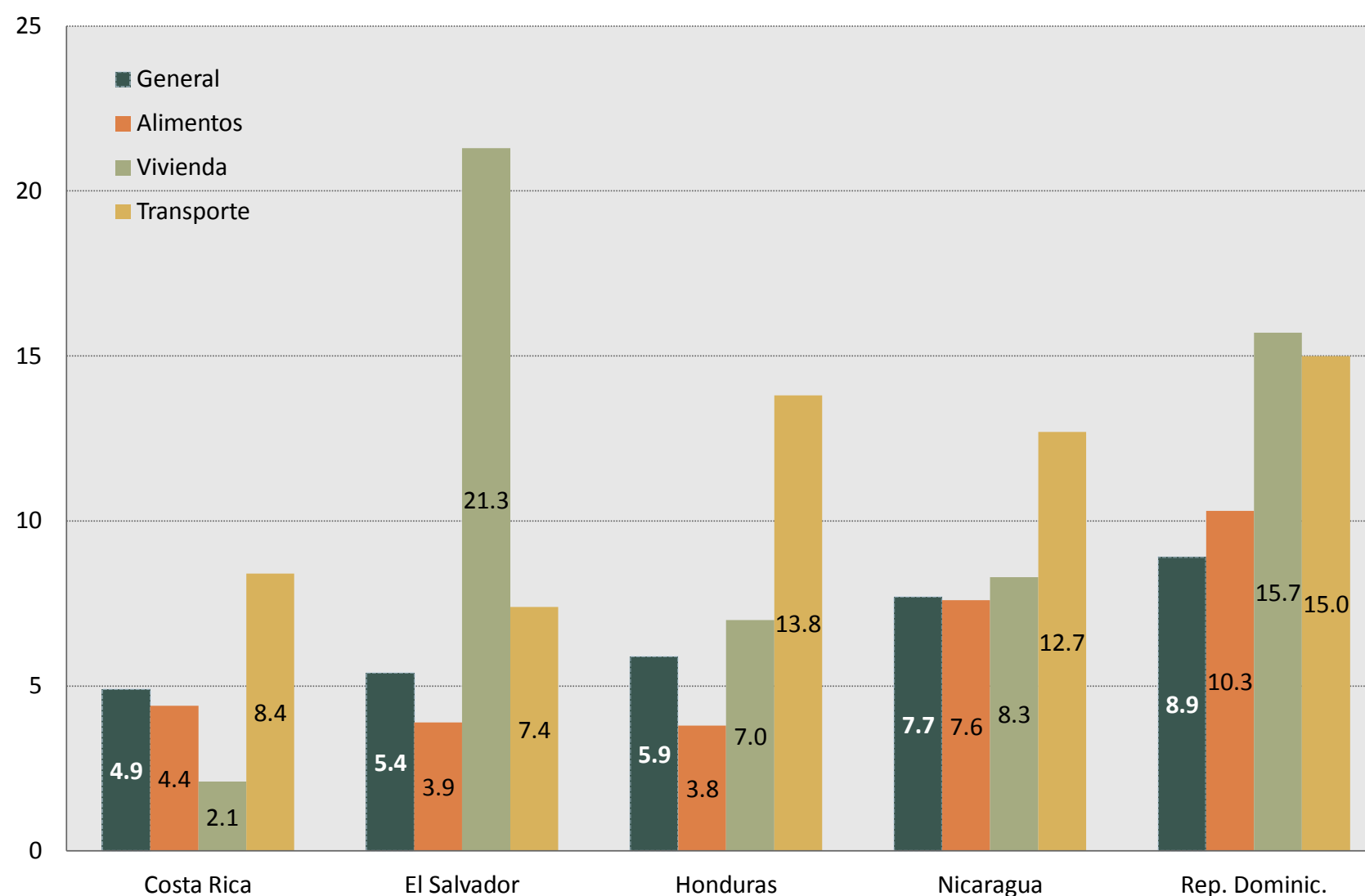
REPUBLICA DOMINICANA	Inflación	
	Interanual a OCTUBRE	
	2010	2011
Grupo		
Vivienda	6.6	15.7
Transporte	9.3	15.0
Alimentos, Bebidas no Alcohólicas	6.4	10.3
Educación	9.0	7.7
Salud	5.4	6.8
Restaurantes y hoteles	-0.1	5.0
Muebles y Artículos para el hogar	2.2	4.3
Bebidas Alcohólicas y Tabaco	5.4	4.3
Bienes y Servicios Diversos	5.5	3.7
Regreación y Cultura	3.7	1.6
Prendas de Vestir y Calzado	4.8	1.5
Comunicaciones	1.6	-1.1
General	6.2	8.9

Fuente: Banco Central de República Dominicana

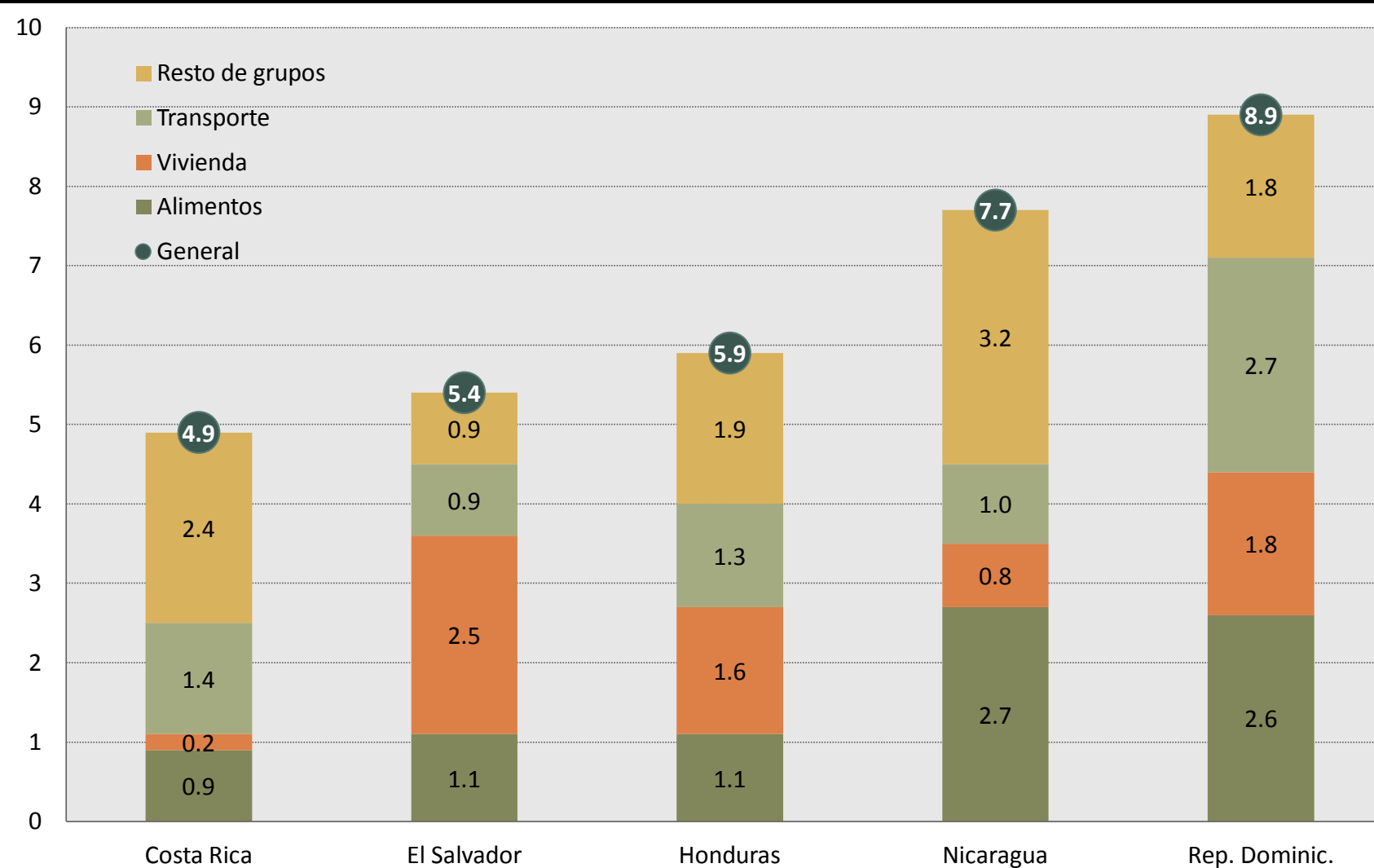
Notas:

^{1/} No se dispone de datos en el caso de Guatemala debido al cambio de año base del IPC llevado a cabo recientemente por el Banco de Guatemala

REGIÓN CARD: INFLACIÓN INTERANUAL AL MES DE OCTUBRE DE 2011, POR GRUPO



CONTRIBUCIÓN A LA INFLACIÓN INTERANUAL EN p.p OCTUBRE DE 2011, POR GRUPO



Notas:

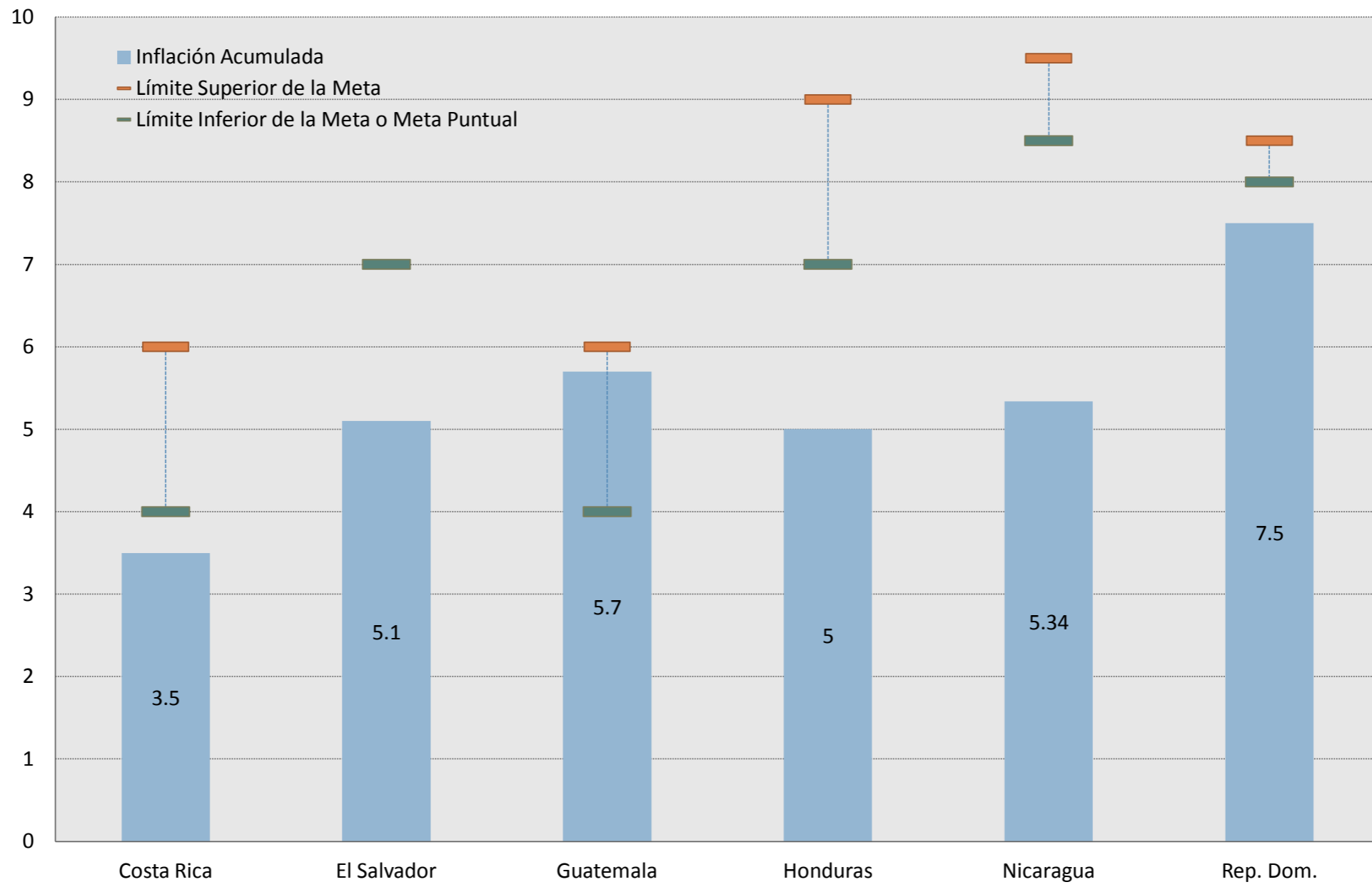
1/ Para todos los países el grupo "Alimentos" corresponde a alimentos y bebidas no alcohólicas.

2/ El grupo "Vivienda" corresponde a: alquiler y servicios de vivienda para Costa Rica; alojamiento, agua, electricidad, gas y otros combustibles para El Salvador, Guatemala, Honduras y Nicaragua; y vivienda para la República Dominicana.

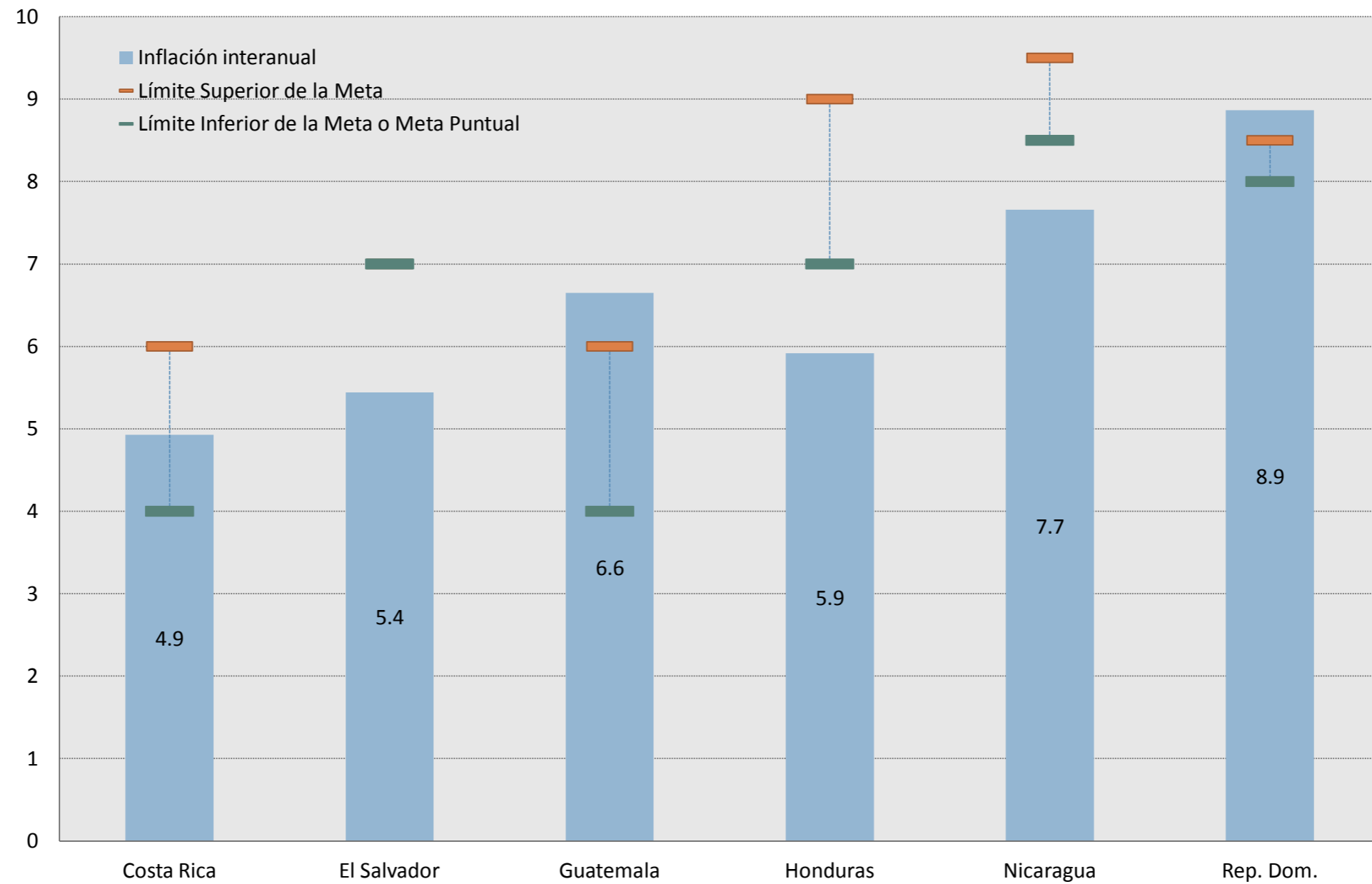
3/ El grupo "Transporte" corresponde únicamente transporte para todos los países, exceptuando a Guatemala que también incluye comunicaciones.

4/ Se excluye información de Guatemala y CARD ante la ausencia de datos interanuales por grupo en Guatemala, como parte del cambio de base llevado a cabo en el cálculo del IPC.

REGION CARD: INFLACIÓN ACUMULADA AL MES DE OCTUBRE DE 2011

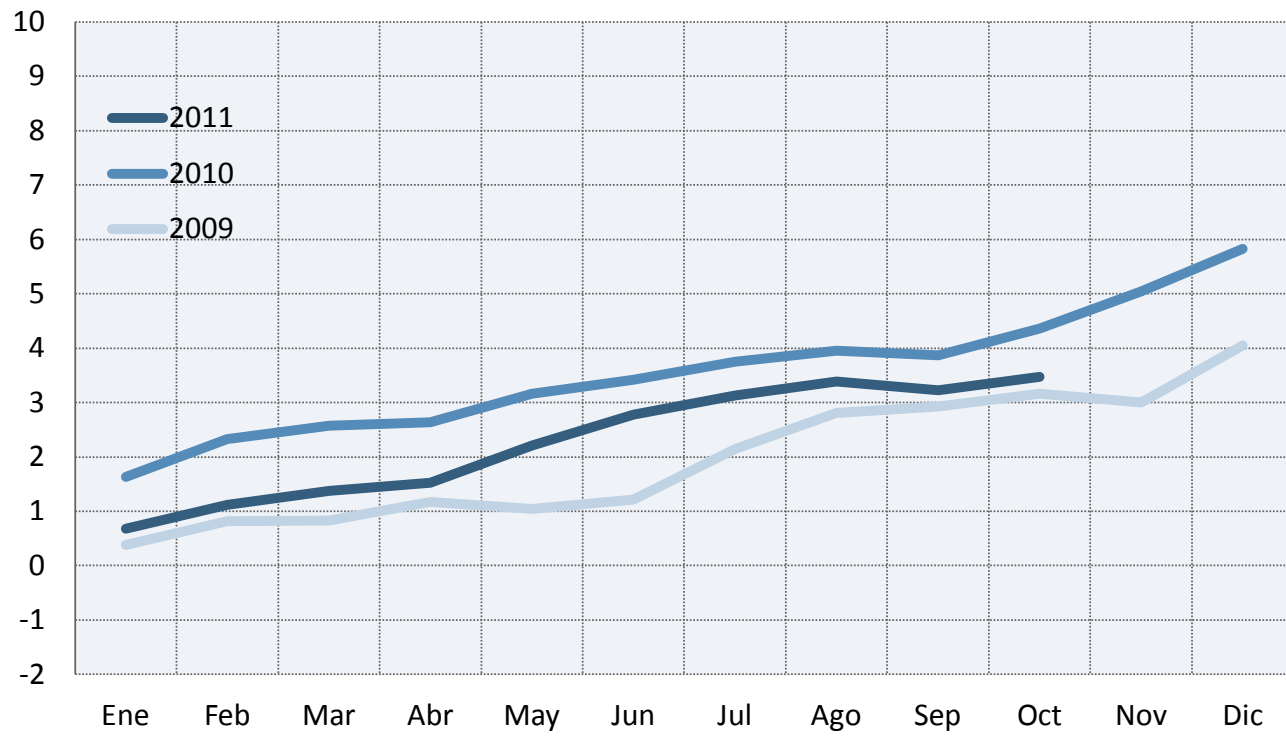


REGION CARD: INFLACIÓN INTERANUAL AL MES DE OCTUBRE DE 2011

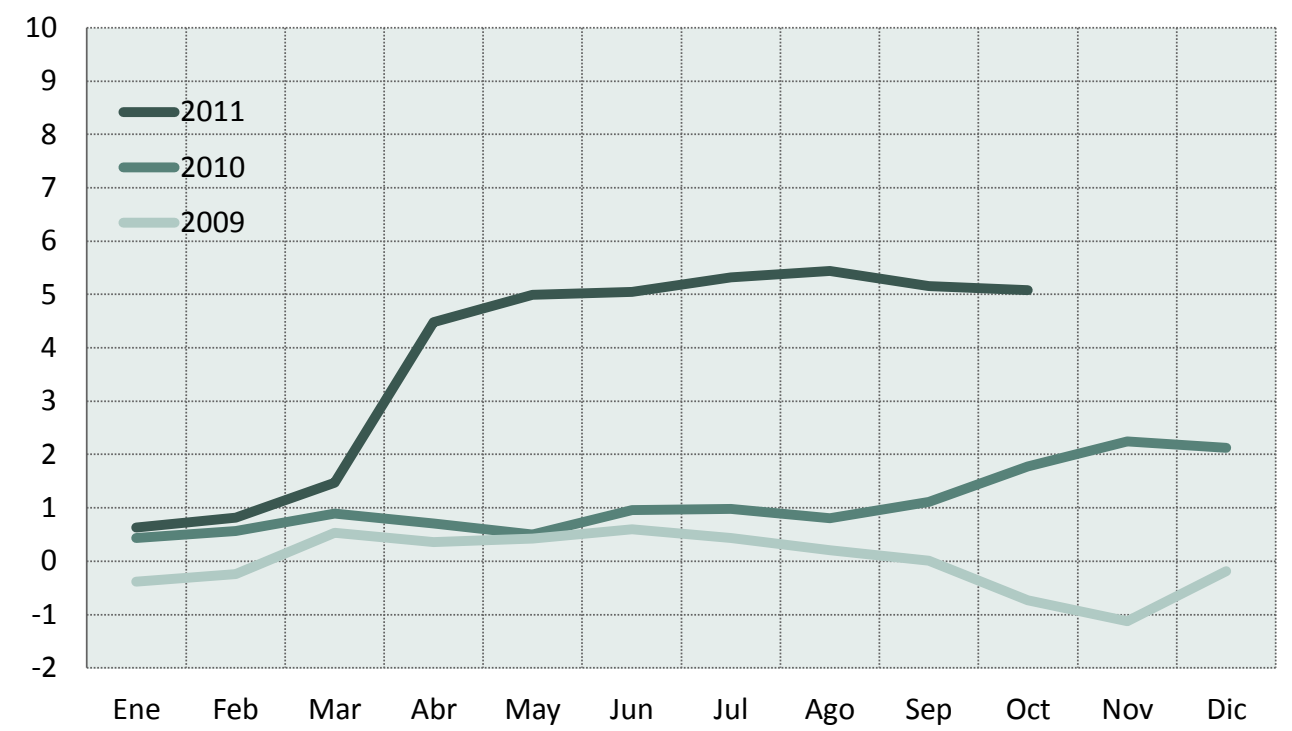


REGION CARD: INFLACIÓN ACUMULADA DE 2009, 2010 Y AL MES DE OCTUBRE DE 2011

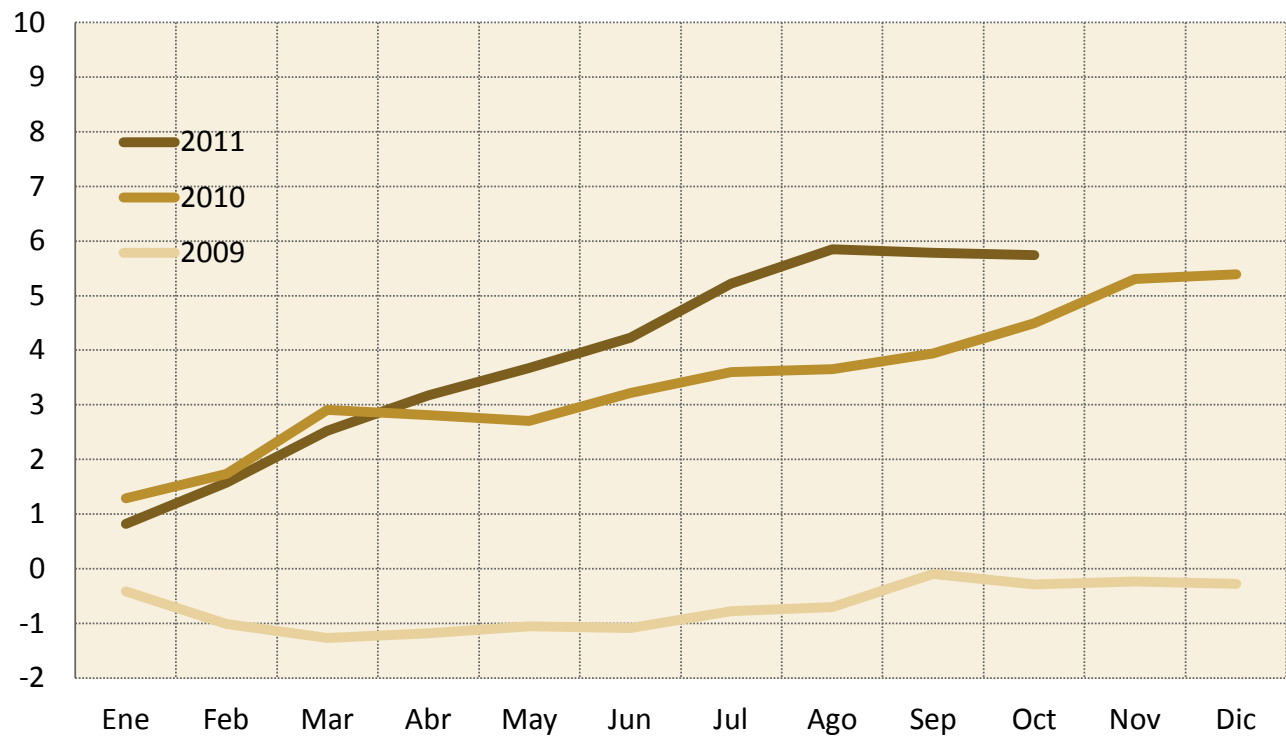
Costa Rica



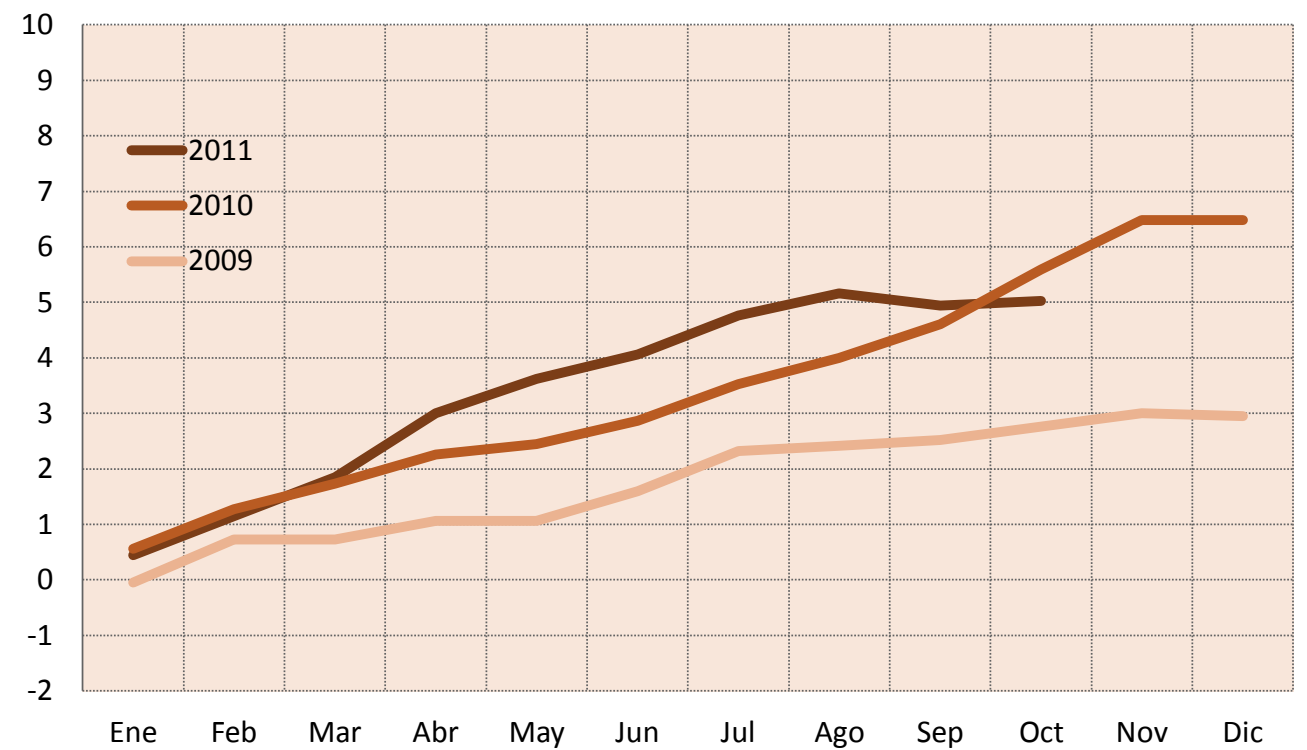
El Salvador



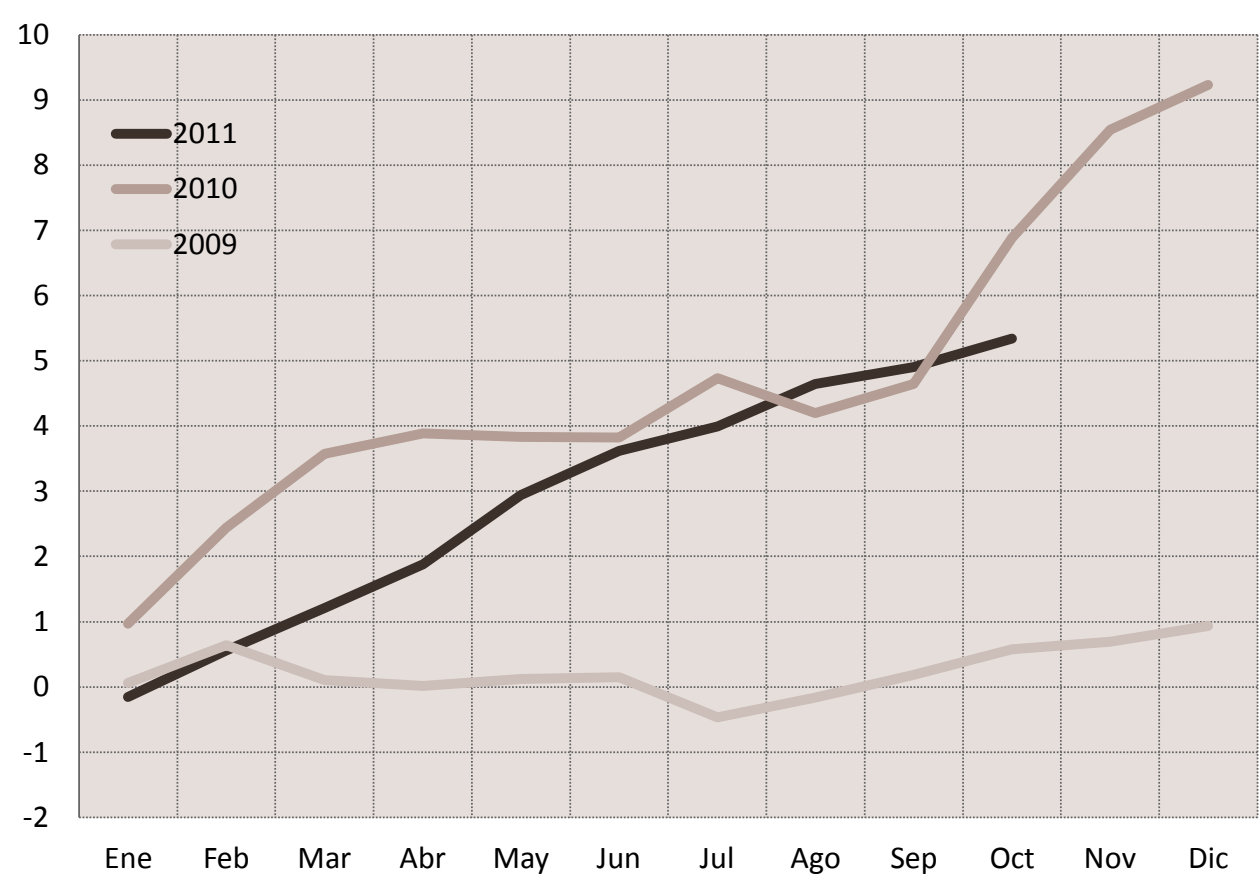
Guatemala



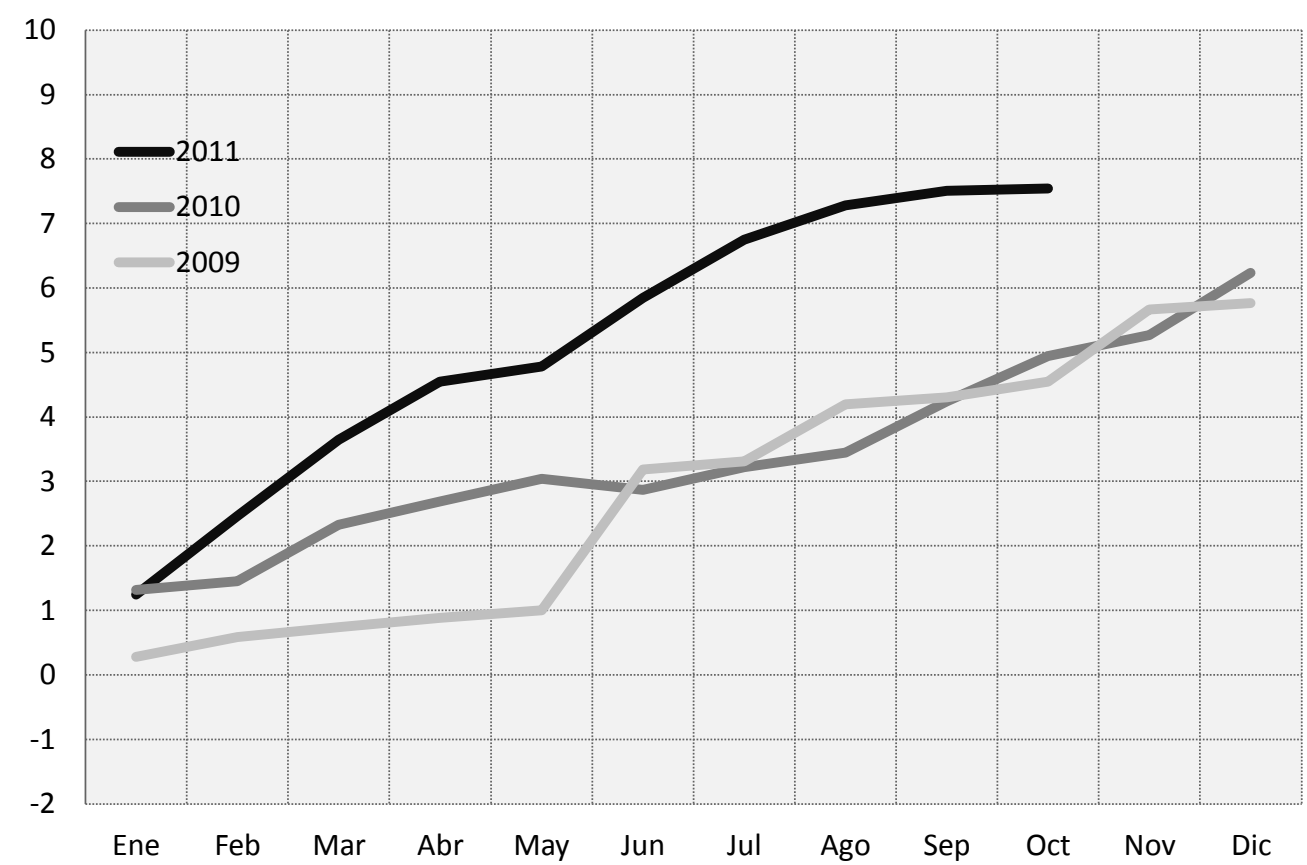
Honduras



Nicaragua

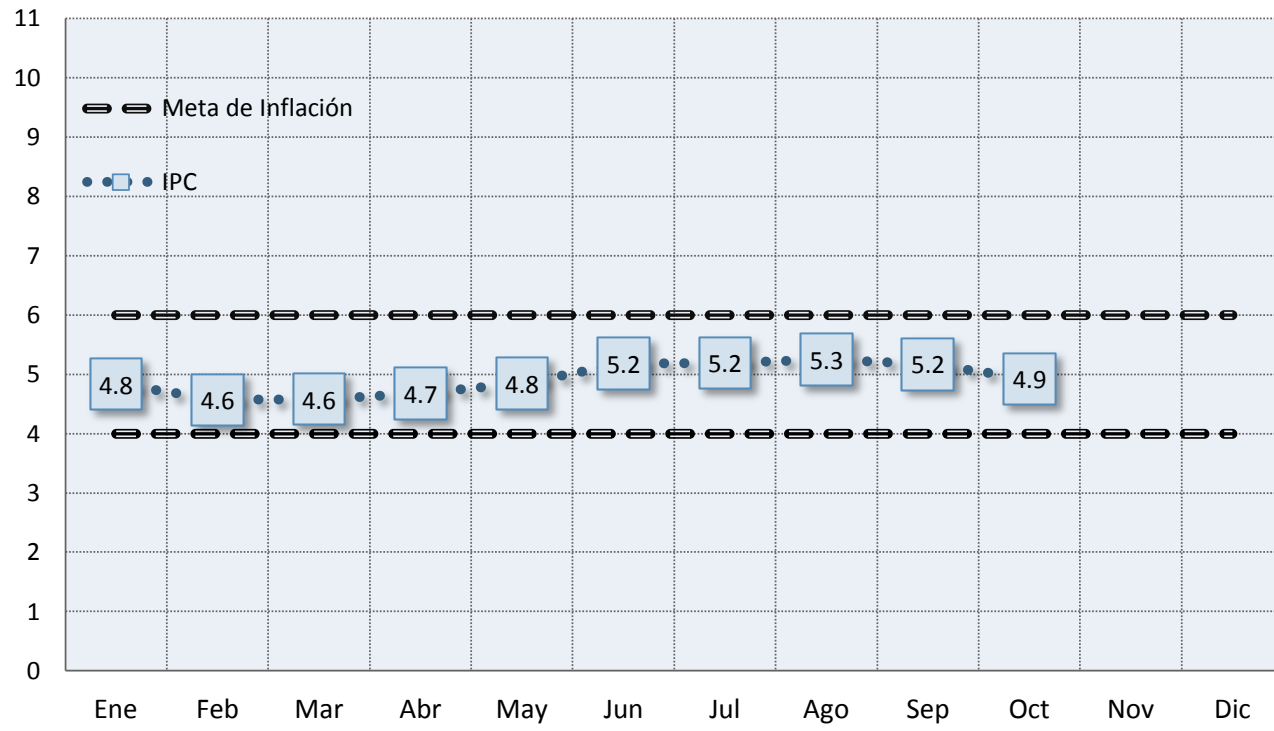


República Dominicana

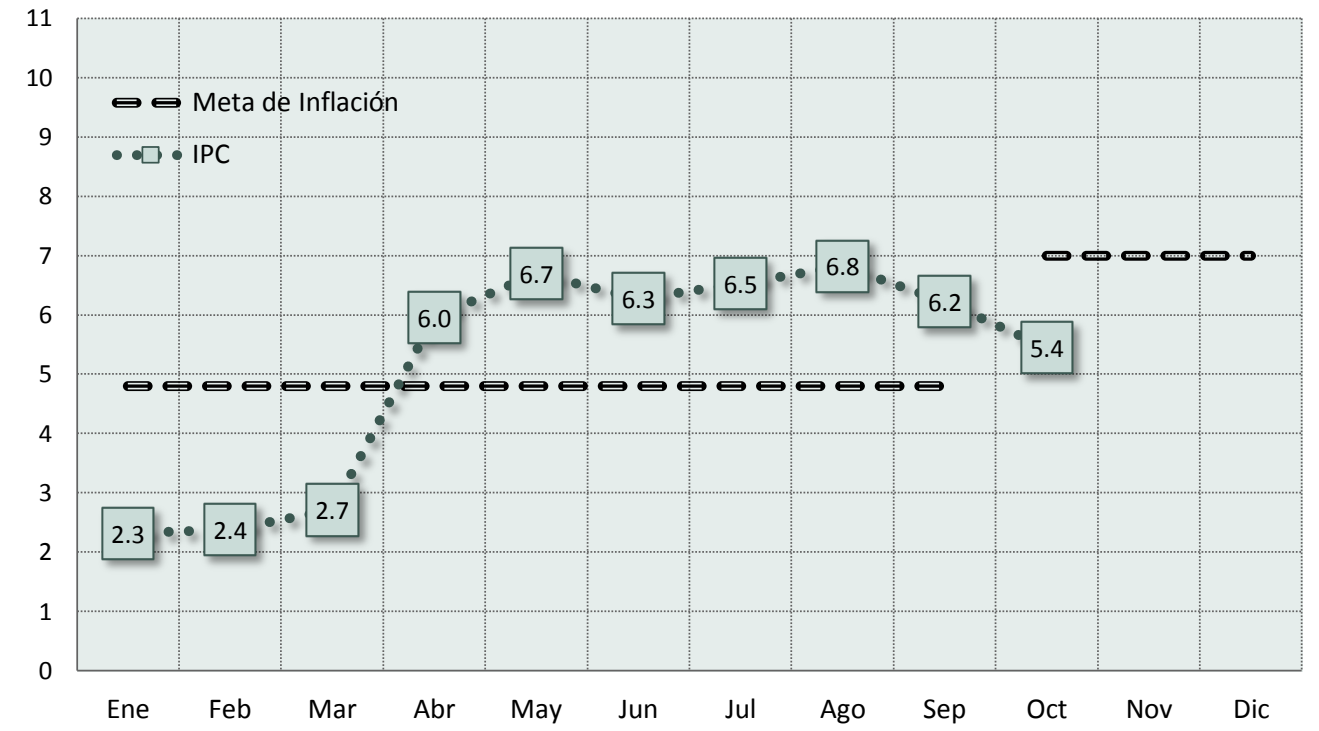


REGION CARD: INFLACIÓN INTERANUAL AL MES DE OCTUBRE Y METAS DE 2011

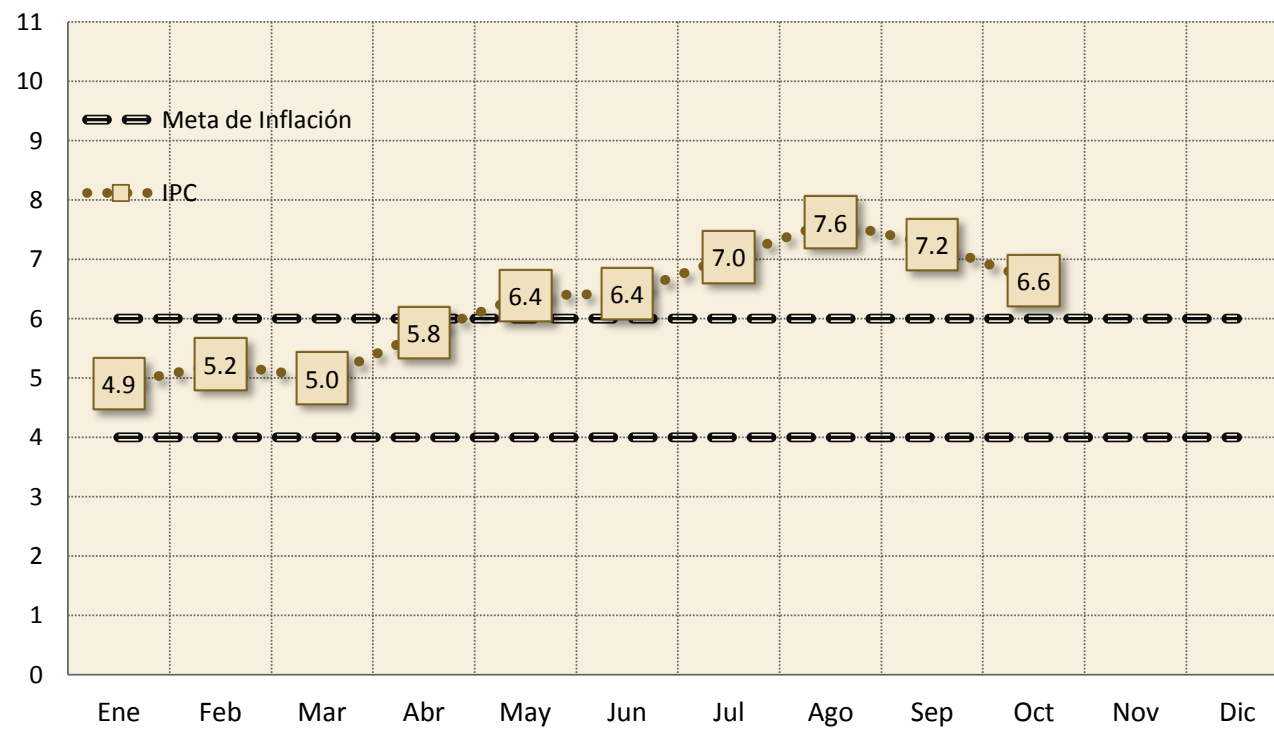
Costa Rica



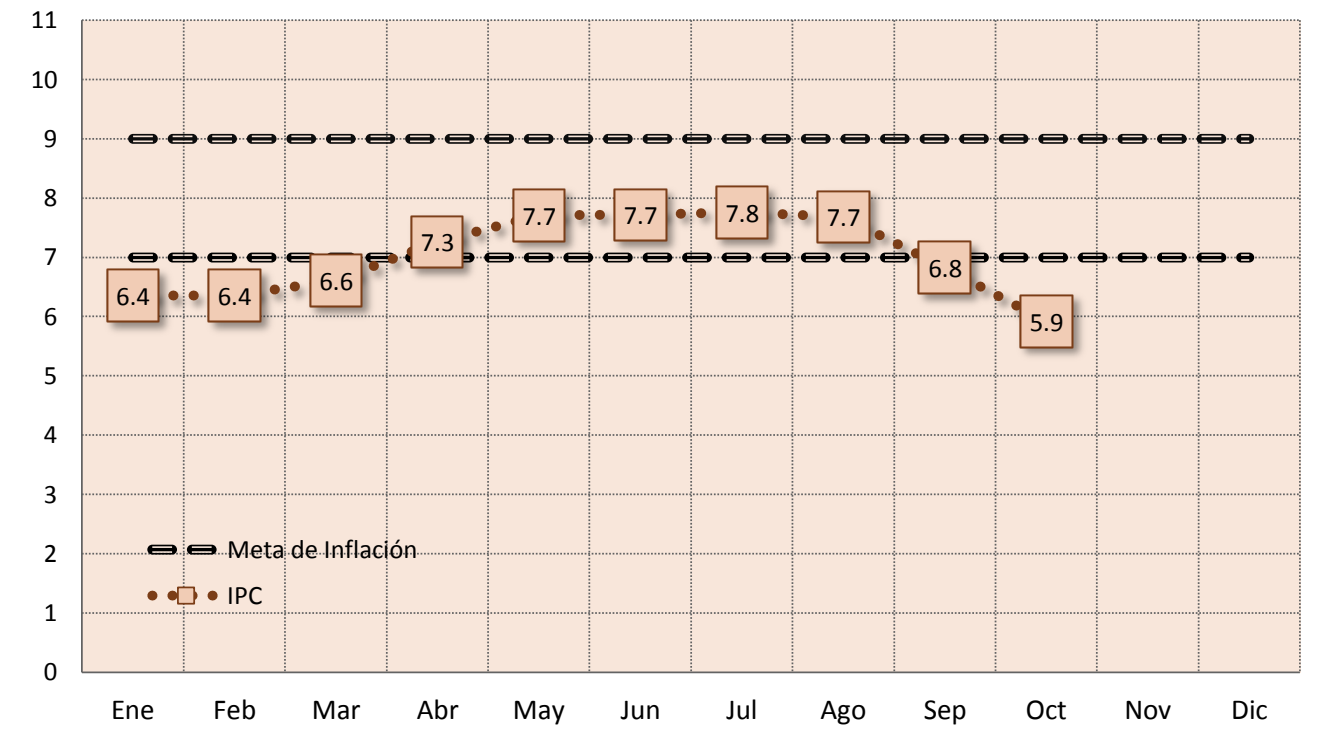
El Salvador



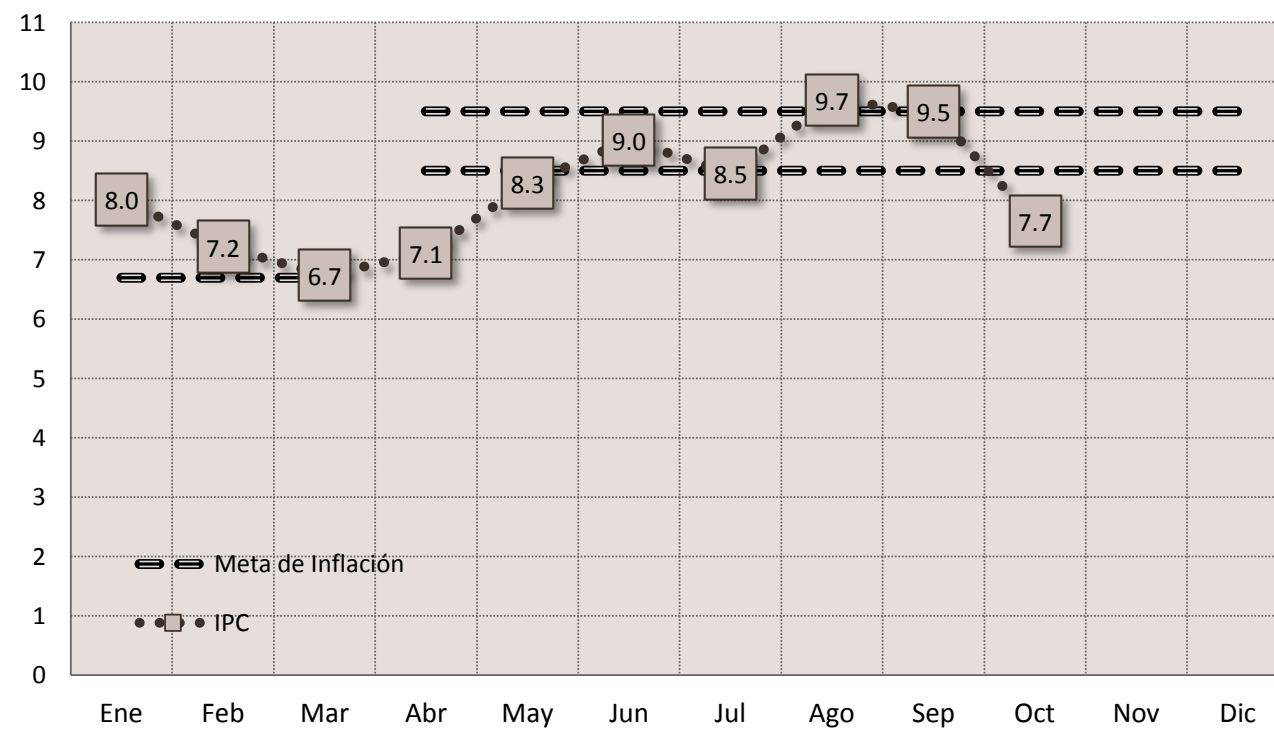
Guatemala



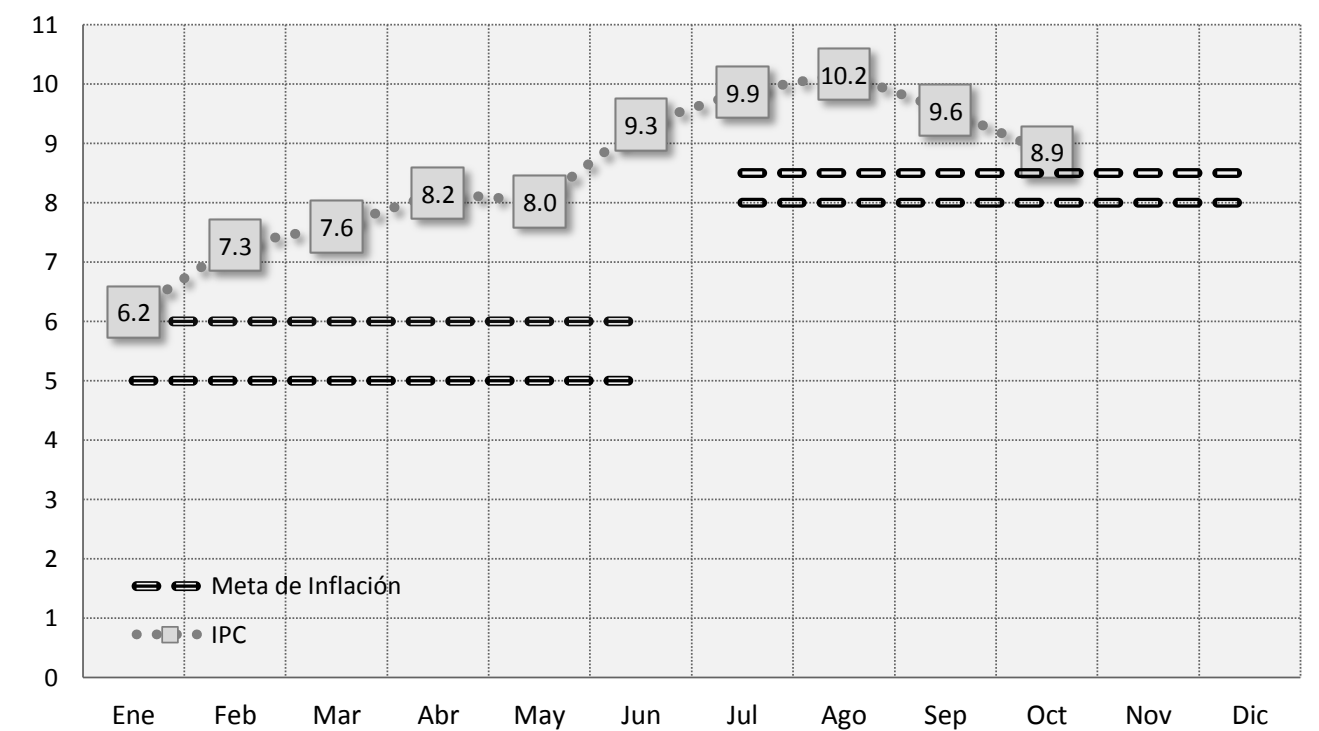
Honduras



Nicaragua



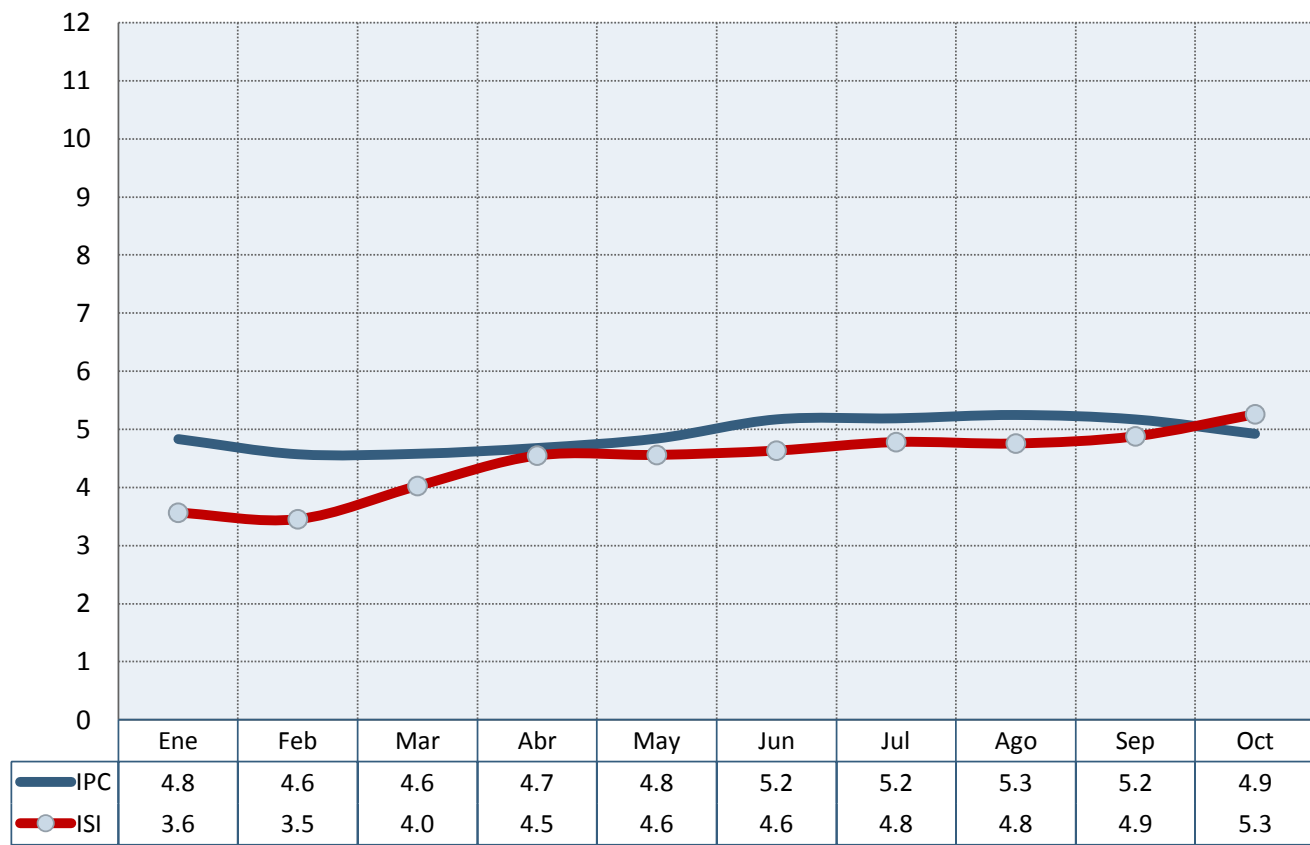
República Dominicana



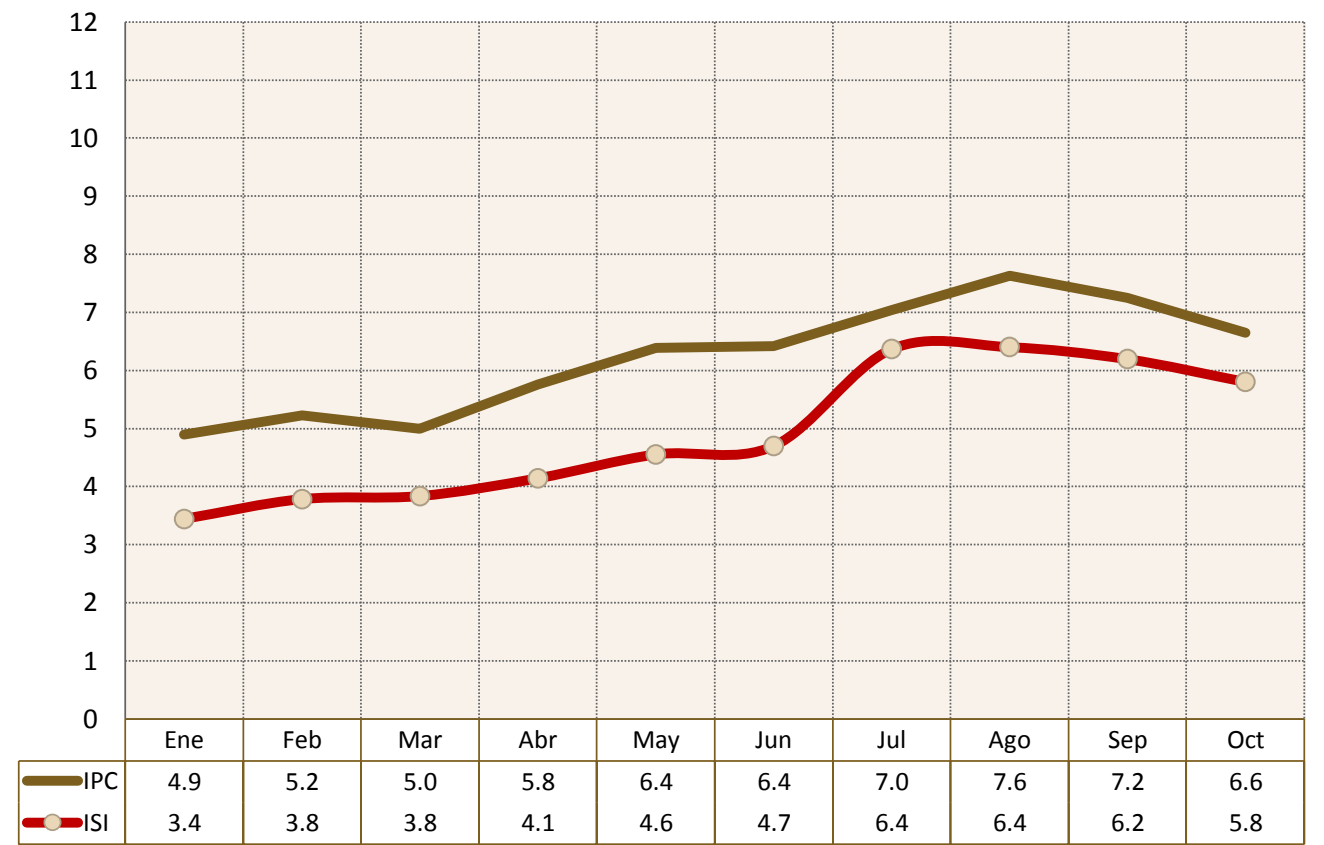
REGION CARD: INFLACIÓN INTERANUAL

MEDIDA POR ÍNDICE DE PRECIOS AL CONSUMIDOR (IPC) Y EL ÍNDICE SUBYACENTE DE INFLACIÓN (ISI) AL MES DE OCTUBRE DE 2011

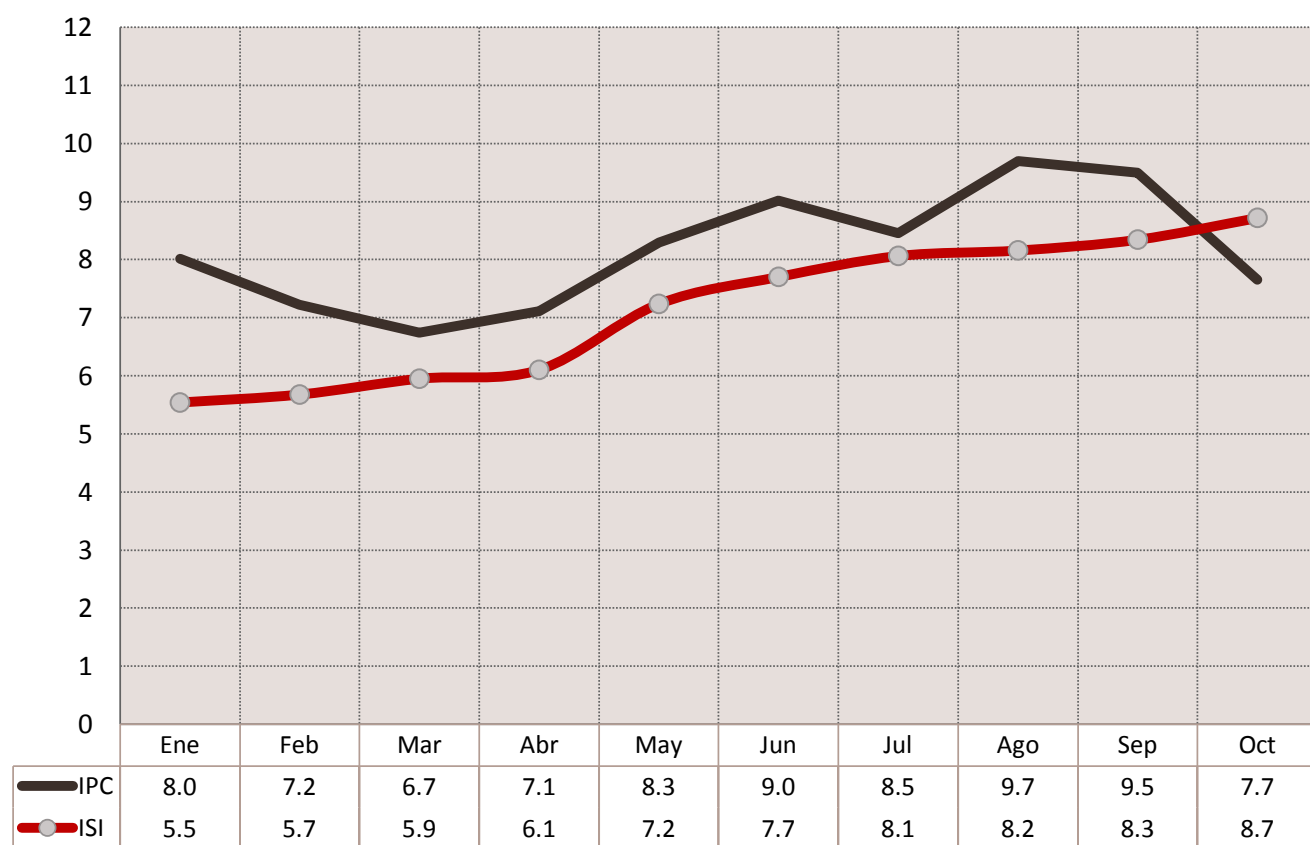
Costa Rica



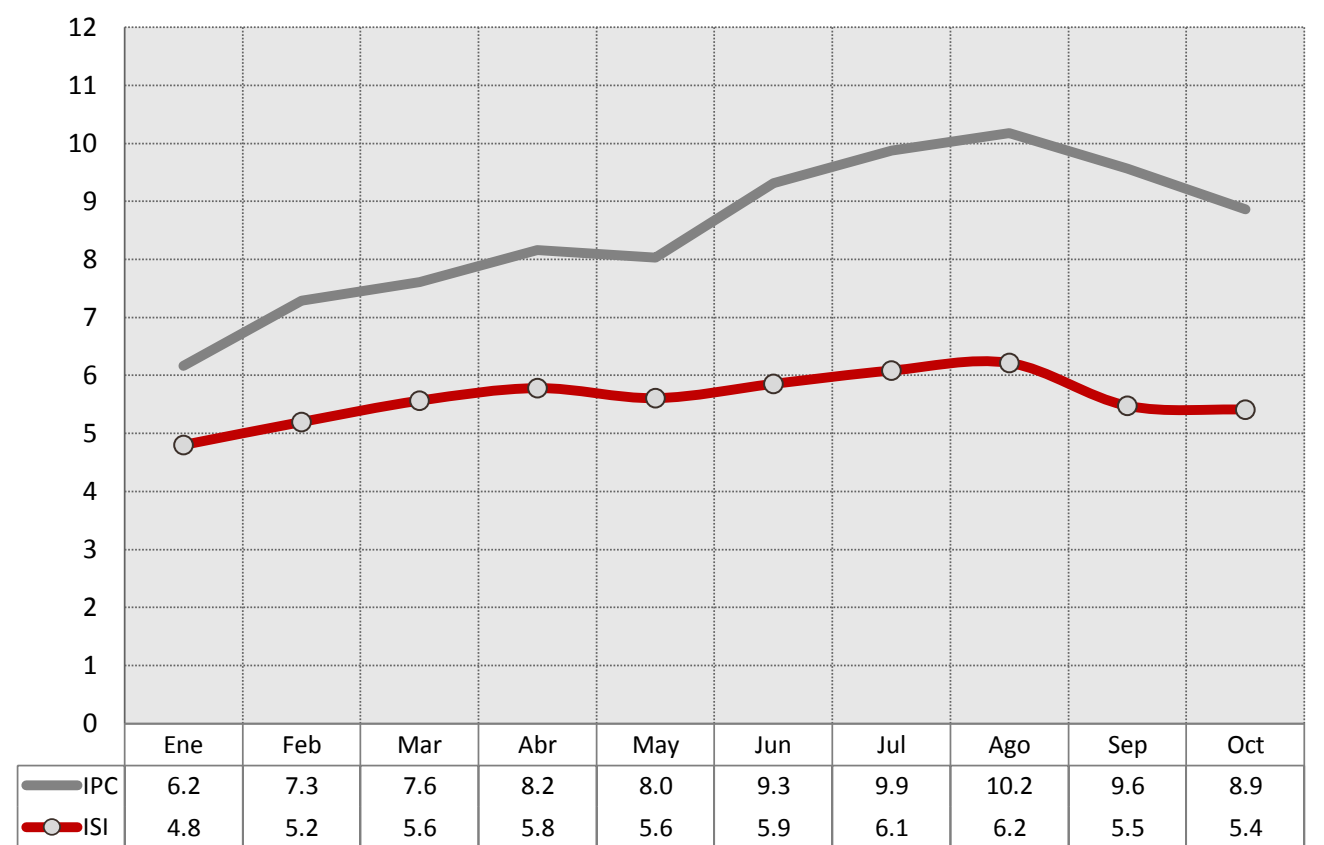
Guatemala



Nicaragua



República Dominicana



Nota:

1/ El Salvador y Honduras no publican un indicador de inflación subyacente.

Fuente: Reporte Ejecutivo Mensual, SECMCA