



Reporte Mensual de Tipo de Cambio Efectivo Real



Secretaría Ejecutiva
Consejo Monetario Centroamericano

ÍNDICE DEL TIPO DE CAMBIO EFECTIVO REAL (ITCER)

Periodo de referencia Diciembre 2000=100
Ponderaciones móviles

REPORTE CORRESPONDIENTE AL MES DE

Enero 2021

CONTENIDO:

Índices de Precios

Tipos de cambio (moneda nacional por US\$)

ITCER (incluye efecto tipo de cambio y efecto precio)

- Global
- Resto del Mundo
- Región CAPARD
- Bilateral con USA

Gráficos

- ITCER Global, Resto del Mundo, CAPARD y Bilateral
- Efecto Precio y Efecto Tipo de Cambio

Metodología

Nota: Las ponderaciones del aporte de los socios comerciales al total del comercio de cada país para 2019, están con base a la última información disponible de 2017, provenientes de la biblioteca electrónica del Fondo Monetario Internacional; por lo tanto, los datos estimados del ITCER de enero de 2019 están sujetos a cambios.

ADVERTENCIA

El Consejo Monetario Centroamericano y su Secretaría Ejecutiva autorizan la reproducción total de los gráficos y cifras de esta publicación, siempre que se mencione la fuente. No obstante, no asumen responsabilidad legal alguna o de cualquier otra índole, por la manipulación, interpretación personal y uso de dicha información.

Derechos Reservados © 2019

ÍNDICE DE PRECIOS AL CONSUMIDOR (NIVEL)

Año MES		REGIÓN CAPARÁ ^{1/}								RESTO DEL MUNDO								
		COSTA RICA	EL SALVADOR	GUATEMALA	HONDURAS	NICARAGUA	REPÚBLICA DOMINICANA	PANAMÁ	BRASIL	CANADÁ	CHINA	COLOMBIA	COREA DEL SUR	HAÍTI	JAPÓN	MÉXICO	ESTADOS UNIDOS	ZONA EURO
período base		Junio 2015	Diciembre 2015	Diciembre 2015	Diciembre 2015	Diciembre 2015	Diciembre 2015	2013	Diciembre 2013	2012	Mes anterior = 100 (total)	Diciembre 2012	2010	2004	2010	2º Q de diciembre 2017	1982-84	2015
1995	Enero	15.70	56.55	34.05	44.75	35.13	21.86	62.11	1,033.71	86.60	71.37	26.63	53.60	1.00	97.80	20.47	150.30	69.43
1996	Enero	17.47	63.45	37.37	55.43	39.06	17.29	62.92	1,260.88	88.00	77.79	32.02	56.18	1.00	97.80	23.33	154.40	70.97
1997	Enero	20.05	67.61	41.41	70.59	43.49	18.49	64.20	1,379.28	89.90	82.38	38.63	58.81	1.00	97.90	29.50	159.10	72.42
1998	Enero	22.20	69.22	44.43	78.59	47.04	19.51	64.32	1,444.61	90.90	82.63	45.52	63.69	1.00	97.70	34.00	161.60	73.20
1999	Enero	24.99	71.39	47.22	91.69	55.20	20.91	65.02	1,468.38	91.50	81.64	53.34	64.62	1.00	99.90	40.47	164.30	73.76
2000	Enero	27.51	71.00	49.71	100.50	59.89	22.16	65.95	1,598.38	93.50	81.68	57.74	65.84	1.00	99.20	44.93	168.80	75.13
2001	Enero	30.21	74.89	52.72	111.10	65.69	24.69	66.42	1,693.03	96.30	82.45	62.64	68.10	52.03	98.90	48.58	175.10	76.63
2002	Enero	33.44	75.52	57.39	120.20	68.43	25.28	66.94	1,822.03	97.60	81.62	67.26	69.90	56.55	97.50	50.90	177.10	78.63
2003	Enero	36.50	77.60	60.94	130.60	71.57	28.70	67.59	2,085.63	102.00	81.92	72.23	72.56	69.26	97.10	53.53	181.70	80.30
2004	Enero	40.52	79.49	64.73	139.60	76.69	33.29	67.59	2,246.37	103.30	84.55	76.70	75.03	89.24	96.80	55.77	185.20	81.75
2005	Enero	45.96	84.03	70.58	152.20	82.97	41.43	68.67	2,412.79	105.30	86.07	82.45	80.77	97.80	100.00	58.31	190.70	83.32
2006	Enero	52.03	86.83	76.28	163.30	91.49	55.67	70.76	2,550.36	108.20	88.04	89.02	79.31	122.50	96.90	60.60	198.30	85.35
2007	Enero	56.81	91.64	81.03	172.40	99.80	58.10	72.38	2,626.56	109.40	89.98	61.80	80.64	134.20	96.90	63.02	202.42	86.92
2008	Enero	62.81	95.99	87.83	187.70	117.05	63.35	77.92	2,746.37	111.80	96.37	65.51	83.78	149.00	97.60	65.35	211.08	89.70
2009	Enero	71.29	99.65	94.75	206.60	131.63	65.68	81.77	2,906.74	113.00	97.30	70.21	86.92	161.00	97.60	69.46	211.14	90.71
2010	Enero	75.10	100.44	96.11	214.00	134.07	70.19	84.27	3,040.22	115.10	98.66	71.69	89.97	170.80	96.60	72.55	216.69	91.57
2011	Enero	78.73	102.77	100.82	227.60	144.82	74.51	86.32	3,222.42	117.80	90.18	74.12	93.07	177.20	96.10	75.30	220.22	93.68
2012	Enero	82.05	107.65	106.30	239.80	156.77	79.66	93.72	3,422.80	120.70	94.28	76.75	96.18	190.90	96.20	78.34	226.67	96.17
2013	Enero	86.75	108.59	110.40	253.40	168.91	83.45	98.11	3,633.44	121.30	96.19	78.28	97.75	204.70	95.90	80.89	230.28	98.08
2014	Enero	89.45	109.51	114.97	268.60	177.68	85.80	101.42	3,836.38	123.10	98.60	79.95	98.81	211.60	97.20	84.52	233.92	98.83
	Febrero	90.04	109.72	115.20	270.80	178.86	86.10	101.96	3,862.84	124.10	99.10	80.45	99.07	212.20	97.80	84.73	234.78	99.14
	Marzo	90.59	109.99	115.46	272.40	178.84	86.54	102.40	3,898.38	124.80	98.60	80.77	99.25	213.50	97.50	84.97	236.29	100.07
	Abril	91.63	109.47	115.68	273.50	179.63	86.91	102.90	3,924.50	125.20	98.20	81.14	99.32	214.70	99.80	84.81	237.07	100.22
	Mayo	92.11	109.72	115.94	274.90	181.32	86.93	103.04	3,942.55	125.80	98.30	81.53	99.48	215.90	99.90	84.54	237.90	100.11
	Junio	92.46	110.15	116.56	276.10	183.74	86.94	103.50	3,958.32	125.90	98.20	81.61	99.35	217.30	99.80	84.68	238.34	100.22
	Julio	93.30	110.77	117.23	278.20	184.68	87.26	102.60	3,958.72	125.70	98.20	81.73	99.50	218.90	99.90	84.91	238.25	99.57
	Agosto	93.61	111.04	117.72	278.60	185.27	87.60	102.77	3,968.62	125.70	98.40	81.90	99.67	220.00	100.00	85.22	237.85	99.68
	Septiembre	93.49	110.91	117.78	278.90	185.07	87.77	103.11	3,991.24	125.80	98.90	82.01	99.61	220.80	100.30	85.60	238.03	100.12
	Octubre	93.21	110.97	117.96	279.70	185.39	87.69	103.00	4,008.00	125.90	98.60	82.14	99.31	222.20	100.00	86.07	237.43	100.06
	Noviembre	93.53	110.40	118.19	280.70	187.96	87.57	102.60	4,028.44	125.40	98.60	82.25	99.11	223.40	99.60	86.76	236.15	99.88
	Diciembre	93.33	109.50	118.06	280.00	187.83	86.96	102.23	4,059.90	124.50	99.00	82.47	99.10	224.70	99.70	87.19	234.61	99.78
2015	Enero	93.37	108.69	117.64	278.90	187.36	86.79	102.30	4,110.20	124.30	99.30	83.00	99.77	225.60	99.60	87.11	233.71	98.24
	Febrero	93.22	108.56	118.01	280.70	188.71	86.97	101.50	4,160.34	125.40	100.50	83.96	99.71	226.20	99.40	87.28	234.72	98.85
	Marzo	93.35	109.10	118.26	282.60	189.44	87.10	102.40	4,215.26	126.30	99.90	84.45	99.72	227.20	99.70	87.63	236.12	100.00
	Abril	93.28	109.11	118.66	283.30	189.82	86.88	102.90	4,245.19	126.20	99.70	84.90	99.75	228.30	100.20	87.40	236.60	100.43
	Mayo	93.01	109.33	118.90	284.50	190.79	87.13	103.40	4,276.60	126.90	99.50	85.12	100.03	230.20	100.40	86.97	237.81	100.71
	Junio	93.40	109.24	119.34	286.10	190.76	87.48	103.50	4,310.40	127.20	99.50	85.21	100.05	234.60	100.20	87.11	238.64	100.72
	Julio	93.00	109.16	119.95	287.10	190.37	87.69	103.60	4,337.11	127.30	99.90	85.37	100.23	239.30	100.10	87.24	238.65	100.11
	Agosto	92.92	108.82	120.03	287.20	190.36	87.97	103.20	4,346.65	127.30	100.40	85.78	100.37	242.80	100.20	87.42	238.32	100.12
	Septiembre	92.68	108.41	119.99	286.60	190.19	88.11	102.70	4,370.12	127.10	100.50	86.39	100.11	245.70	100.30	87.75	237.95	100.32
	Octubre	92.42	110.76	120.59	288.60	191.01	88.77	102.60	4,405.95	127.20	100.10	86.98	100.11	248.20	100.20	88.20	237.84	100.45
	Noviembre	92.41	110.69	121.16	286.60	191.69	88.91	102.60	4,450.45	127.10	100.10	87.51	99.92	250.10	99.80	88.69	237.34	100.01
	Diciembre	92.58	110.61	121.68	286.60	193.56	89.00	102.50	4,493.17	126.50	100.60	88.05	100.22	252.80	99.80	89.05	236.53	100.03
2016	Enero	93.21	110.67	122.79	287.50	193.34	88.99	102.60	4,550.23	126.80	101.10	89.19	100.39	255.50	99.50	89.39	236.92	98.56
	Febrero	93.19	110.37	123.05	288.90	195.13	88.49	102.70	4,591.18	127.10	102.70	90.33	100.82	258.70	99.60	89.78	237.11	98.73
	Marzo	92.34	110.32	123.30	289.60	196.36	88.48	103.00	4,610.92	127.90	102.20	91.18	100.56	260.90	99.70	89.91	238.13	99.96
	Abril	92.42	110.05	123.51	290.20	196.64	88.40	103.50	4,639.05	128.30	102.00	91.63	100.75	263.10	99.80	89.63	239.26	100.17
	Mayo	92.60	110.13	124.08	291.20	197.76	88.62	103.70	4,675.23	128.80	101.60	92.10	100.81	264.90	100.00	89.23	240.23	100.59
	Junio	92.58	110.24	124.63	293.10	197.56	89.15	103.60	4,691.59	129.10	101.40	92.54	100.79	267.20	99.90	89.32	241.02	100.77
	Julio	93.45	110.12	125.49	294.00	198.20	89.32	103.70	4,715.99	128.90	101.60	93.02	100.60	270.20	99.60	89.56	240.63	100.28
	Agosto	93.48	109.85	125.72	294.40	197.49	89.27	103.70	4,736.74	128.70	101.70	92.73	100.86	272.80	99.70	89.81	240.85	100.34
	Septiembre	93.03	109.51	125.46	294.90	196.89	89.30	103.90	4,740.53	128.80	102.40	92.68	101.46	276.40	99.80	90.36	241.43	100.72
	Octubre	92.93	109.79	126.33	294.90	197.50	89.58	104.00	4,752.86	129.10	102.30	92.62	101.60	281.30	100.40	90.91	241.73	100.96
	Noviembre	92.93	109.78	126.82	295.30	198.03	89.69	103.90	4,761.42	128.60								

SECRETARÍA EJECUTIVA CONSEJO MONETARIO CENTROAMERICANO		ÍNDICE																			
		TIPO DE CAMBIO PROMEDIO de COMPRA (moneda nacional por US\$)																			
Año	MES	REGIÓN CAPARD ^{1/}								RESTO DEL MUNDO											
		COSTA RICA		EL SALVADOR	GUATEMALA	HONDURAS	NICARAGUA	REPÚBLICA DOMINICANA	PANAMÁ	BRASIL	CANADÁ	CHINA	COLOMBIA	COREA DEL SUR	HAITÍ	JAPÓN	MÉXICO	ESTADOS UNIDOS	ZONA EURO		
	moneda	Colón	Colón	Quetzal	Lempira	Córdoba	Peso dominicano	Balboa	Euro	Dólar canadiense	Renminbi	Peso Colombiano	Won surcoreano	Graufte	Yen japonés	Peso mexicano	Dólar estadounidense	Euro			
1995	Enero	165.57	8.72	5.73	9.21	7.15	12.87	1.00	0.84	1.41	8.46	846.63	793.08	14.06	99.77	5.64	1.00	0.81			
1996	Enero	195.71	8.72	6.09	10.45	8.00	12.87	1.00	0.98	1.37	8.34	1,011.19	787.13	16.44	105.75	7.48	1.00	0.77			
1997	Enero	220.88	8.72	6.05	12.93	8.97	13.91	1.00	1.05	1.35	8.33	1,027.06	854.07	15.64	117.91	7.83	1.00	0.82			
1998	Enero	244.89	8.72	6.25	13.11	10.04	14.02	1.00	1.12	1.44	8.31	1,323.16	1,707.30	17.31	129.55	8.23	1.00	0.92			
1999	Enero	272.26	8.72	6.97	13.84	11.25	15.49	1.00	1.98	1.52	8.28	1,570.01	1,175.11	16.74	113.29	10.13	1.00	0.86			
2000	Enero	298.74	8.72	7.87	14.54	12.35	15.98	1.00	1.80	1.45	8.28	1,923.57	1,130.99	18.54	105.30	9.49	1.00	0.99			
2001	Enero	318.63	8.75	7.79	15.15	13.09	16.62	1.00	1.97	1.50	8.28	2,241.40	1,272.63	23.42	116.67	9.77	1.00	1.07			
2002	Enero	342.67	8.75	7.78	15.97	13.86	17.05	1.00	2.42	1.60	8.28	2,274.96	1,316.34	26.63	132.68	9.16	1.00	1.13			
2003	Enero	379.88	8.75	7.78	16.96	14.69	17.56	1.00	3.44	1.54	8.28	2,913.00	1,176.45	39.43	118.81	10.62	1.00	0.94			
2004	Enero	419.31	8.75	8.10	17.78	15.63	18.09	1.00	2.85	1.30	8.28	2,749.14	1,183.35	43.44	106.27	10.92	1.00	0.79			
2005	Enero	459.52	8.75	7.75	18.66	16.29	20.84	1.00	2.69	1.22	8.28	2,362.96	1,037.98	37.60	103.34	11.26	1.00	0.76			
2006	Enero	497.29	8.75	7.61	18.90	17.22	24.56	1.00	2.27	1.16	8.07	2,273.66	981.44	43.37	115.48	10.54	1.00	0.83			
2007	Enero	516.15	8.75	7.67	18.90	18.06	33.70	1.00	2.14	1.18	7.79	2,236.83	936.76	38.40	120.45	10.96	1.00	0.77			
2008	Enero	494.61	8.75	7.70	18.90	18.90	33.76	1.00	1.77	1.01	7.24	1,984.31	942.06	37.19	107.82	10.91	1.00	0.68			
2009	Enero	551.31	8.75	7.85	18.90	19.92	35.37	1.00	2.31	1.22	6.84	2,265.82	1,354.40	40.19	90.12	13.88	1.00	0.76			
2010	Enero	559.05	8.75	8.36	18.90	20.92	36.11	1.00	1.78	1.04	6.83	1,982.19	1,138.19	40.58	91.10	12.81	1.00	0.70			
2011	Enero	501.87	8.75	7.94	18.90	21.96	37.45	1.00	1.67	0.99	6.60	1,867.73	1,118.87	40.21	82.63	12.13	1.00	0.78			
2012	Enero	504.10	8.75	7.80	19.09	23.01	38.86	1.00	1.79	1.01	6.32	1,847.87	1,140.33	41.17	76.96	13.38	1.00	0.75			
2013	Enero	495.34	8.75	7.87	20.00	24.23	40.58	1.00	2.03	0.99	6.22	1,770.64	1,066.52	42.65	89.06	12.70	1.00	0.75			
2014	Enero	496.42	8.75	7.87	20.63	25.42	42.86	1.00	2.39	1.09	6.05	1,961.30	1,067.13	43.90	103.76	13.22	1.00	0.73			
	Febrero	518.76	8.75	7.75	20.67	25.58	43.09	1.00	2.38	1.11	6.08	2,038.39	1,071.31	44.15	102.13	13.29	1.00	0.73			
	Marzo	542.00	8.75	7.72	20.73	25.66	43.12	1.00	2.33	1.11	6.17	2,017.73	1,070.49	44.51	102.34	13.19	1.00	0.72			
	Abril	540.12	8.75	7.74	20.77	25.66	43.11	1.00	2.23	1.10	6.22	1,937.21	1,042.64	44.84	102.46	13.07	1.00	0.72			
	Mayo	545.73	8.75	7.72	20.82	25.80	43.17	1.00	2.22	1.09	6.24	1,915.30	1,024.79	45.19	101.77	12.93	1.00	0.73			
	Junio	544.76	8.75	7.79	20.92	25.98	43.47	1.00	2.24	1.08	6.23	1,886.71	1,018.74	45.33	102.06	12.99	1.00	0.74			
	Julio	533.02	8.75	7.76	20.96	26.11	43.47	1.00	2.22	1.07	6.20	1,858.00	1,021.03	45.32	101.74	12.99	1.00	0.74			
	Agosto	534.17	8.75	7.79	21.05	26.19	43.49	1.00	2.27	1.09	6.15	1,899.49	1,024.55	45.36	102.94	13.14	1.00	0.75			
	Septiembre	534.26	8.75	7.71	21.17	26.24	43.65	1.00	2.34	1.10	6.14	1,978.14	1,035.89	45.49	107.43	13.24	1.00	0.78			
	Octubre	533.84	8.75	7.63	21.29	26.36	43.80	1.00	2.45	1.12	6.13	2,049.08	1,060.34	45.68	108.03	13.48	1.00	0.79			
	Noviembre	531.39	8.75	7.60	21.35	26.44	44.02	1.00	2.55	1.13	6.12	2,134.54	1,097.87	46.18	116.30	13.61	1.00	0.80			
	Diciembre	529.31	8.75	7.61	21.48	26.49	44.14	1.00	2.64	1.15	6.19	2,351.06	1,102.62	46.71	119.32	14.52	1.00	0.81			
2015	Enero	531.50	8.75	7.63	21.61	26.67	44.46	1.00	2.63	1.21	6.22	2,398.45	1,088.13	46.78	118.25	14.70	1.00	0.86			
	Febrero	530.88	8.75	7.63	21.78	26.74	44.75	1.00	2.82	1.25	6.25	2,422.73	1,101.46	47.00	118.76	14.92	1.00	0.88			
	Marzo	527.39	8.75	7.61	21.84	26.82	44.66	1.00	3.14	1.26	6.24	2,589.46	1,112.90	47.13	120.39	15.24	1.00	0.92			
	Abril	526.17	8.75	7.69	21.94	26.90	44.70	1.00	3.04	1.23	6.20	2,496.01	1,084.67	47.26	119.51	15.19	1.00	0.92			
	Mayo	526.92	8.75	7.66	21.94	27.03	44.76	1.00	3.06	1.22	6.20	2,443.28	1,092.64	47.73	120.80	15.28	1.00	0.90			
	Junio	529.67	8.75	7.63	21.92	27.17	44.81	1.00	3.11	1.24	6.21	2,563.54	1,112.88	49.41	123.72	15.48	1.00	0.89			
	Julio	528.34	8.75	7.63	21.92	27.37	44.94	1.00	3.23	1.29	6.21	2,740.08	1,146.55	54.95	123.31	15.95	1.00	0.91			
	Agosto	528.02	8.75	7.63	21.98	27.48	45.02	1.00	3.52	1.31	6.34	3,021.64	1,178.14	52.05	123.00	16.53	1.00	0.90			
	Septiembre	528.78	8.75	7.67	21.95	27.56	45.10	1.00	3.90	1.33	6.37	3,072.58	1,184.33	51.81	120.15	16.84	1.00	0.89			
	Octubre	528.36	8.75	7.66	22.08	27.72	45.23	1.00	3.88	1.31	6.35	2,923.81	1,143.20	52.85	120.05	16.57	1.00	0.89			
	Noviembre	527.25	8.75	7.63	22.15	27.81	45.33	1.00	3.79	1.33	6.36	3,012.32	1,153.47	54.97	122.64	16.63	1.00	0.93			
	Diciembre	528.06	8.75	7.60	22.29	27.88	45.44	1.00	3.88	1.37	6.45	3,249.22	1,169.95	56.54	121.64	17.07	1.00	0.92			
2016	Enero	530.06	8.75	7.63	22.45	28.07	45.53	1.00	4.06	1.42	6.57	3,277.91	1,203.32	58.16	118.23	18.06	1.00	0.92			
	Febrero	530.38	8.75	7.65	22.59	28.20	45.66	1.00	3.96	1.38	6.55	3,356.64	1,216.23	60.46	114.62	18.43	1.00	0.90			
	Marzo	529.10	8.75	7.70	22.63	28.25	45.72	1.00	3.70	1.32	6.50	3,123.56	1,181.57	61.67	112.93	17.63	1.00	0.90			
	Abril	529.80	8.75	7.71	22.59	28.28	45.77	1.00	3.56	1.28	6.48	2,993.68	1,145.80	61.82	109.55	17.48	1.00	0.88			
	Mayo	531.25	8.75	7.63	22.61	28.43	45.81	1.00	3.54	1.29	6.53	2,999.82	1,173.79	62.07	108.85	18.14	1.00	0.89			
	Junio	537.17	8.75	7.62	22.74	28.55	45.87	1.00	3.42	1.29	6.59	2,985.49	1,165.20	62.58	105.35	18.65	1.00	0.89			
	Julio	541.87	8.75	7.58	22.84	28.74	45.93	1.00	3.28	1.31	6.68	3,018.18	1,140.87	63.33	104.19	18.62	1.00	0.89			
	Agosto	544.31	8.75	7.52	22.89	28.87	45.94	1.00	3.21	1.30	6.65	2,950.38	1,110.02	64.36	101.24	18.47	1.00	0.89			
	Septiembre	545.89	8.75	7.51	22.97	29.01	46.08	1.00	3.25	1.31	6.67	2,922.24	1,108.36	65.20	101.78	19.24	1.00	0.89			
	Octubre	547.14	8.75	7.48	23.08	29.12	46.34	1.00	3.19	1.33	6.73	2,934.76	1,128.17	65.90	103.91	18.89	1.00	0.91			
	Noviembre	548.05	8.75	7.49	23.18	29.22	46.49	1.00	3.34	1.34	6.84	3,115.35	1,162.71	66.76	108.44	20.01	1.00	0.93			
	Diciembre	546.18	8.75	7.49	23.46	29.32	46.59	1.00	3.35	1.33	6.92	3,007.45	1,183.07	67.26	116.00	20.50	1.00	0.95			
2017	Enero	548.45	8.75	7.50	23.59	29.45	46.69	1.00	3.19	1.32	6.89	2,939.66	1,179.11	67.61	114.87	21.39	1.00	0.94			
	Febrero	553.99	8.75	7.39	23.57	29.58	47.02	1.00	3.11	1.31	6.87	2,877.18	1,140.49	68.11	112.91	20.30	1.00				

Secretaría Ejecutiva Consejo Monetario Centroamericano		ÍNDICE																																																																											
TICER BILATERAL con USA												VARIACION INTERANUAL											EFECTO TIPO DE CAMBIO											EFECTO PRECIO																																											
Período de referencia Diciembre 2000=100												EL SALVADOR											GUATEMALA											HONDURAS											NICARAGUA											REPUBLICA DOMINICANA											PANAMÁ										
AÑO	MES	COSTA RICA	EL SALVADOR	GUATEMALA	HONDURAS	NICARAGUA	REPUBLICA DOMINICANA	PANAMÁ	COSTA RICA	EL SALVADOR	GUATEMALA	HONDURAS	NICARAGUA	REPUBLICA DOMINICANA	PANAMÁ	COSTA RICA	EL SALVADOR	GUATEMALA	HONDURAS	NICARAGUA	REPUBLICA DOMINICANA	PANAMÁ	COSTA RICA	EL SALVADOR	GUATEMALA	HONDURAS	NICARAGUA	REPUBLICA DOMINICANA	PANAMÁ	COSTA RICA	EL SALVADOR	GUATEMALA	HONDURAS	NICARAGUA	REPUBLICA DOMINICANA	PANAMÁ																																									
1995	Enero	85.42	117.29	97.82	129.37	87.89	74.09	92.37																																																																					
1996	Enero	102.99	97.39	121.77	93.05	96.22			9.12	-8.44	-0.45	-5.91	3.48	29.87	1.40																																																														
1997	Enero	94.66	99.60	90.01	121.88	94.41	100.20	94.59	1.32	-3.30	-7.58	0.12	3.69	4.13	0.99																																																														
1998	Enero	98.30	98.61	98.03	112.74	99.29	97.22	91.90	0.90	-0.81	-0.33	-0.83	1.30	-0.43	1.29																																																														
1999	Enero	96.69	97.41	93.87	103.72	96.35	101.93	96.45	0.40	-1.42	-6.56	-8.00	-2.96	4.84	0.58																																																														
2000	Enero	99.00	100.62	103.47	102.14	100.16	101.92	97.70	2.29	3.30	10.22	-1.53	3.95	1.00	1.29																																																														
2001	Enero	99.30	100.49	99.20	98.71	98.71	98.71	98.71	-1.70	0.30	-4.55	-0.65	0.88	1.31	0.35																																																														
2002	Enero	98.04	99.60	95.62	98.40	103.23	100.01	100.99	-0.18	-0.15	-0.65	-0.48	3.97	-9.91	1.64																																																														
2003	Enero	94.75	99.60	89.48	98.65	102.74	93.10	102.64	4.10	-0.25	-1.98	-0.16	-0.03	1.30	-0.93																																																														
2004	Enero	102.98	96.38	81.06	97.78	107.72	92.64	100.00	0.50	-2.59	-9.61	-0.88	-0.83	-43.89	1.35																																																														
2005	Enero	102.38	96.60	76.58	98.78	108.89	93.22	100.00	2.68	0.83	-6.83	-0.84	-0.62	-1.29	-0.39																																																														
2007	Enero	99.34	93.81	94.14	92.80	105.40	98.32	106.74	-2.97	-3.38	-3.18	-3.11	-1.85	-4.64	-2.41																																																														
2008	Enero	98.78	93.39	71.87	88.86	98.09	94.18	103.40	-0.62	-0.45	-3.47	-4.24	-6.94	-4.21	-3.13																																																														
2009	Enero	99.89	97.65	97.65	97.65	97.65	97.65	97.65	4.27	-0.04	-4.66	-0.17	-1.58	-2.09	-1.68																																																														
2010	Enero	87.13	91.62	72.92	80.01	97.29	93.35	98.15	-1.21	-1.67	-7.76	-6.92	5.83	-1.99	-0.42																																																														
2011	Enero	95.86	92.61	67.31	86.48	96.49	92.88	95.48	-12.47	-0.77	-2.84	-1.32	-3.22	-0.63	-0.75																																																														
2012	Enero	75.22	89.42	74.34	75.45	95.75	92.59	98.59	-0.80	-1.94	-4.15	-1.32	-3.52	-0.99	-0.41																																																														
2013	Enero	71.02	90.06	63.52	74.02	95.04	93.76	89.59	-5.59	0.72	-1.28	0.75	-0.74	1.27	-2.95																																																														
2014	Enero	78.12	90.12	75.12	96.30	97.85	88.04		-1.27	0.73	-1.18	1.33	4.36																																																																
2015	Enero	71.86	91.32	58.64	75.72	95.71	100.25	79.48	-2.48	0.66	-4.92	0.79	-0.62	2.45	-0.95																																																														
2016	Enero	72.72	91.63	62.83	76.83	98.00	100.12	81.14	-1.11	1.03	-3.76	1.46	-1.41	2.84	-0.07																																																														
2017	Enero	72.09	92.09	59.35	76.63	96.49	101.93	87.30	-4.50	0.13	-3.27	1.76	-0.88	3.52	-0.20																																																														
2018	Enero	72.77	92.36	59.23	76.63	96.49	101.93	87.30	-4.50	0.13	-3.27	1.76	-0.88	3.52	-0.20																																																														
2019	Enero	72.09	92.09	59.35	76.63	96.49	101.93	87.30	-4.50	0.13	-3.27	1.76	-0.88	3.52	-0.20																																																														
2020	Enero	72.77	92.36	59.23	76.63	96.49	101.93	87.30	-4.50	0.13	-3.27	1.76	-0.88	3.52	-0.20																																																														
2021	Enero	72.09	92.09	59.35	76.63	96.49	101.93	87.30	-4.50	0.13	-3.27	1.76	-0.88	3.52	-0.20																																																														
2022	Enero	72.77	92.36	59.23	76.63	96.49	101.93	87.30	-4.50	0.13	-3.27	1.76	-0.88	3.52	-0.20																																																														

Notas:
 El TICER BILATERAL incluye únicamente a Estados Unidos como socio comercial.
 Valores sobre (bajo) 100 significan una depreciación (apreciación) real de la moneda. El índice se descompone en efecto precio y efecto tipo de cambio, los cuales dividido generan el índice.
 Fuente: Cálculos de la Secretaría Ejecutiva del Consejo Monetario Centroamericano

GRÁFICOS 2014-2021

Valores sobre 100 indican depreciación real de la moneda respecto a diciembre del año 2000

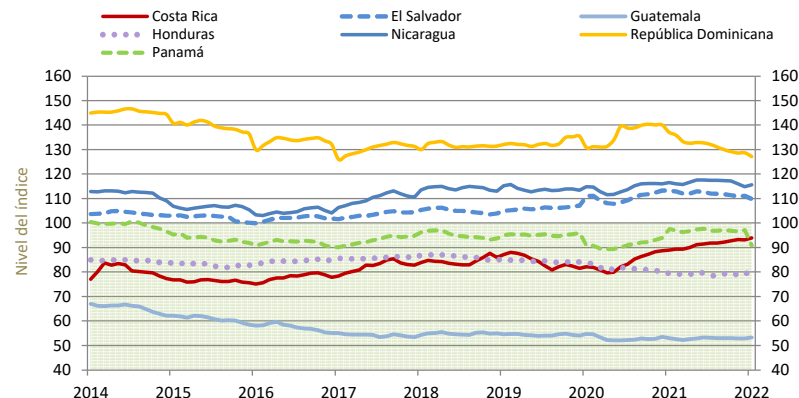
ITCER GLOBAL

Diciembre 2000=100

Variación Interanual al mes de Enero 2021

GLOBAL

Costa Rica	↑	5.57%
El Salvador	↓	-2.95%
Guatemala	↑	0.71%
Honduras	↑	2.47%
Nicaragua	↓	-0.74%
República Dominicana	↓	-7.24%
Panamá	↓	-6.79%



Fuente: Cálculos de la Secretaría Ejecutiva del Consejo Monetario Centroamericano

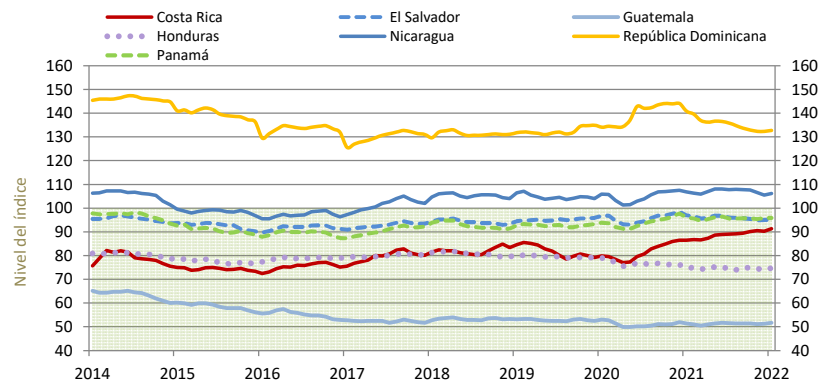
ITCER con el RESTO DEL MUNDO

Diciembre 2000=100

Variación Interanual al mes de Enero 2021

RESTO DEL MUNDO

Costa Rica	↑	5.66%
El Salvador	↓	-2.00%
Guatemala	↑	0.59%
Honduras	↓	-0.36%
Nicaragua	↓	-0.66%
República Dominicana	↓	-5.74%
Panamá	↓	-0.17%



GRÁFICOS 2014-2021

Valores sobre 100 indican depreciación real de la moneda respecto a diciembre del año 2000

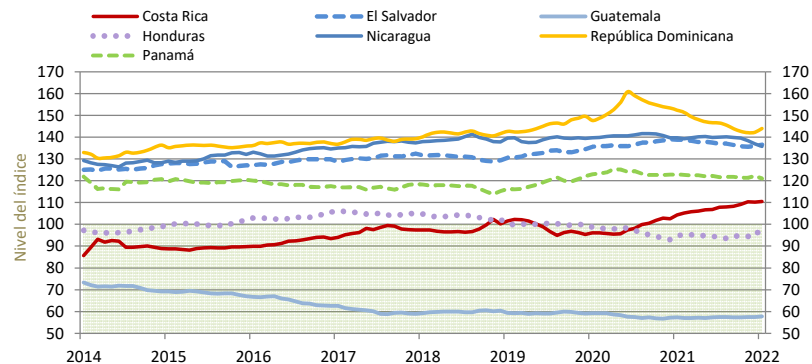
ITCER con la REGIÓN CAPARD

Diciembre 2000=100

Variación Interanual al mes de Enero 2021

REGIÓN CAPARD ^{3/}

Costa Rica	↑	5.95%
El Salvador	↓	-1.66%
Guatemala	↑	0.74%
Honduras	↑	4.45%
Nicaragua	↓	-2.77%
República Dominicana	↓	-5.47%
Panamá	↓	-1.64%



Fuente: Cálculos de la Secretaría Ejecutiva del Consejo Monetario Centroamericano

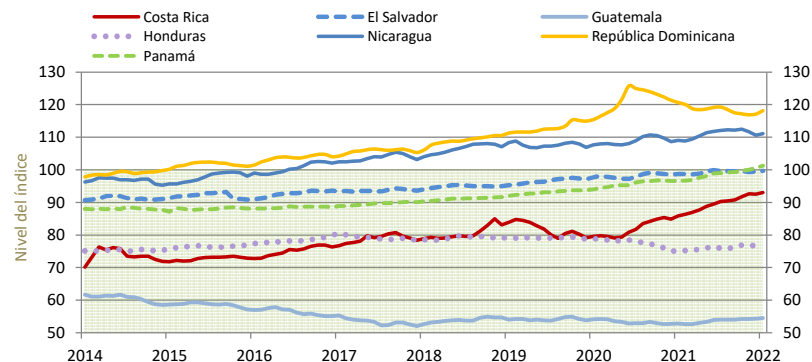
ITCER BILATERAL con USA

Diciembre 2000=100

Variación Interanual al mes de Enero 2021

BILATERAL

Costa Rica	↑	8.43%
El Salvador	↑	0.94%
Guatemala	↑	3.28%
Honduras	↑	2.62%
Nicaragua	↑	1.85%
República Dominicana	↓	-2.07%
Panamá	↑	4.73%



SECRETARÍA EJECUTIVA

La metodología utilizada para el cálculo del ITCER corresponde a un Índice de Laspeyres modificado con ponderaciones móviles, dado por la siguiente expresión:

$$ITCER_{Mt} = \frac{\prod_{j \neq i}^N \left(\frac{TCN_{jt}/TCN_{j0}}{IPC_{jt}/IPC_{j0}} \right)^{w_{j[(t-1)+(t-2)]/2}}}{\left(\frac{TCN_{it}/TCN_{i0}}{IPC_{it}/IPC_{i0}} \right)} \times 100$$

Donde el término $w_{j[(t-1)+(t-2)]/2}$ corresponde a las ponderaciones móviles, de tal forma que para el periodo t se usa el promedio simple de las ponderaciones en $(t-1)$ y $(t-2)$ para cada país j . Dichas ponderaciones reflejan el aporte de cada socio comercial al total del comercio de cada país. El año de referencia se establece en diciembre del 2000.

El ITCER es construido con base en informaciones del tipo de cambio nominal (TCN) y del Índice de Precios al Consumidor (IPC) suministrados por cada país. Al tener los países de la región CAPARD (Centroamérica, República Dominicana y Panamá) relaciones comerciales entre ellos y con varios países fuera de la región, entre los cuales el de mayor peso es Estados Unidos de América (EEUU), la SECMCA calcula cuatro tipos diferentes de ITCER:

- Global: compuesto por la mayor cantidad posible de socios comerciales de cada país, conforme se detalla en la tabla 1;
- Región CAPARD: incluyendo a los países de Centroamérica, República Dominicana y Panamá;
- Resto del Mundo: frente a todos los socios comerciales, salvo los de la región CAPARD;
- Bilateral: solo con EEUU.

Estos cálculos se realizan para cada uno de los países centroamericanos, República Dominicana y Panamá.

Para el quinquenio 2011-2015, la cobertura alcanzada para cada país es bastante alta, como se detalla en la siguiente tabla:

Tabla 1: canasta de países y ponderaciones absolutas – promedio 2011-2015

	CR	SV	GT	HN	NI	DO	PA	Promedio
Estados Unidos	43.39%	41.60%	38.47%	40.15%	25.43%	43.23%	24.50%	36.68%
Zona Euro	10.03%	4.47%	6.24%	10.21%	5.37%	7.44%	9.30%	7.58%
México	5.13%	5.16%	8.70%	5.03%	8.10%	3.96%	4.15%	5.75%
Japón	2.15%	1.30%	1.66%	1.07%	1.96%	1.29%	2.21%	1.66%
Canadá	0.98%	0.73%	1.00%	0.83%	3.27%	2.74%	1.10%	1.52%
China	9.28%	6.29%	7.19%	6.43%	8.67%	8.74%	8.94%	7.93%
Brasil	1.33%	1.14%	0.94%	0.85%	1.39%	1.74%	1.32%	1.24%
Colombia	1.52%	1.21%	2.15%	1.93%	0.32%	1.84%	3.14%	1.73%
Corea del Sur	1.30%	1.18%	2.03%	0.92%	1.14%	0.90%	2.99%	1.49%
Haití	0.00%	0.00%	0.00%	0.00%	0.00%	5.15%	0.00%	0.74%
Costa Rica		3.25%	3.36%	3.46%	6.59%	1.02%	4.25%	3.65%
El Salvador	1.87%		7.23%	6.16%	5.75%	0.32%	0.95%	3.71%
Guatemala	3.09%	10.85%		8.08%	5.08%	0.73%	1.52%	4.89%
Honduras	1.65%	8.12%	4.40%		3.13%	0.45%	0.38%	3.02%
Nicaragua	2.26%	3.43%	2.19%	2.27%		0.17%	0.32%	1.77%
Rep. Dom.	1.09%	0.68%	0.78%	0.70%	0.33%		0.20%	0.63%
Panamá	3.27%	1.83%	3.01%	2.69%	0.47%	0.40%		1.94%
Totales	88.35%	91.23%	89.37%	90.78%	77.00%	80.12%	65.25%	85.96%

Fuente: Elaboración propia con datos de la Dirección de Estadísticas de Comercio del Fondo Monetario Internacional (IMF-DOTS por sus siglas en inglés)

Interpretación del ITCER

El ITCER se presenta en términos de moneda nacional (MN) vs moneda extranjera (ME) por lo que un aumento (disminución) en el mismo se asocia a una ganancia (pérdida) teórica de competitividad de las exportaciones del país.

Asimismo, el ITCER se puede descomponer por los efectos que tienen los precios y el tipo de cambio nominal de forma separada, lo que permite analizar su evolución a lo largo del tiempo.

El documento metodológico se puede consultar en el siguiente enlace:

<http://www.secmca.org/nota/propuesta-de-actualizacion-del-indice-de-tipo-de-cambio-efectivo-real-itcer/>