



# REPORTE MENSUAL DE ACTIVIDAD ECONÓMICA

Octubre de 2023



# REPORTE MENSUAL DE ACTIVIDAD ECONÓMICA

Octubre de 2023

Secretaría Ejecutiva del Consejo Monetario  
Centroamericano

Elaborado: 5 de diciembre de 2023

- 1 Producto Interno Bruto  
Crecimiento del PIB anual
- 2 Índice Mensual de Actividad Económica  
IMAE Tendencia-Ciclo, por país  
Crecimiento del IMAE tendencia-ciclo  
IMAE en Tendencia-Ciclo, a octubre de 2023  
Gráfico Reloj del Ciclo Económico, a octubre de 2023  
Gráfico Reloj del Ciclo Económico (IMAE) de los países, a octubre de 2023  
Correlación del IMAE en la Región  
IMAE por ramas de actividad
- 3 Producto Interno Bruto Trimestral  
Evolución del PIB real trimestral, a octubre de 2023  
Tasa de crecimiento interanual del PIB trimestral  
Gráfico Reloj del Ciclo Económico (PIB trimestral) de los países, a octubre de 2023  
Correlación del PIB trimestral en la Región
- 4 Notas Metodológicas

**Advertencia** El Consejo Monetario Centroamericano y su Secretaría Ejecutiva autorizan la reproducción total, gráficos y cifras de esta publicación, siempre que se mencione la fuente. No obstante, no asumen responsabilidad legal alguna o de cualquier otra índole, por la manipulación, interpretación personal y uso de dicha información. **Derechos Reservados © 2023**



Producto Interno Bruto



# Producto Interno Bruto

## Estimaciones

REPORTE DE  
ACTIVIDAD

SECMCA

PIB anual

Estimaciones

IMAE

Crecimiento (figura)

Crecimiento (cuadro)

Aceleración

Reloj (región)

Reloj (países)

Correlación

Ramas de actividad

PIB trimestral

Crecimiento (figura)

Crecimiento (cuadro)

Reloj (países)

Correlación

Metodología

	Preliminar		Estimación	
	2021	2022	2023	2024
CA	9,2	4,0	3,3	–
CARD	10,2	4,3	3,6	–
CAPARD	11,0	3,5	–	–
Costa Rica	7,9	4,6	5	4,3
El Salvador	11,2	2,6	2.0 a 3.0	–
Guatemala	8,0	4,1	2.5 a 4.5	–
Honduras	12,5	4,0	3.0 a 3.5	3.5 a 4.0
Nicaragua	10,3	3,8	3.0 a 4.0	–
República Dominicana	12,3	4,9	3	4,8
Panamá	15,3	–	–	–

**Fuente:** Bancos Centrales de la Región y el Instituto de Estadística y Censo de Panamá



## Índice Mensual de Actividad Económica

REPORTE DE  
ACTIVIDAD

SECMCA

PIB anual

Estimaciones

IMAE

Crecimiento (figura)

Crecimiento (cuadra)

Aceleración

Reloj (región)

Reloj (países)

Correlación

Ramas de actividad

PIB trimestral

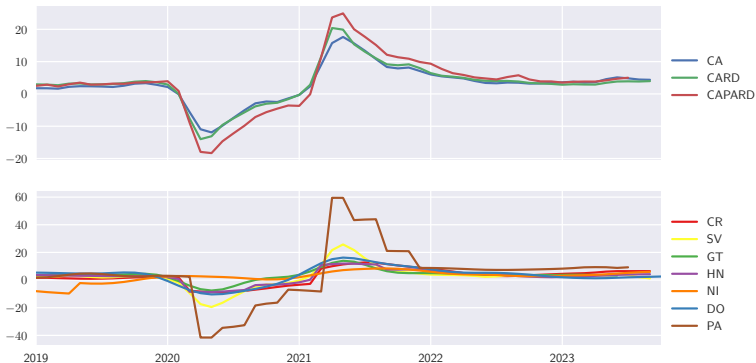
Crecimiento (figura)

Crecimiento (cuadra)

Reloj (países)

Correlación

Metodología



### Notas:

1. La región CARD incluye a los seis países miembros del Consejo Monetario Centroamericano: Costa Rica, El Salvador, Guatemala, Honduras, Nicaragua y República Dominicana.
2. La región CAPARD incluye a los seis países miembros del Consejo Monetario Centroamericano y Panamá.
3. Con fines de comparación regional, la tendencia-ciclo del IVAE de El Salvador es calculada por la SECMCA.

**Fuente:** Bancos Centrales de la región y el Instituto de Estadística y Censo de Panamá.



REPORTE DE  
ACTIVIDAD

SECMCA

PIB anual

Estimaciones

IMAE

Crecimiento (figura)

Crecimiento (cuadro)

Aceleración

Reloj (región)

Reloj (países)

Correlación

Ramas de actividad

PIB trimestral

Crecimiento (figura)

Crecimiento (cuadro)

Reloj (países)

Correlación

Metodología

# Crecimiento del IMAE tendencia-ciclo

## Variaciones interanual y media acumulada

	Último dato disponible			Un año antes		
	mes	interanual	acumulada	mes	interanual	acumulada
Costa Rica	Sep-2023	6,5	5,7	Sep-2022	3,1	4,7
El Salvador	Sep-2023	1,2	2,9	Sep-2022	3,4	3,3
Guatemala	Sep-2023	NaN	NaN	Sep-2022	3,8	4,3
Honduras	Sep-2023	4,2	3,3	Sep-2022	2,9	4,7
Nicaragua	Sep-2023	6,0	4,4	Sep-2022	2,9	4,2
República Dominicana	Oct-2023	2,6	1,9	Oct-2022	3,9	5,5
Panamá	Jul-2023	9,2	9,0	Jul-2022	7,3	8,0
CA	Sep-2023	4,4	4,2	Sep-2022	3,5	4,3
CARD	Sep-2023	4,0	3,4	Sep-2022	3,8	4,7
CAPARD	Jul-2023	5,0	4,1	Jul-2022	4,5	6,2

### Notas:

1. La región CARD incluye a los seis países miembros del Consejo Monetario Centroamericano: Costa Rica, El Salvador, Guatemala, Honduras, Nicaragua y República Dominicana.
2. La región CAPARD incluye a los seis países miembros del Consejo Monetario Centroamericano y Panamá.
3. Con fines comparativos a nivel regional, la Tendencia-Ciclo del índice global y de las ramas de actividad del IVAE de El Salvador son calculadas por la SECMCA.

**Fuente:** Bancos Centrales de la Región y el Instituto de Estadística y Censo de Panamá





# IMAE en Tendencia-Ciclo, a octubre de 2023

## Variación Interanual y Aceleración

REPORTE DE  
ACTIVIDAD

SECMCA

PIB anual

Estimaciones

IMAE

Crecimiento (figura)

Crecimiento (cuadro)

Aceleración

Reloj (región)

Reloj (países)

Correlación

Ramas de actividad

PIB trimestral

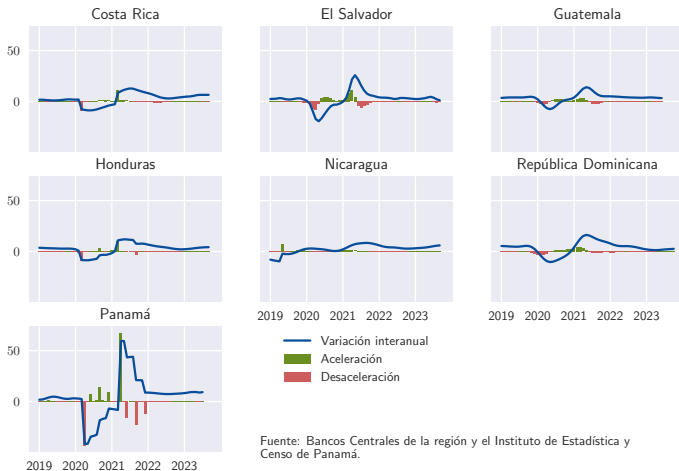
Crecimiento (figura)

Crecimiento (cuadro)

Reloj (países)

Correlación

Metodología



Seleccione  
un país  
↓

- Todos
- CR
- DO
- GT
- HN
- NI
- PA
- SV
- CARD
- CAPARD

Fuente: Bancos Centrales de la región y el Instituto de Estadística y Censo de Panamá.

**Notas:** Con fines de comparación regional, la tendencia-ciclo del IVAE de El Salvador es calculada por la SECMCA.



# Ciclo del IMAE regional y del Índice de Producción Industrial de los Estados Unidos

REPORTE DE  
ACTIVIDAD

SECMCA

PIB anual

Estimaciones

IMAE

Crecimiento (figura)

Crecimiento (cuadro)

Aceleración

Reloj (región)

Reloj (países)

Correlación

Ramas de actividad

PIB trimestral

Crecimiento (figura)

Crecimiento (cuadro)

Reloj (países)

Correlación

Metodología



REPORTE DE  
ACTIVIDAD

SECMCA

PIB anual

Estimaciones

IMAE

Crecimiento (figura)

Crecimiento (cuadro)

Aceleración

Reloj (región)

Reloj (países)

Correlación

Ramas de actividad

PIB trimestral

Crecimiento (figura)

Crecimiento (cuadro)

Reloj (países)

Correlación

Metodología

# Correlación del IMAE en la Región

## Ciclo sobre la diagonal, variación interanual debajo

REPORTE DE ACTIVIDAD

SECMCA

PIB anual

Estimaciones

IMAE

Crecimiento (figura)

Crecimiento (cuadra)

Aceleración

Reloj (región)

Reloj (países)

Correlación

Ramas de actividad

PIB trimestral

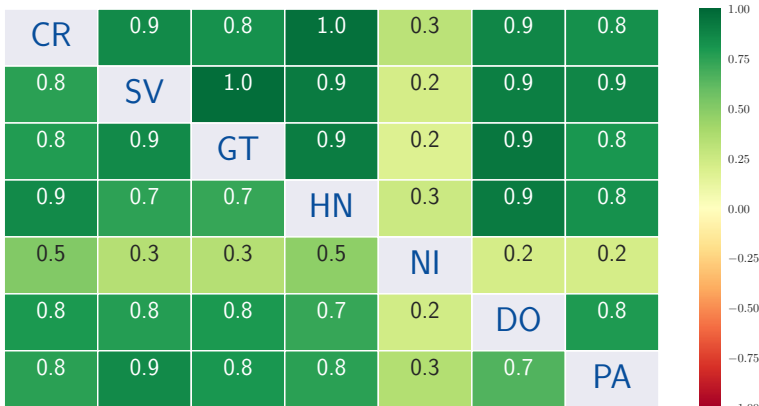
Crecimiento (figura)

Crecimiento (cuadra)

Reloj (países)

Correlación

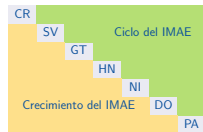
Metodología



**Notas:**

- Valores cercanos a +1.0 indican que los ciclos de IMAE (sobre la diagonal) o su variación interanual (debajo) de dos países tienden a moverse en la misma dirección, mientras que valores cercanos a -1.0 indican movimientos en dirección opuesta.

**Fuente:** Cálculos de la Secretaría Ejecutiva del Consejo Monetario Centroamericano.





REPORTE DE  
ACTIVIDAD

SECMCA

PIB anual

Estimaciones

IMAE

Crecimiento (figura)

Crecimiento (cuadra)

Aceleración

Reloj (región)

Reloj (países)

Correlación

Ramas de actividad

PIB trimestral

Crecimiento (figura)

Crecimiento (cuadra)

Reloj (países)

Correlación

Metodología

# IMAE por ramas de actividad

último dato disponible y mismo mes un año antes

## COSTA RICA

Rama de actividad	2022-09	2023-09	aceleración *
<b>CR</b>	<b>3,1</b>	<b>6,5</b>	<b>-0,0</b>
Construcción	-30,7	70,1	41,5 ↑
Extracción de Minas y Canteras	2,9	12,6	0,7 ↑
Transporte, Almacenamiento	5,8	5,5	-0,5
Actividades de alojamiento y servicios de comida	11,5	4,6	1,3 ↑
Comercio	-0,4	4,0	-0,4
Actividades profes, cient, téc, admi y servicios de apoyo	11,0	3,8	-9,0 ↓
Industria manufacturera	4,1	3,4	-4,7 ↓
Enseñanza y actividades de la salud humana	2,2	2,6	-0,2
Actividades financieras y de seguros	-0,8	1,7	-3,6 ↓
Información y comunicaciones	17,0	1,0	-1,8
Actividades inmobiliarias	1,5	0,9	0,1
Electricidad, agua y servicios de saneamiento	2,8	0,8	0,5
Otras actividades	4,7	0,7	-0,7
Administración pública y planes de seguridad social	-0,4	-0,3	-0,2
Agricultura, silvicultura y pesca	3,5	-0,8	-2,3

Fuente: Instituto Nacional de Estadística y Censos

### Símbolos:

Actividades con mayor...

- ↑ aceleración.
- ↓ desaceleración.

\* aceleración del IMAE del último mes con respecto al mes anterior.

Seleccione  
un país  
↓

- CR
- GT
- HN
- NI
- SV



### 3: PIB trimestral

Producto Interno Bruto Trimestral



# Evolución del PIB real trimestral, a octubre de 2023

REPORTE DE  
ACTIVIDAD

SECMCA

PIB anual

Estimaciones

IMAE

Crecimiento (figura)

Crecimiento (cuadro)

Aceleración

Reloj (región)

Reloj (países)

Correlación

Ramas de actividad

PIB trimestral

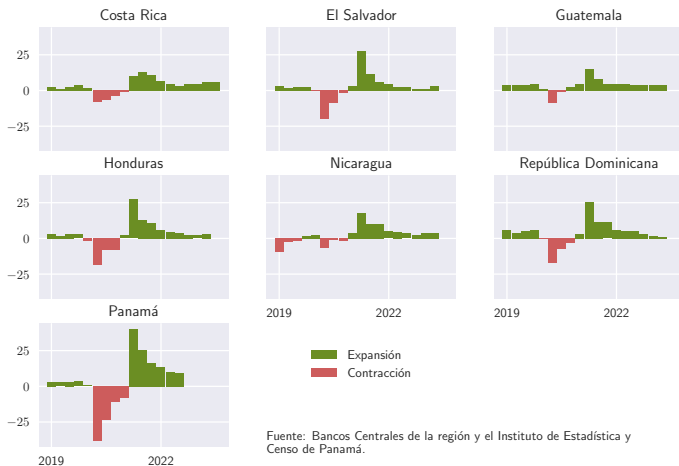
Crecimiento (figura)

Crecimiento (cuadro)

Reloj (países)

Correlación

Metodología



Seleccione un país  
↓

Todos

CR

DO

GT

HN

NI

PA

SV

Fuente: Bancos Centrales de la región y el Instituto de Estadística y Censo de Panamá.



# Tasa de crecimiento interanual del PIB trimestral

Año	Trim.	CR	SV	GT	HN	NI	DO	PA	CARD	CAPARD
2007	4	6,5	2,6	4,9	4,1	6,5	7,9	13,2	5,8	6,7
2008	4	1,2	-2,2	2,9	1,3	-2,8	-1,6	4,8	0,2	0,7
2009	4	1,8	-1,7	2,2	0,5	1,1	6,5	0,2	2,7	2,4
2010	4	4,7	3,0	3,2	4,2	5,6	7,7	10,2	5,0	5,7
2011	4	4,5	2,7	3,6	2,8	4,8	1,9	10,4	3,1	4,1
2012	4	4,5	2,6	3,6	4,3	8,4	2,6	8,3	3,7	4,4
2013	4	2,4	2,8	2,8	3,5	3,1	6,9	5,5	4,1	4,3
2014	4	3,4	0,0	5,0	2,8	6,0	7,2	5,9	4,8	4,9
2015	4	3,1	3,1	3,7	5,3	5,2	6,4	5,6	4,6	4,8
2016	4	5,1	2,9	3,3	4,1	3,9	5,4	5,5	4,3	4,5
2017	4	4,5	2,8	2,1	4,5	4,0	6,6	5,0	4,4	4,5
2018	4	0,4	1,9	3,2	4,4	-6,5	6,3	4,4	3,0	3,3
2019	4	4,1	2,6	4,5	2,8	1,8	5,8	3,3	4,3	4,1
2020	4	-4,1	-2,1	2,3	-8,0	-2,0	-2,9	-11,2	-2,2	-3,8
2021	4	10,5	5,8	4,9	11,1	10,3	11,1	16,3	8,9	10,1
2022	1	6,6	4,5	4,8	5,7	4,8	6,1	13,6	5,6	7,0
	2	4,5	2,5	4,5	4,3	4,5	5,1	9,8	4,5	5,4
	3	2,8	2,2	3,8	4,1	3,4	5,0	9,5	3,9	4,8
	4	4,3	1,2	3,5	2,1	2,4	3,3	-	3,2	-
2023	1	4,4	0,8	3,7	2,0	3,6	1,4	-	2,6	-
	2	5,8	3,1	3,8	3,1	4,0	1,0	-	3,1	-
	3	5,9	-	-	-	-	-	-	-	-

## Notas:

1. El PIB trimestral en términos constantes tiene como periodo base o de referencia: 2017 para Costa Rica, 2014 para El Salvador, 2013 para Guatemala, 2000 para Honduras, 2006 para Nicaragua, 2007 para República Dominicana y 2007 para Panamá.
2. La región CARD incluye a los seis países miembros del Consejo Monetario Centroamericano: Costa Rica, El Salvador, Guatemala, Honduras, Nicaragua y República Dominicana.
3. La región CAPARD incluye a los seis países miembros del Consejo Monetario Centroamericano y Panamá.

REPORTE DE  
ACTIVIDAD

SECMCA

PIB anual

Estimaciones

IMAE

Crecimiento (figura)

Crecimiento (cuadro)

Aceleración

Reloj (región)

Reloj (países)

Correlación

Ramas de actividad

PIB trimestral

Crecimiento (figura)

Crecimiento (cuadro)

Reloj (países)

Correlación

Metodología





## REPORTE DE ACTIVIDAD

### SECMCA

#### PIB anual

Estimaciones

#### IMAE

Crecimiento (figura)

Crecimiento (cuadro)

Aceleración

Reloj (región)

Reloj (países)

Correlación

Ramas de actividad

#### PIB trimestral

Crecimiento (figura)

Crecimiento (cuadro)

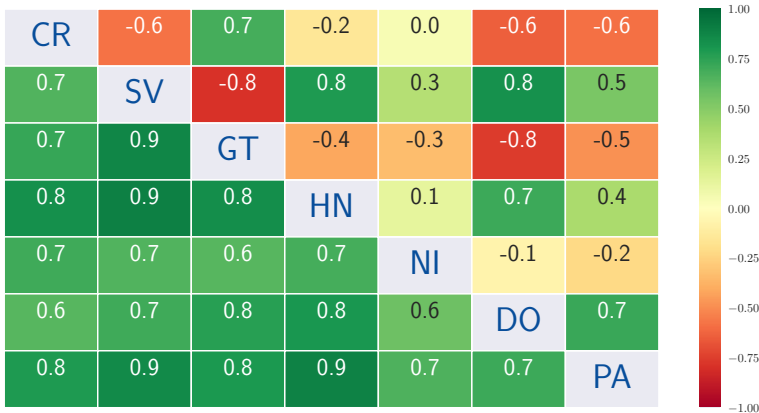
Reloj (países)

Correlación

#### Metodología

# Correlación del PIB trimestral en la Región

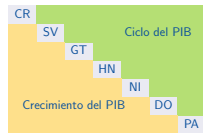
## Ciclo sobre la diagonal, variación interanual debajo



### Notas:

- Valores cercanos a +1.0 indican que los ciclos de PIB trimestral (sobre la diagonal) o su variación interanual (debajo) de dos países tienden a moverse en la misma dirección, mientras que valores cercanos a -1.0 indican movimientos en dirección opuesta.

**Fuente:** Cálculos de la Secretaría Ejecutiva del Consejo Monetario Centroamericano.



REPORTE DE ACTIVIDAD

SECMCA

PIB anual

Estimaciones

IMAE

Crecimiento (figura)

Crecimiento (cuadra)

Aceleración

Reloj (región)

Reloj (países)

Correlación

Ramas de actividad

PIB trimestral

Crecimiento (figura)

Crecimiento (cuadra)

Reloj (países)

Correlación

Metodología



# Notas Metodológicas



## REPORTE DE ACTIVIDAD

### SECMCA

#### PIB anual

Estimaciones

#### IMAE

Crecimiento (figura)

Crecimiento (cuadro)

Aceleración

Reloj (región)

Reloj (países)

Correlación

Ramas de actividad

#### PIB trimestral

Crecimiento (figura)

Crecimiento (cuadro)

Reloj (países)

Correlación

#### Metodología

# 1: Glosario de términos

<b>PIB:</b>	Producto Interno Bruto
<b>IPI:</b>	Índice de Producción Industrial de Estados Unidos
<b>IMAE:</b>	Índice Mensual de Actividad Económica
<b>Región CARD:</b>	Se conforma por los seis países miembros del Consejo Monetario Centroamericano: Costa Rica, El Salvador, Guatemala, Honduras, Nicaragua y República Dominicana.
<b>Región CAPARD:</b>	Corresponde a los seis países miembros del Consejo Monetario Centroamericano y Panamá.



REPORTE DE  
ACTIVIDAD

SECMCA

PIB anual

Estimaciones

IMAE

Crecimiento (figura)

Crecimiento (cuadro)

Aceleración

Reloj (región)

Reloj (países)

Correlación

Ramas de actividad

PIB trimestral

Crecimiento (figura)

Crecimiento (cuadro)

Reloj (países)

Correlación

Metodología

## 2: Glosario de términos

### Variación Interanual

Variación porcentual del nivel del mes respecto al mismo mes del año anterior.

### Variación Media acumulada

Es la tasa de variación acumulada (el promedio hasta el mes  $i$  de un año respecto al promedio de igual periodo del año anterior) sobre la tendencia ciclo.

### Aceleración

Diferencia en valor absoluto entre la variación (interanual) de un mes respecto al mes anterior. Su interpretación se realiza en puntos porcentuales.

### Tendencia-Ciclo

Serie de tiempo que excluye los componentes de estacionalidad e irregularidad.

### Gráfico Reloj del Ciclo Económico

Consiste en un gráfico de dispersión que relaciona al componente cíclico con el cambio mensual de dicho componente. En el presente informe, la construcción de este gráfico se realiza de la siguiente manera:

En el eje Y (ordenadas) se ubica el componente cíclico normalizado del índice derivado mediante el siguiente cálculo:  $\text{Ciclo}_t = \text{TendenciaCiclo}_t - \text{Tendencia}_t$ .

En eje X (abscisas) se ubica el cambio mensual del ciclo, aproximada mediante la siguiente fórmula:  $\text{Cambio del Ciclo}_t = \text{Ciclo}_t - \text{Ciclo}_{t-1}$ .

[Ver nota técnica](#)

### Gráfico dispersión IMAE

Consiste en un gráfico de dispersión que relaciona el componente cíclico del Índice Mensual de Actividad Económica (IMAE) de cada país (eje Y) con su respectiva variación mensual (eje X), lo cual brinda una panorámica de la posición del país en las fases del ciclo económico, en forma mensual.

### Gráfico dispersión PIB trimestral

Corresponde a un gráfico de dispersión que relaciona el componente cíclico del PIB trimestral de cada país (eje Y) con su respectiva variación trimestral (eje X), lo cual brinda una panorámica de la posición del país en las fases del ciclo económico, en forma trimestral.



REPORTE DE  
ACTIVIDAD

SECMCA

PIB anual

Estimaciones

IMAE

Crecimiento (figura)

Crecimiento (cuadro)

Aceleración

Reloj (región)

Reloj (países)

Correlación

Ramas de actividad

PIB trimestral

Crecimiento (figura)

Crecimiento (cuadro)

Reloj (países)

Correlación

Metodología

## 3: Año Base por país

### Año Base de los Indicadores Mensuales de Actividad Económica (IMAE) y del Producto Interno Bruto en términos constantes (PIB) por país

País	IMAE	PIB
<b>Costa Rica</b>	2017	2017
<b>El Salvador</b>	año base 2005 y año referencia 2014	año base 2005 y año referencia 2014
<b>Guatemala</b>	2013	2013
<b>Honduras</b>	2000	2000
<b>Nicaragua</b>	2006	2006
<b>República Dominicana</b>	2007	2007
<b>Panamá</b>	1996	2007

# FIN DEL REPORTE